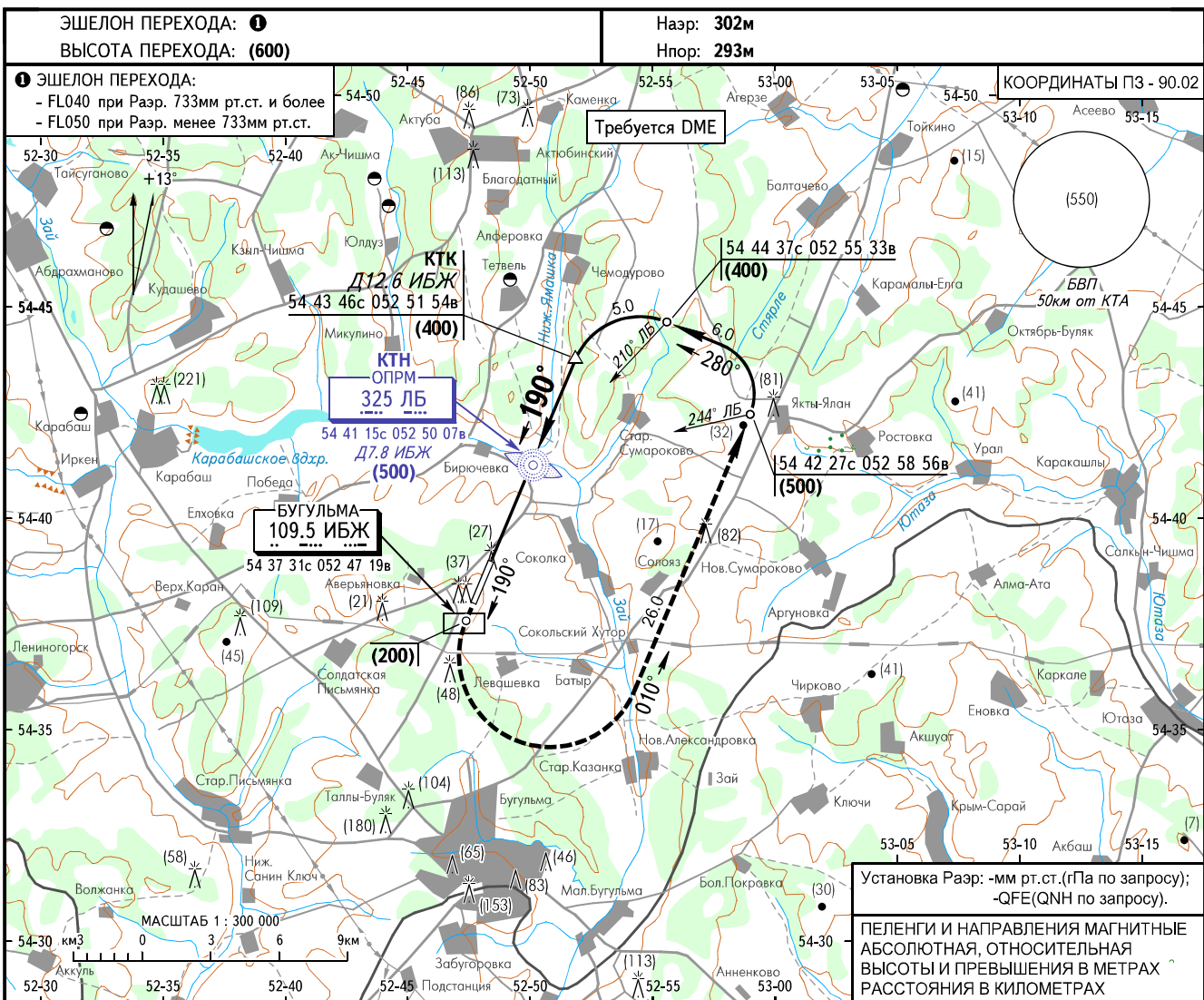


КАРТА ЗАХОДА
НА ПОСАДКУ
ПО ПРИБОРАМ

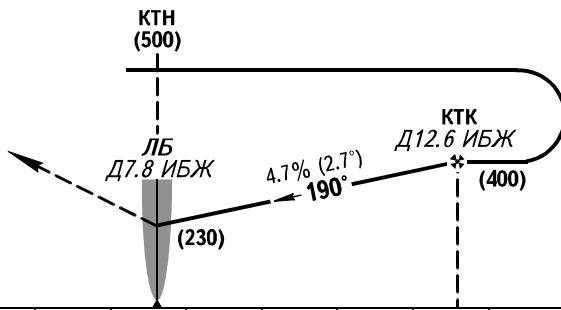
БУГУЛЬМА ВЫШКА 119.700
БУГУЛЬМА СТАРТ 118.000

БУГУЛЬМА, РОССИЯ
БУГУЛЬМА
ОПРС (ОПРМ) ВПП 19



УХОД НА ВТОРОЙ КРУГ

Набор (200), ЛЕВЫЙ разворот с набором (500)
на МПУ 010°, далее по схеме захода.



ОСА(Н)		A	B	C	D
ЗАХОД С ПРЯМОЙ	ОПРС (ОПРМ) с КТК	389(95)			
	ОПРС (ОПРМ) без КТК	389(95)			
Визуальное маневрирование					

ПРЕДУПРЕЖДЕНИЯ

Визуальное маневрирование над городом - ЗАПРЕЩЕНО.

Путевая скорость	км/ч	150	180	210	240	270	300	330	360	390	420	450
Вертик. скорость снижения (Град. 4.7%)	м/с	1.9	2.3	2.7	3.1	3.5	3.9	4.3	4.6	5.0	5.4	5.8

ИЗМ: Новая карта.