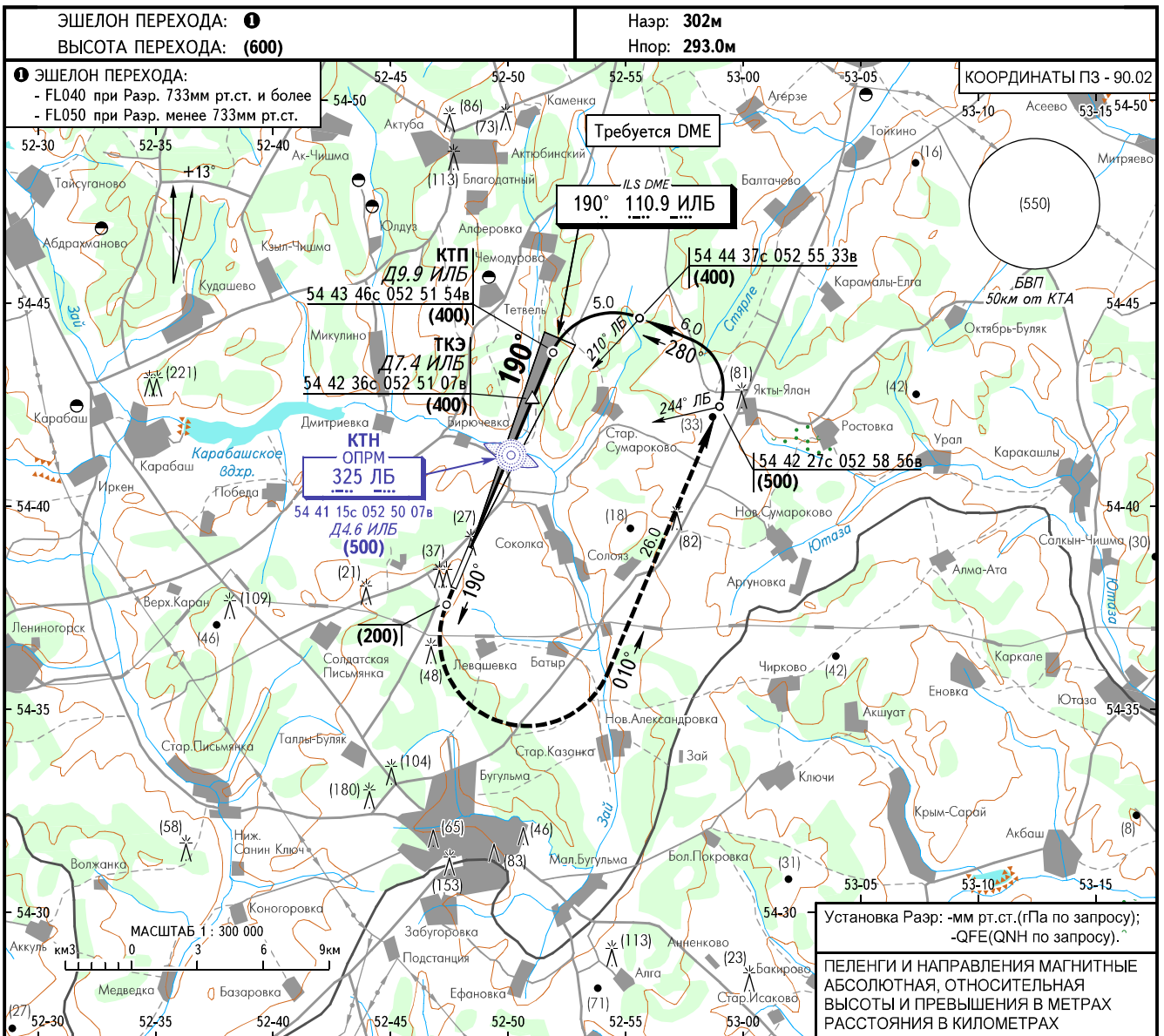


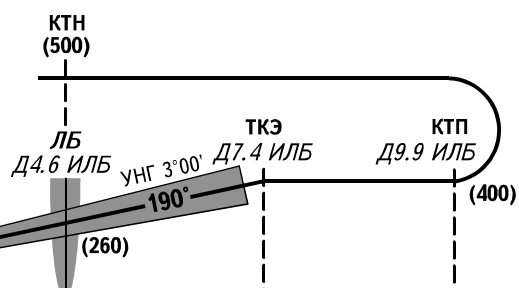
КАРТА ЗАХОДА
НА ПОСАДКУ
ПО ПРИБОРАМ

БУГУЛЬМА ВЫШКА 119.700
БУГУЛЬМА СТАРТ 118.000

БУГУЛЬМА, РОССИЯ
БУГУЛЬМА
ILS ВПП 19



УХОД НА ВТОРОЙ КРУГ
Набор (200), ЛЕВЫЙ разворот
с набором (500) на МПУ 010°,
далее по схеме захода.



Нот 15.2

км4 3 2 1 0 1 2 3 4 5 6 7 8 9 10 11 12км

ОСА(Н)	A	B	C	D	ПРЕДУПРЕЖДЕНИЯ Визуальное маневрирование над городом - ЗАПРЕЩЕНО.
ЗАХОД С ПРЯМОЙ	340(47)	343(50)	347(54)	352(59)	
Визуальное маневрирование	423(130)	443(150)	543(250)	643(350)	

Путевая скорость	км/ч	120	150	180	210	240	270	300	330	360	390	420	450
Вертик. скорость снижения	м/с	1.7	2.2	2.6	3.0	3.5	3.9	4.3	4.8	5.2	5.6	6.1	6.8

ИЗМ: Новая карта.