

КАРТА
ВИЗУАЛЬНОГО ЗАХОДА
НА ПОСАДКУ

КРАСНОСЕЛЬКУП ВЫШКА 128.0

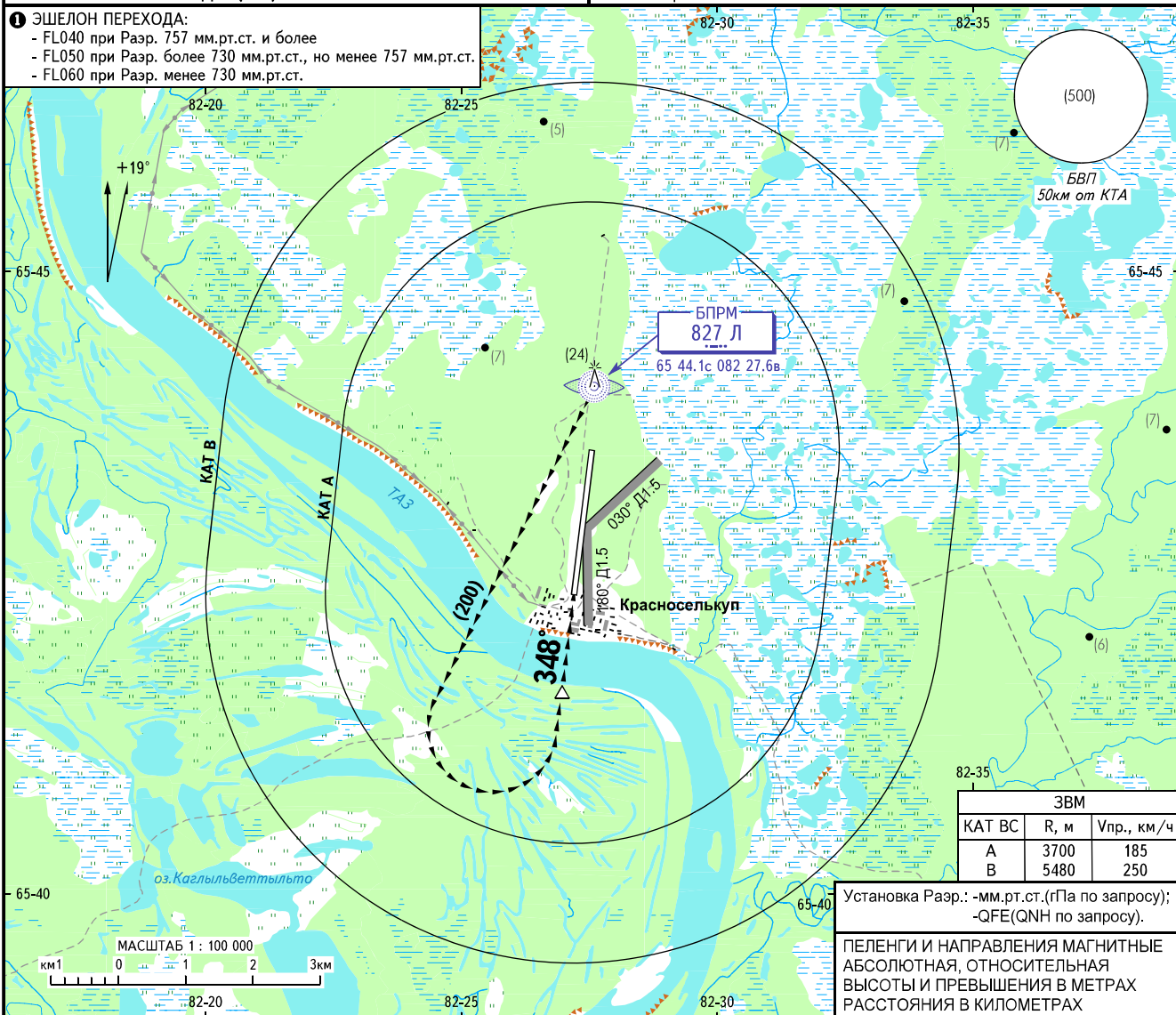
КРАСНОСЕЛЬКУП, РОССИЯ
КРАСНОСЕЛЬКУП
ВЗП ВПП 35

ЭШЕЛОН ПЕРЕХОДА: ①
ВЫСОТА ПЕРЕХОДА: (800)

Наэр: 29.7м
Нпор: 24.6м

① ЭШЕЛОН ПЕРЕХОДА:

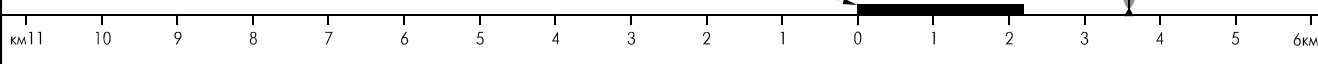
- FL040 при Разр. 757 мм.рт.ст. и более
- FL050 при Разр. более 730 мм.рт.ст., но менее 757 мм.рт.ст.
- FL060 при Разр. менее 730 мм.рт.ст.



Установка Разр.: -мм.рт.ст.(ГПа по запросу);
-QFE(QNH по запросу).
ПЕЛЕНГИ И НАПРАВЛЕНИЯ МАГНИТНЫЕ
АБСОЛЮТНАЯ, ОТНОСИТЕЛЬНАЯ
ВЫСОТЫ И ПРЕВЫШЕНИЯ В МЕТРАХ
РАССТОЯНИЯ В КИЛОМЕТРАХ

УХОД НА ВТОРОЙ КРУГ

Набор (300) на БПРМ, ПРАВЫЙ разворот КАТ А на МПУ 002°, 2.5мин;
КАТ В на МПУ 006°, 2мин, с набором (500), ЛЕВЫЙ разворот на МПР 168°,
снижение до Нмс, далее по схеме захода.



| | |
|---------|----------------|
| Кат. ВС | ПОСАДКА ВПП 35 |
| А | 200 X 3000 |
| В | |

ПРЕДУПРЕЖДЕНИЯ:

1. Разворот до пролета БПРМ - ЗАПРЕЩЕН.
2. Маневрирование над поселком - ЗАПРЕЩЕНО.
3. Полеты по ПВП и визуальное маневрирование в секторе 030°-180° Д1.5км ниже (500) - ЗАПРЕЩЕНЫ.