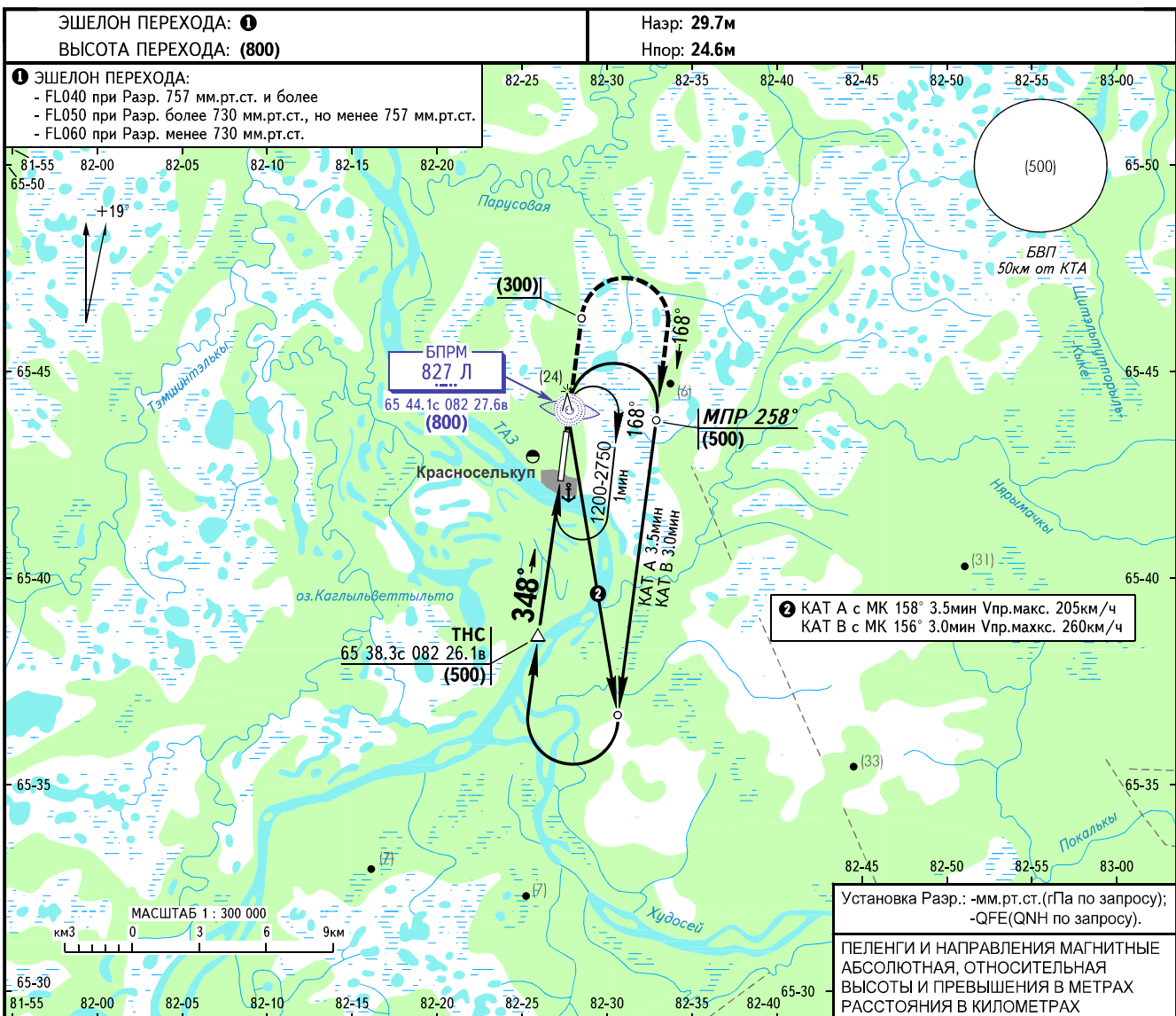


КАРТА ЗАХОДА
НА ПОСАДКУ
ПО ПРИБОРАМ

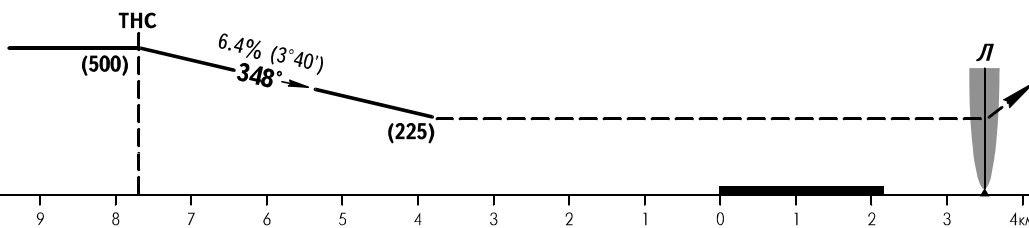
КРАСНОСЕЛЬКУП ВЫШКА 128.0

КРАСНОСЕЛЬКУП, РОССИЯ
КРАСНОСЕЛЬКУП
ОПРС (БПРМ) обратного старта ВПП 35



УХОД НА ВТОРОЙ КРУГ

Набор (300), ПРАВЫЙ разворот на МПУ 168° с набором (500) до пересечения МПР 258°, далее по схеме захода.
Набор высоты до БПРМ - ЗАПРЕЩЕН.



| | | |
|---------|-----------------------|-------|
| Кат. ВС | ПОСАДКА ВПП 35 | |
| | ОПРС обратного старта | Нмб |
| А | (225) X 3000 | (224) |
| В | | |
| Верг. | | |

ПРЕДУПРЕЖДЕНИЯ:

1. Разворот до пролета БПРМ - ЗАПРЕЩЕН.
2. Порог ВПП 35 смещен на 50м в сторону КТА.
3. При посадке на ВПП 35 соблюдать особую осмотрительность.
4. После пролета г.т. 65 38.3с 082 26.1в выдерживать градиент снижения 6.4%.

| | | | | | | | | | | | | |
|--|-------|-----|-----|-----|-----|-----|-----|-----|-----|-----|-----|-----|
| Путевая скорость | км/ч | 120 | 140 | 160 | 180 | 200 | 220 | 240 | 260 | 280 | 300 | 320 |
| Вертик. скорость снижения (Град. 6.4%) | м/сек | 1.5 | 1.8 | 2.0 | 2.3 | 2.5 | 2.8 | 3.1 | 3.3 | 3.6 | 3.8 | 4.1 |