

КАРТА ЗАХОДА  
НА ПОСАДКУ  
ПО ПРИБОРАМ

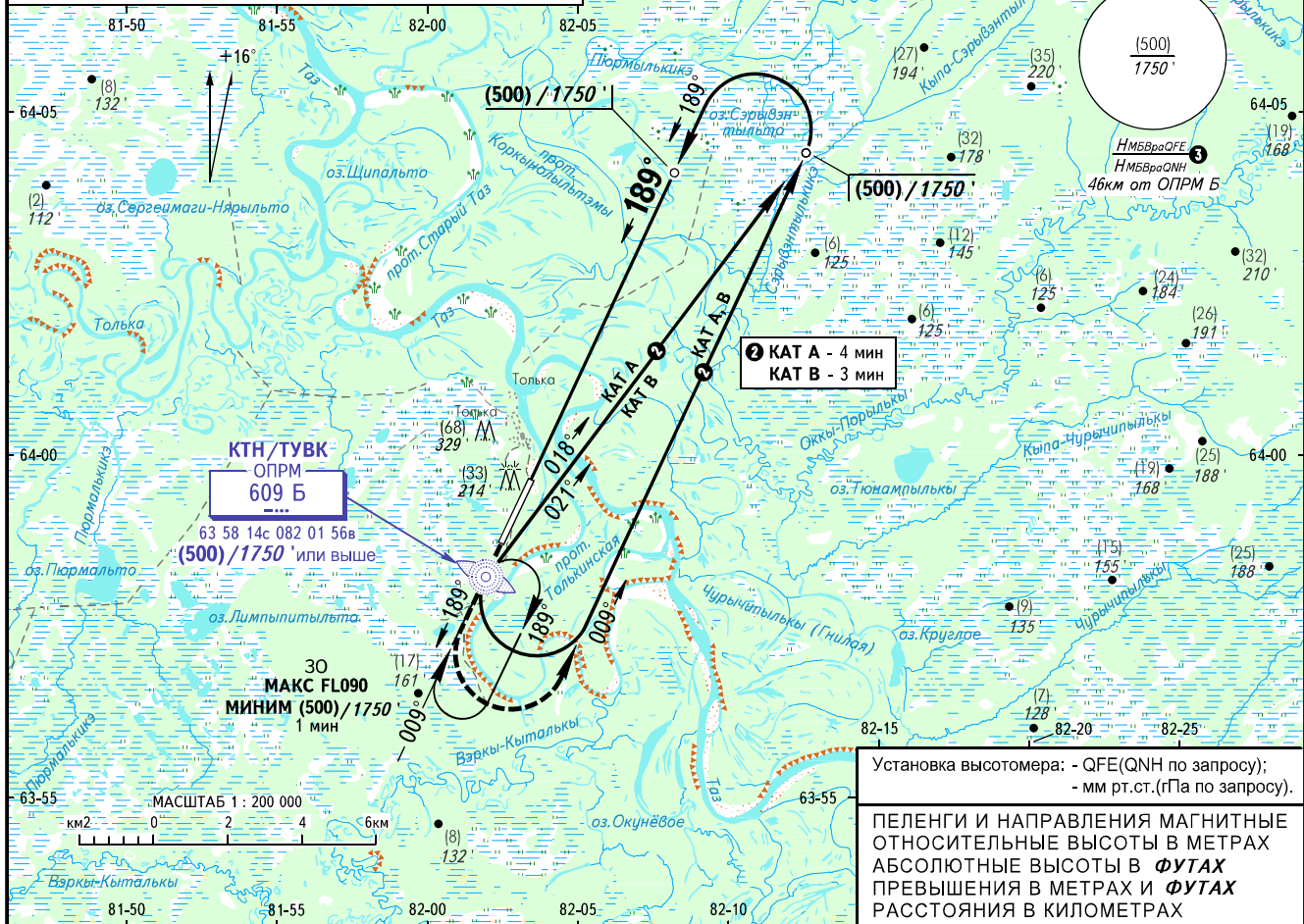
ТОЛЬКА ВЫШКА 132.000

ТОЛЬКА, РОССИЯ  
ТОЛЬКА

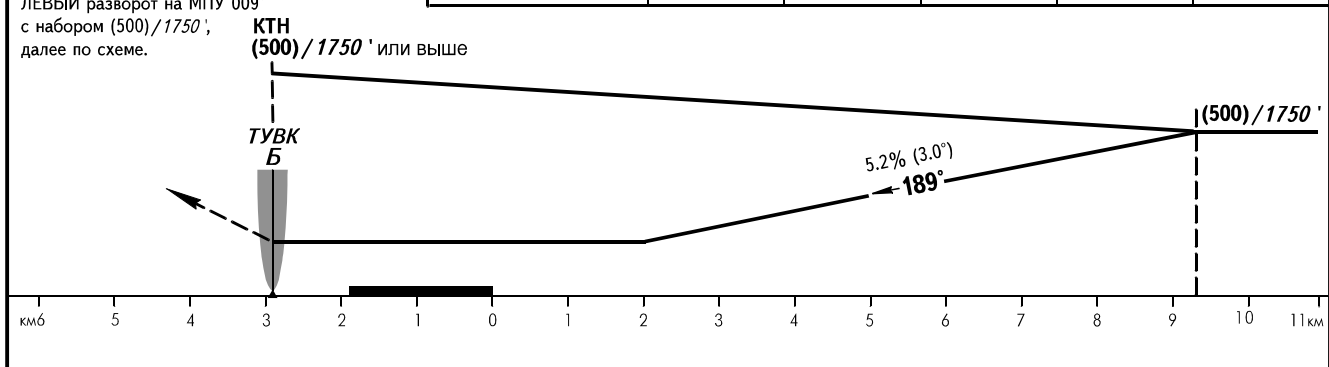
ОПРС (ОПРМ) обратного старта ВПП 19

ЭШЕЛОН ПЕРЕХОДА: ① ВЫСОТА ПЕРЕХОДА: (1500)/5030'	Наэр: 33м / 107' Нпор: 32м / 104'
---	--------------------------------------

① ЭШЕЛОН ПЕРЕХОДА:  
- FLO60 при QFE  $\geq$  760мм рт.ст. (1013гПа)  
- FLO70 при 760мм рт.ст. (1013 гПа) > QFE  $\geq$  733 мм рт.ст. (977гПа)  
- FLO80 при QFE < 733мм рт.ст. (977гПа)



УХОД НА ВТОРОЙ КРУГ: Следовать на ОПРМ Б, после пролета ЛЕВЫЙ разворот на МПУ 009° с набором (500)/1750'; далее по схеме.	Расстояние до ВПП 19	5.5	6.4	7.4	8.4	9.3
	Высота	(300)/1090'	(350)/1254'	(400)/1418'	(450)/1562'	(500)/1746'



ОСА(Н)		A	B	<b>ПРЕДУПРЕЖДЕНИЯ</b> Визуальное маневрирование северо-западнее ВПП (над поселком) ниже (500)/1750' - ЗАПРЕЩЕНО.  ③ НМБвраQFE / НМБвраQNH рассчитана по минимальной температуре воздуха у земли на аэродроме -52.0°С.			
ЗАХОД С ПРЯМОЙ	ОПРС (ОПРМ) обратного старта без КТК	190(155)/615'	210(175)/670'				
ЗАХОД С КРУГА		175(140)/565'	185(150)/600'				
Путевая скорость	км/ч	100	130	160	190	210	240
Путевая скорость	kt	54	72	87	103	114	130
Вертик. скорость снижения	м/сек	1.3	1.9	2.3	2.7	3.0	3.5
Вертик. скорость снижения	фт/мин	296	374	453	532	590	689