

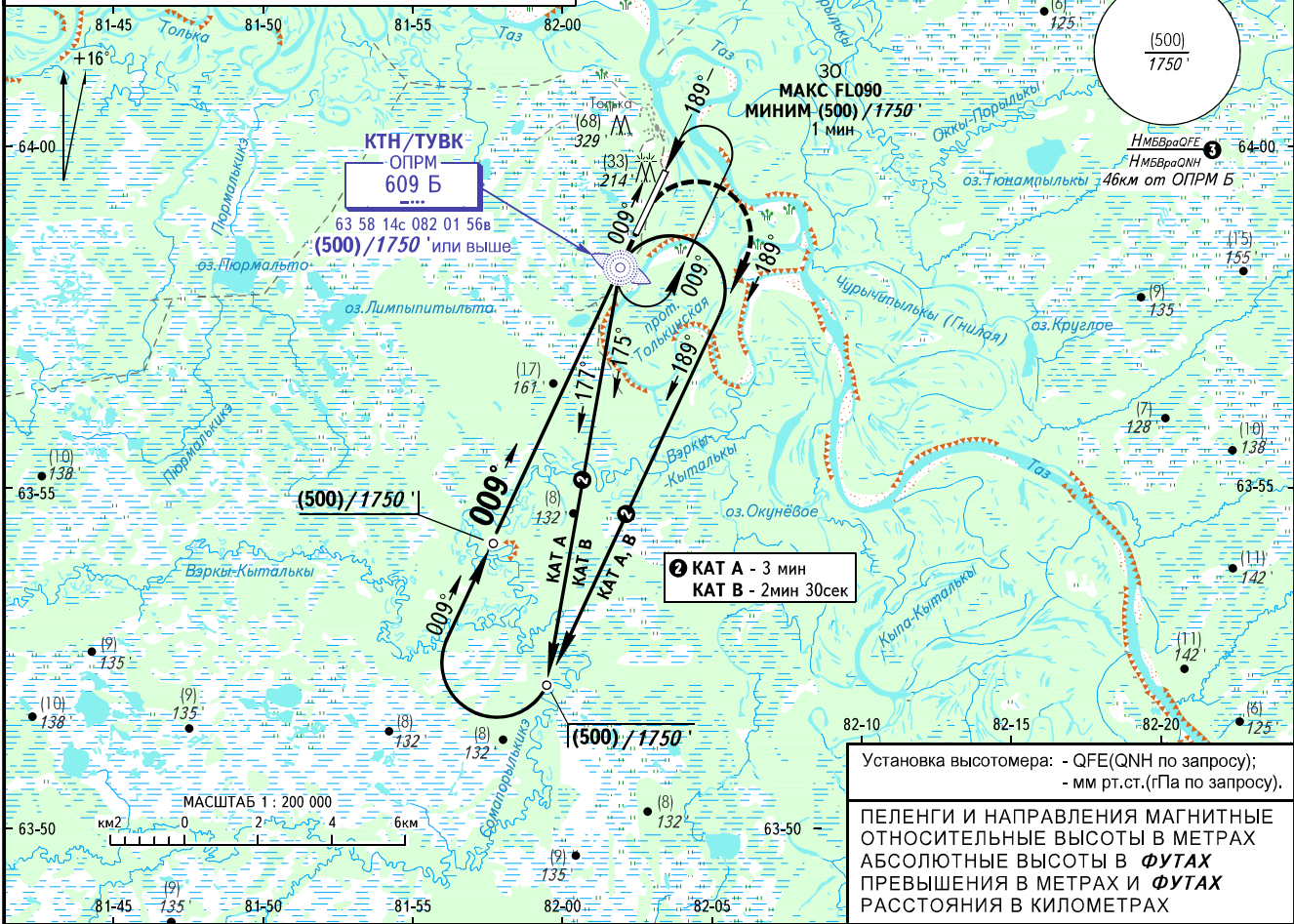
КАРТА ЗАХОДА  
НА ПОСАДКУ  
ПО ПРИБОРАМ

ТОЛЬКА ВЫШКА 132.000

ТОЛЬКА, РОССИЯ  
ТОЛЬКА  
ОПРС (ОПРМ) ВПП 01

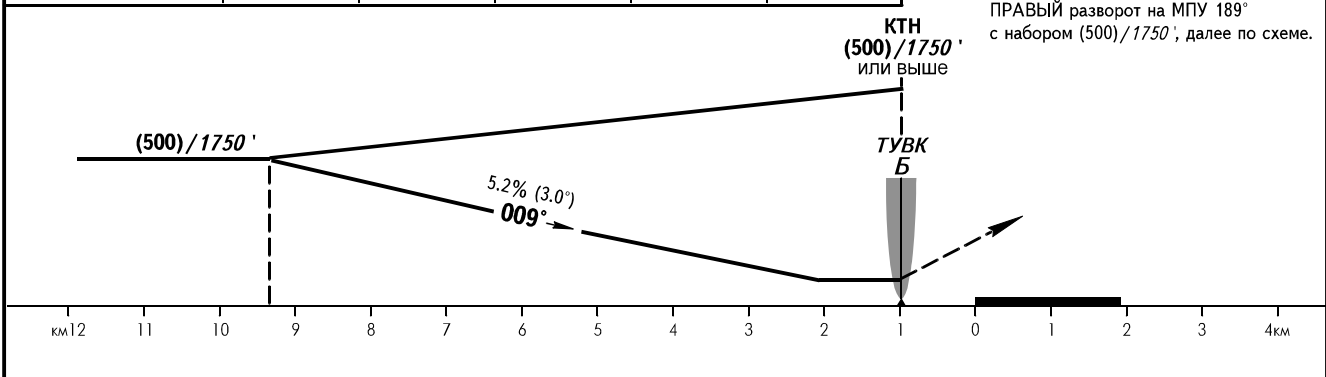
ЭШЕЛОН ПЕРЕХОДА: ① ВЫСОТА ПЕРЕХОДА: (1500) / 5030'	Наэр: 33м / 107' Нпор: 32м / 104'
-------------------------------------------------------	--------------------------------------

① ЭШЕЛОН ПЕРЕХОДА:  
- FL060 при QFE  $\geq$  760мм рт.ст. (1013гПа)  
- FL070 при 760мм рт.ст. (1013 гПа) > QFE  $\geq$  733 мм рт.ст. (977гПа)  
- FL080 при QFE < 733мм рт.ст. (977гПа)



Расстояние до ВПП 01	9.3	8.4	7.4	6.4	5.5
Высота	(500) / 1746'	(450) / 1562'	(400) / 1418'	(350) / 1254'	(300) / 1090'

**УХОД НА ВТОРОЙ КРУГ:**  
Следовать на ОПРМ Б, после пролета ПРАВЫЙ разворот на МПУ 189° с набором (500) / 1750'; далее по схеме.



ОСА(Н)		А	В
ЗАХОД С ПРЯМОЙ	ОПРС (ОПРМ) без КТК	140(110) / 465'	140(110) / 465'
ЗАХОД С КРУГА		175(140) / 565'	175(140) / 565'

**ПРЕДУПРЕЖДЕНИЯ**  
Визуальное маневрирование северо-западнее ВПП (над поселком) ниже (500) / 1750' - ЗАПРЕЩЕНО.  
③ НМБВраQFE / НМБВраQNH рассчитана по минимальной температуре воздуха у земли на аэродроме -52.0°С.

Путевая скорость	км/ч	100	130	160	190	210	240
Путевая скорость	kt	54	72	87	103	114	130
Вертик. скорость снижения	м/сек	1.3	1.9	2.3	2.7	3.0	3.5
Вертик. скорость снижения	фт/мин	296	374	453	532	590	689

ИЗМ: На обороте.