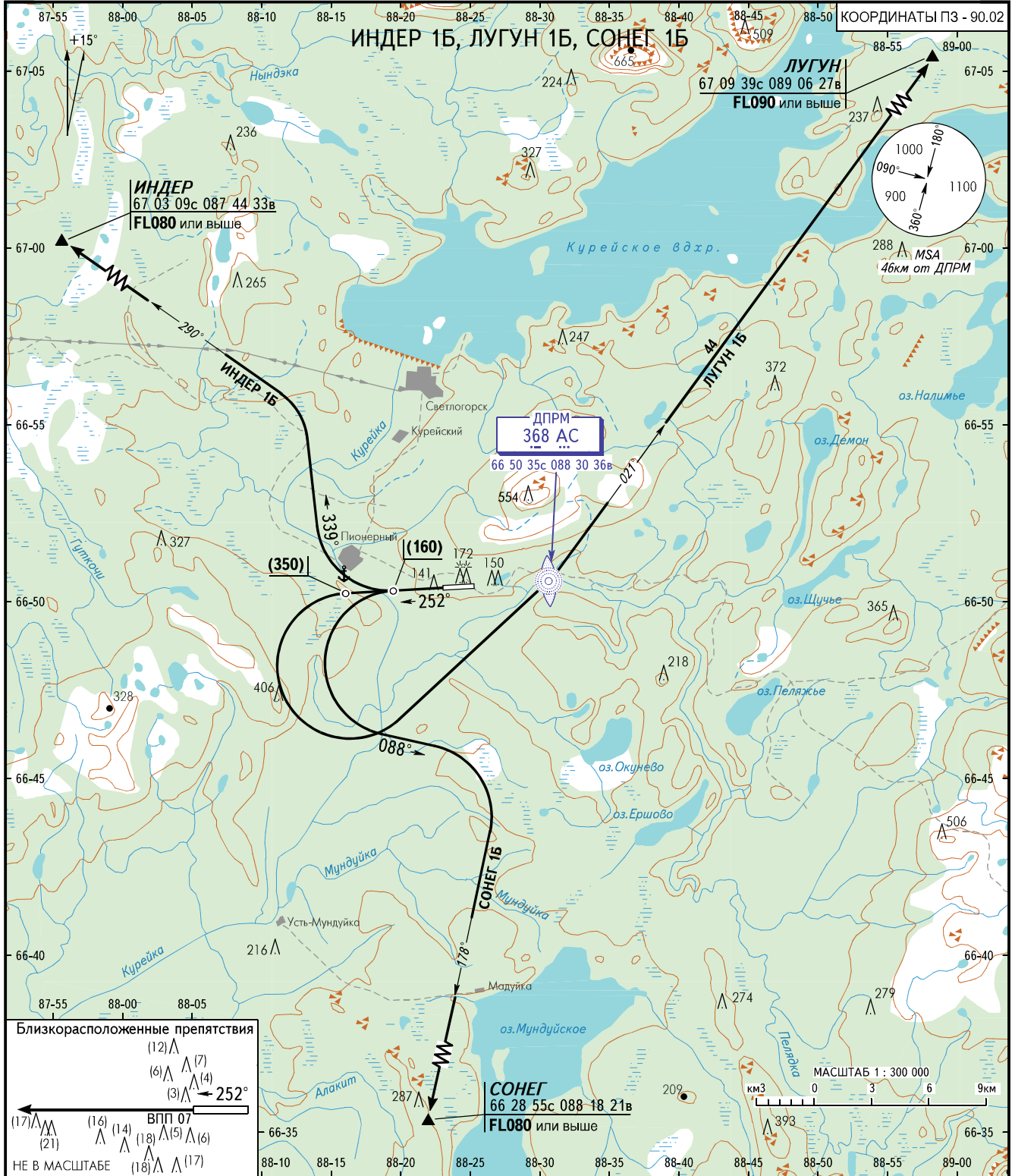


КАРТА СТАНДАРТНОГО ВЫЛЕТА  
ПО ПРИБОРАМ

ВЫСОТА  
ПЕРЕХОДА: (1200)

СВЕТЛОГОРСК, РОССИЯ  
СВЕТЛОГОРСК  
ВПП 25



**Близкорасположенные препятствия**

(12) Λ	(7)
(6) Λ	(4)
(3) Λ	(4)
(17) Λ	(16)
(21)	(14)
(18)	(5)
(18)	(6)
(18)	(17)

ВПП 07  
НЕ В МАСШТАБЕ

СВЕТЛОГОРСК ВЫШКА 122.100

- ПРЕДУПРЕЖДЕНИЯ:**
1. Разворот до ВКП - ЗАПРЕЩЕН.
  2. Имеются близкорасположенные препятствия по курсу вылета с максимальной высотой (21), которые не учитывались при определении минимального безопасного градиента набора высоты.
  3. Минимальный градиент набора высоты на ПОД по структуре ВП:  
ИНДЕР - 6.0% до FLO80  
ЛУГУН - 3.6% до FLO90  
СОНЕГ - 4.7% до FLO80
  4. Минимальный градиент набора высоты по препятствиям:  
на ПОД СОНЕГ - 3.6% до (400)

ПЕЛЕНГИ И НАПРАВЛЕНИЯ МАГНИТНЫЕ  
АБСОЛЮТНАЯ, ОТНОСИТЕЛЬНАЯ ВЫСОТЫ И ПРЕВЫШЕНИЯ В МЕТРАХ  
РАССТОЯНИЯ В КИЛОМЕТРАХ

МАСШТАБ 1 : 300 000