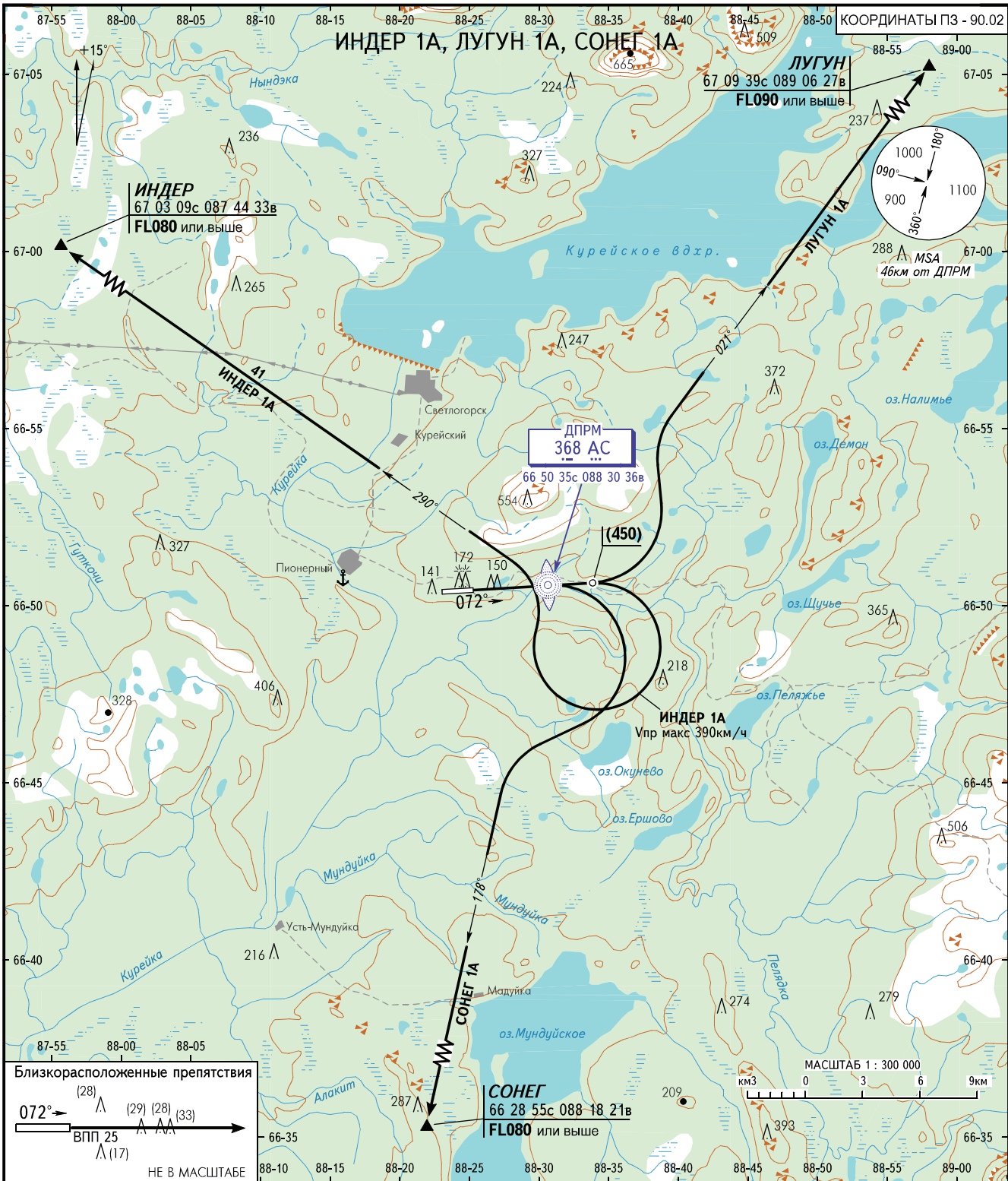


КАРТА СТАНДАРТНОГО ВЫЛЕТА  
ПО ПРИБОРАМ

ВЫСОТА  
ПЕРЕХОДА: (1200)

СВЕТЛОГОРСК, РОССИЯ  
СВЕТЛОГОРСК  
ВПП 07



Близкорасположенные препятствия

(28)	(29)	(28)	(33)
▲	▲	▲	▲

072° →

ВПП 25

(17)
▲

НЕ В МАСШТАБЕ

СВЕТЛОГОРСК ВЫШКА 122.100

- ПРЕДУПРЕЖДЕНИЯ:**
1. Разворот до ДПРМ АС - ЗАПРЕЩЕН.
  2. Имеются близкорасположенные препятствия по курсу взлета с максимальной высотой (33), которые не учитывались при определении минимального безопасного градиента набора высоты.
  3. Минимальный градиент набора высоты на ПОД по структуре ВП:  
ИНДЕР - 3.6% до FL080  
ЛУГУН - 5.3% до FL090  
СОНЕГ - 4.9% до FL080

ПЕЛЕНГИ И НАПРАВЛЕНИЯ МАГНИТНЫЕ  
АБСОЛЮТНАЯ, ОТНОСИТЕЛЬНАЯ ВЫСОТЫ И ПРЕВЫШЕНИЯ В МЕТРАХ  
РАССТОЯНИЯ В КИЛОМЕТРАХ

ИЗМ: Новая карта.