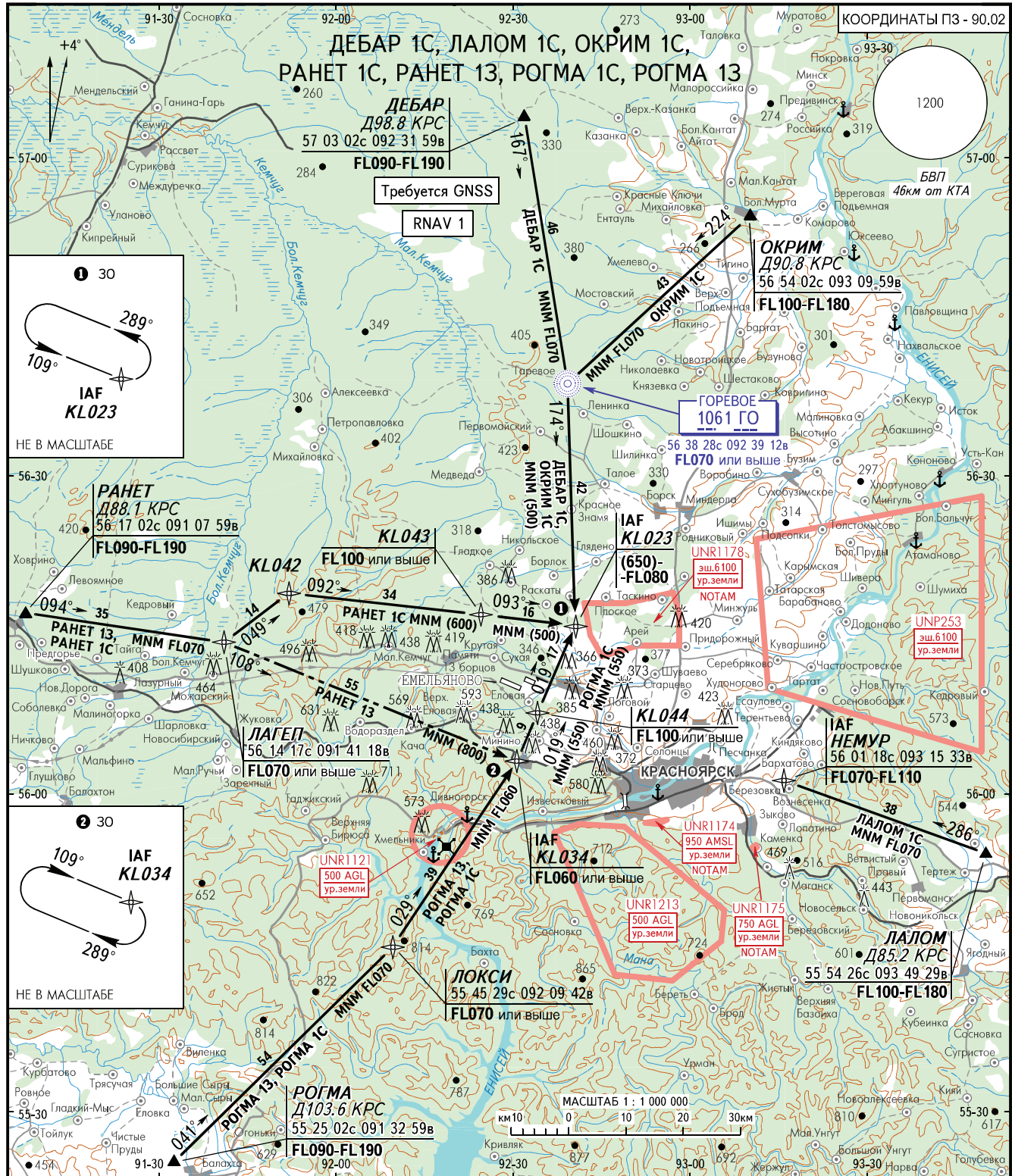


КАРТА СТАНДАРТНОГО ПРИБЫТИЯ ПО ПРИБОРАМ

ЭШЕЛОН ПЕРЕХОДА: FL060

КРАСНОЯРСК, РОССИЯ
КРАСНОЯРСК (ЧЕРЕМШАНКА)
RNAV (GNSS) ВПП 29



КОСТЕР СТАРТ	120.300	1 В 30: 1 мин,	2 В 30: 1 мин,
КРАСНОЯРСК СТАРТ	118.300	MAX FL140	MAX FL140
КРАСНОЯРСК КРУГ	122.000	MNM (650)	MNM FLO60
КРАСНОЯРСК ПОДХОД	127.700	MAX IAS 520km/h	

- ПРЕДУПРЕЖДЕНИЯ:**
1. Маршруты РАНЕТ 13, РОГМА 13 по согласованию с органом ОВД.
 2. Подход производится по давлению АД ЕМЕЛЬЯНОВО.
 3. Установка высотомеров на давление АД ЧЕРЕМШАНКА производится после выхода на посадочный курс.

ПЕЛЕНГИ И НАПРАВЛЕНИЯ МАГНИТНЫЕ
АБСОЛЮТНАЯ, ОТНОСИТЕЛЬНАЯ ВЫСОТЫ И ПРЕВЫШЕНИЯ В МЕТРАХ
РАССТОЯНИЯ В КИЛОМЕТРАХ