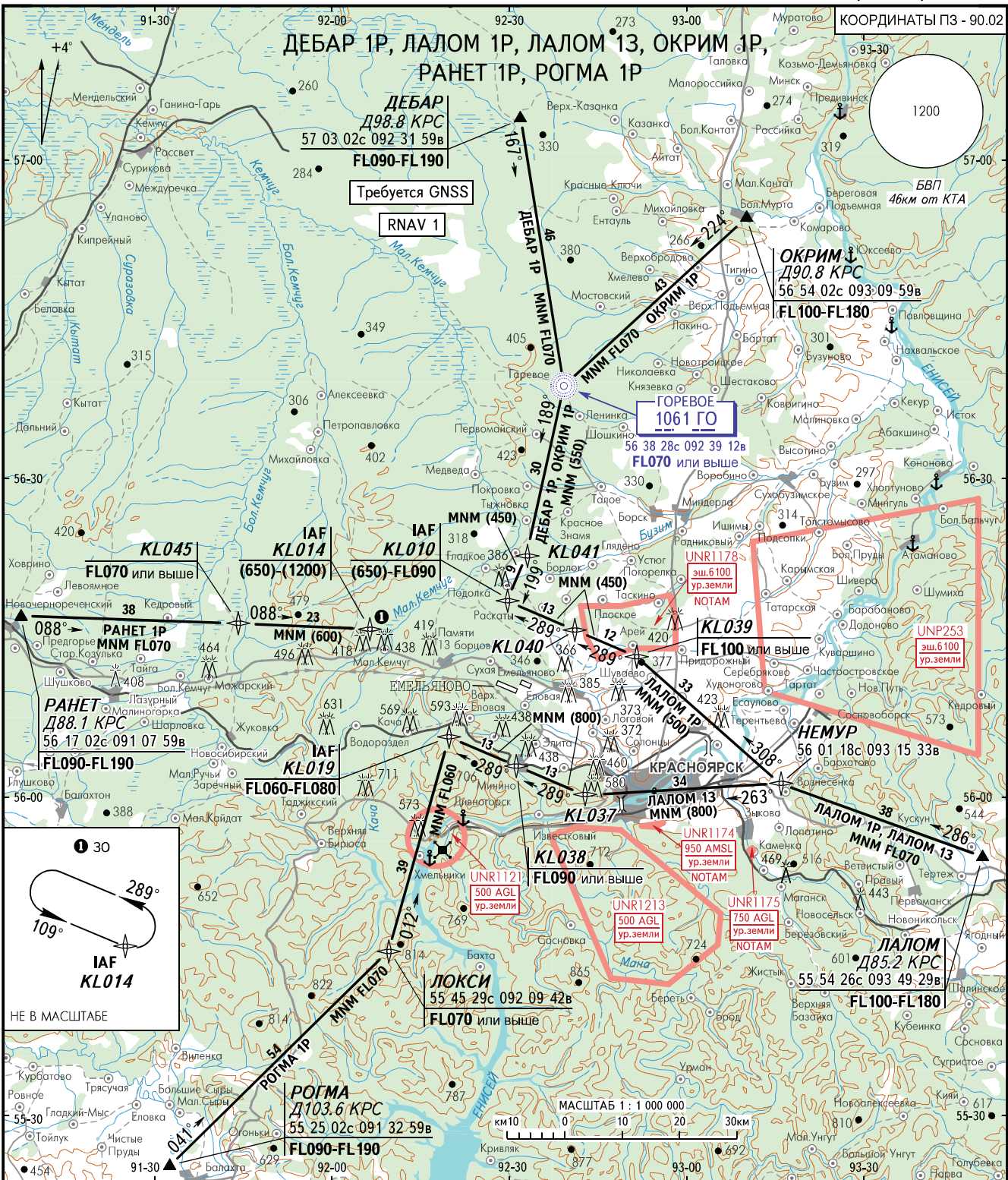


КАРТА СТАНДАРТНОГО ПРИБЫТИЯ  
ПО ПРИБОРАМ

ЭШЕЛОН  
ПЕРЕХОДА: **FL060**

**КРАСНОЯРСК, РОССИЯ**  
КРАСНОЯРСК (ЧЕРЕМШАНКА)  
RNAV (GNSS) ВПП 11



КОСТЕР СТАРТ	120.300
КРАСНОЯРСК СТАРТ	118.300
КРАСНОЯРСК КРУГ	122.000
КРАСНОЯРСК ПОДХОД	127.700

**В 30: 1 мин,**  
MAX FL 140  
MNM (650)

- ПРЕДУПРЕЖДЕНИЯ:**
1. Подход производится по давлению АД ЕМЕЛЬЯНОВО.
  2. Установка высотомеров на давление АД ЧЕРЕМШАНКА производится после выхода на посадочный курс.

ПЕЛЕНГИ И НАПРАВЛЕНИЯ МАГНИТНЫЕ  
АБСОЛЮТНАЯ, ОТНОСИТЕЛЬНАЯ ВЫСОТЫ И ПРЕВЫШЕНИЯ В МЕТРАХ  
РАССТОЯНИЯ В КИЛОМЕТРАХ

ИЗМ: Новая карта.