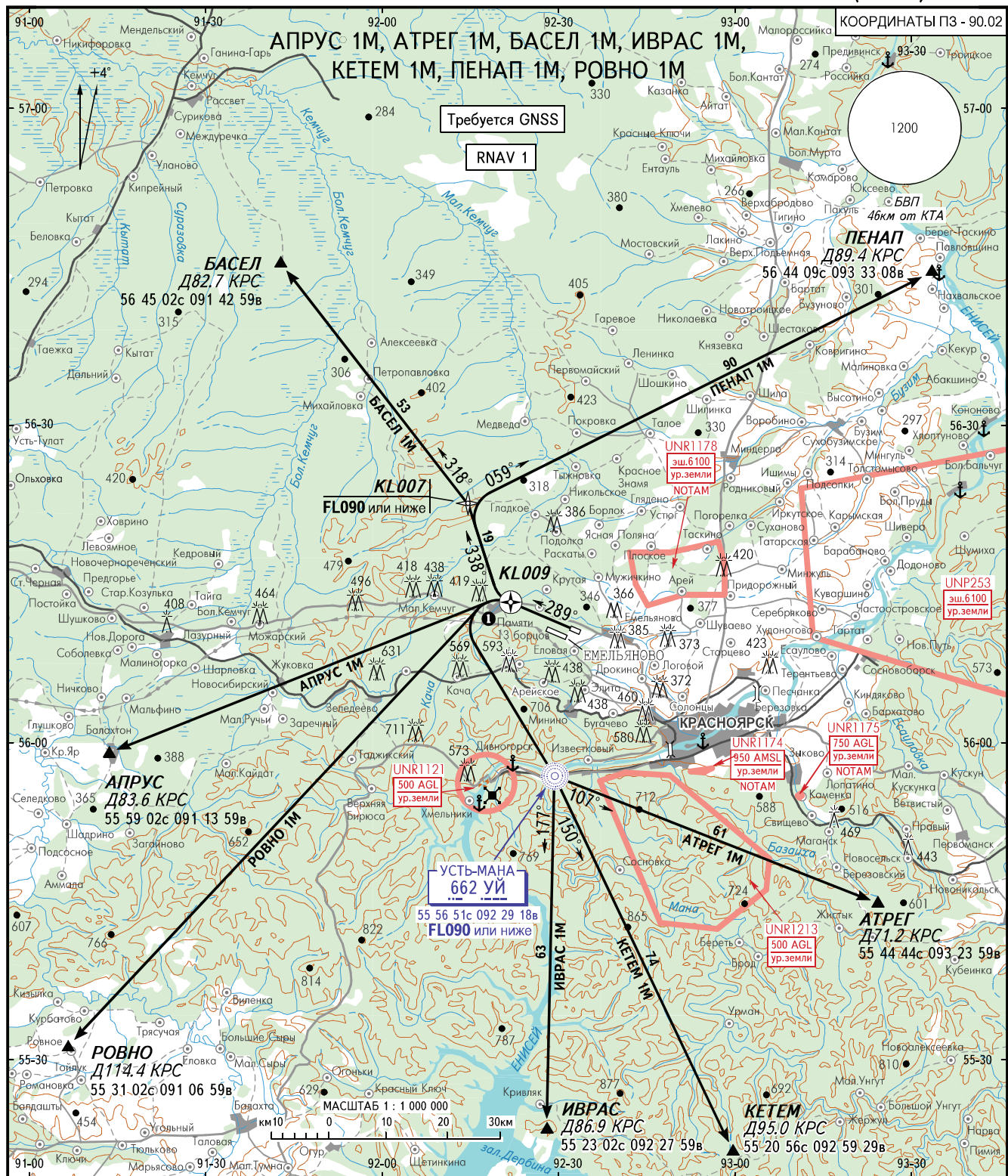


КАРТА СТАНДАРТНОГО ВЫЛЕТА ПО ПРИБОРАМ

ВЫСОТА ПЕРЕХОДА: (1200)

КРАСНОЯРСК, РОССИЯ  
КРАСНОЯРСК (ЧЕРЕМШАНКА)  
RNAV (GNSS) ВПП 29



КООРДИНАТЫ ПЗ - 90.02

АПРУС 1М, АТРЕГ 1М, БАСЕЛ 1М, ИВРАС 1М,  
КЕТЕМ 1М, ПЕНАП 1М, РОВНО 1М

Требуется GNSS

RNAV 1

1200

КОСТЕР СТАРТ	120.300
КРАСНОЯРСК СТАРТ	118.300
КРАСНОЯРСК КРУГ	122.000
КРАСНОЯРСК ПОДХОД	127.700

- ПРЕДУПРЕЖДЕНИЯ:**
1. Перевод высотомеров на давление АД ЕМЕЛЬЯНОВО производится после набора (200).
  2. Набор высоты на ВТ по указанию органа ОВД.
  3. Минимальный градиент набора высоты на ПОД по структуре ВП: АТРЕГ 1М, ИВРАС 1М, КЕТЕМ 1М - 3.9% до FL060.
  4. Минимальный градиент набора высоты на ПОД по препятствиям: Для всех маршрутов - 4.0% до (90).
  5. MAX IAS 450km/h для маршрутов БАСЕЛ 1М, ПЕНАП 1М.
  6. Имеются близкорасположенные препятствия с максимальным превышением (60).

ПЕЛЕНГИ И НАПРАВЛЕНИЯ МАГНИТНЫЕ  
АБСОЛЮТНАЯ, ОТНОСИТЕЛЬНАЯ ВЫСОТЫ И ПРЕВЫШЕНИЯ В МЕТРАХ  
РАССТОЯНИЯ В КИЛОМЕТРАХ