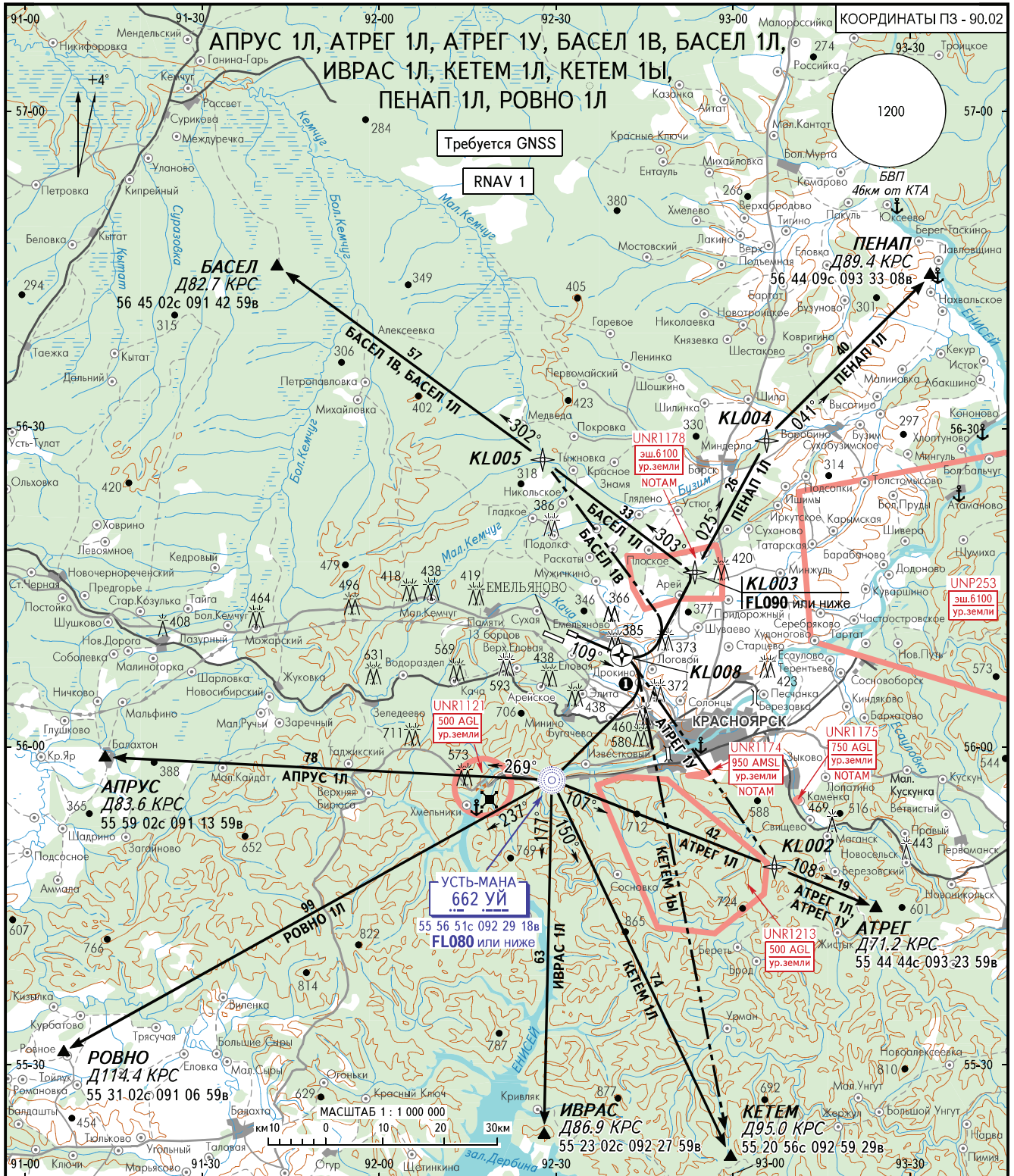


КАРТА СТАНДАРТНОГО ВЫЛЕТА  
ПО ПРИБОРАМ

ВЫСОТА  
ПЕРЕХОДА: (1200)

КРАСНОЯРСК, РОССИЯ  
КРАСНОЯРСК (ЧЕРЕМШАНКА)  
RNAV (GNSS) ВПП 11



КОСТЕР СТАРТ	120.300
КРАСНОЯРСК СТАРТ	118.300
КРАСНОЯРСК КРУГ	122.000
КРАСНОЯРСК ПОДХОД	127.700

- ПРЕДУПРЕЖДЕНИЯ:**
- Перевод высотомеров на давление АД ЕМЕЛЬЯНОВО производится после набора (200).
  - Набор высоты на ВТ по указанию органа ОВД.
  - MAX IAS 450km/h для маршрутов АПРУС 1Л, АТРЕГ 1Л, БАСЕЛ 1В, БАСЕЛ 1Л, ИВРАС 1Л, КЕТЕМ 1Л, ПЕНАП 1Л, РОВНО 1Л.
  - Минимальный градиент набора высоты на ПОД по структуре ВП:
    - АТРЕГ 1У - 3.7% до (1150);
    - РОВНО 1Л - 4.3% до FLO60;
    - КЕТЕМ 1Ы - 4.5% до FLO60;
    - АПРУС 1Л - 4.6% до FLO60;
    - ИВРАС 1Л - 4.7% до FLO60;
    - АТРЕГ 1Л, КЕТЕМ 1Л - 4.8% до FLO60.
  - Имеются близкорасположенные препятствия с максимальным превышением (-6).

ПЕЛЕНГИ И НАПРАВЛЕНИЯ МАГНИТНЫЕ  
АБСОЛЮТНАЯ, ОТНОСИТЕЛЬНАЯ ВЫСОТЫ  
И ПРЕВЫШЕНИЯ В МЕТРАХ  
РАССТОЯНИЯ В КИЛОМЕТРАХ

ИЗМ: Новая карта.