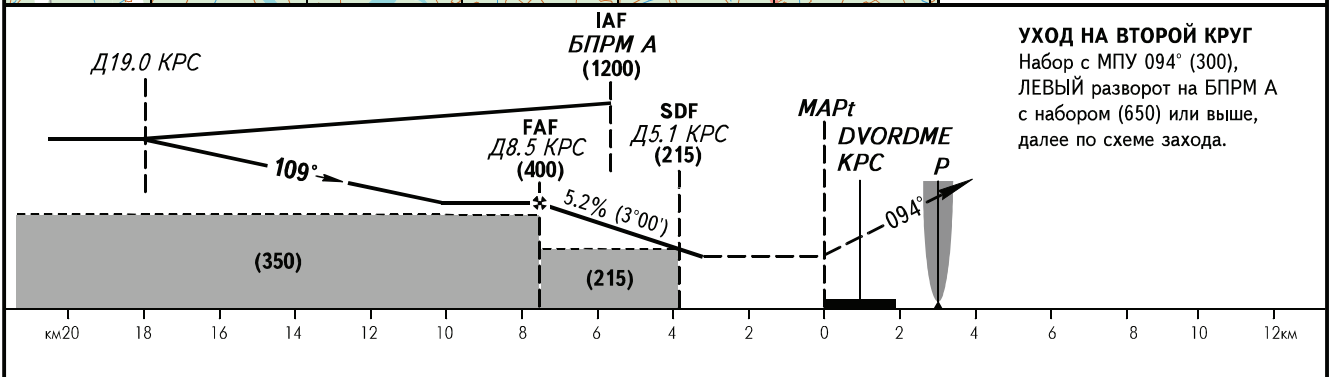
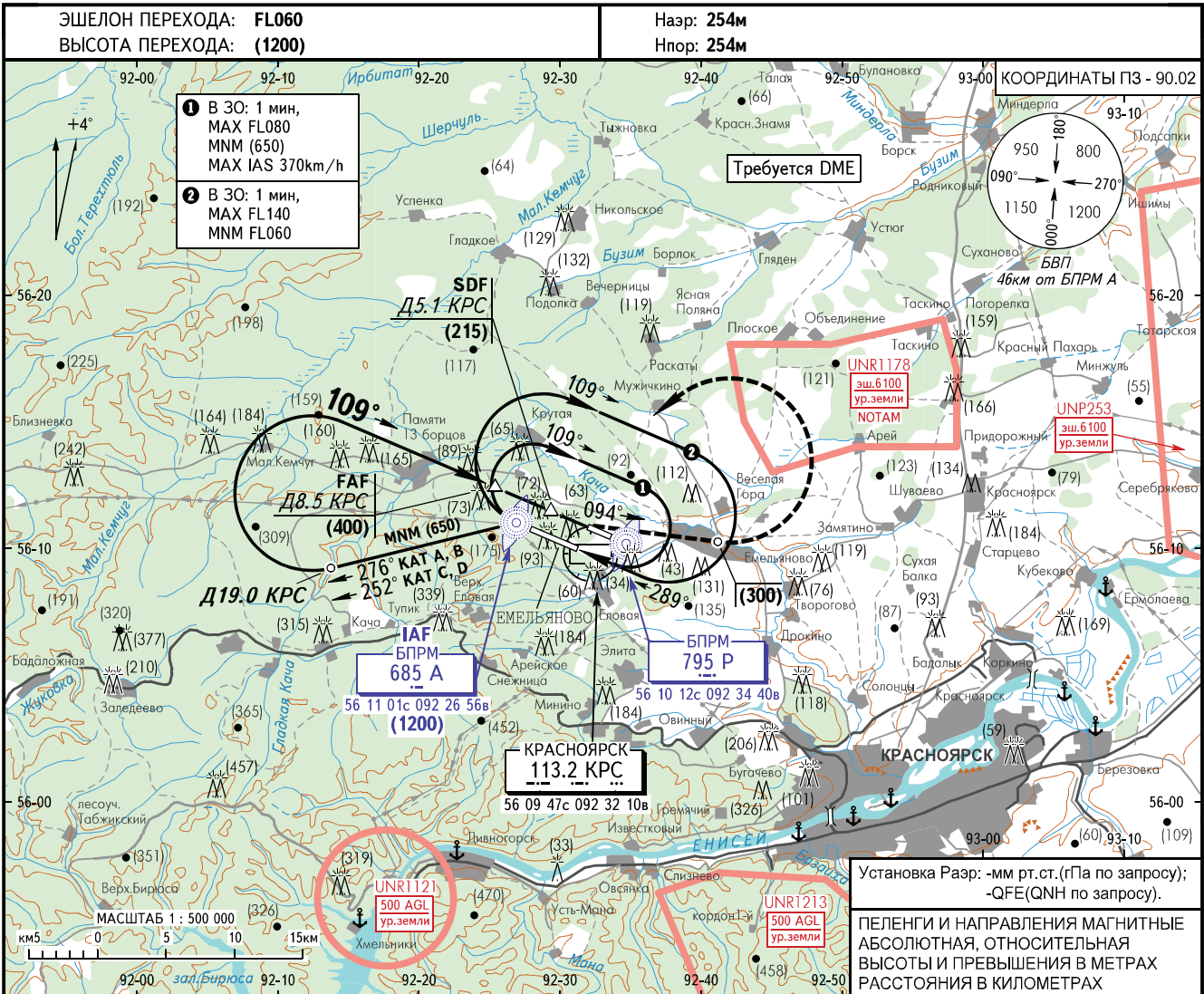


**КАРТА ЗАХОДА
НА ПОСАДКУ
ПО ПРИБОРАМ**

КОСТЕР СТАРТ 120.300
КРАСНОЯРСК КРУГ 122.000

**КРАСНОЯРСК, РОССИЯ
КРАСНОЯРСК (ЧЕРЕМШАНКА)
ОПРМ обратного старта ВПП 11**



Установка Разр: -мм рт.ст.(гПа по запросу);
-QFE(QNH по запросу).

ПЕЛЕНГИ И НАПРАВЛЕНИЯ МАГНИТНЫЕ
АБСОЛЮТНАЯ, ОТНОСИТЕЛЬНАЯ
ВЫСОТЫ И ПРЕВЫШЕНИЯ В МЕТРАХ
РАССТОЯНИЯ В КИЛОМЕТРАХ

УХОД НА ВТОРОЙ КРУГ
Набор с МПУ 094° (300),
ЛЕВЫЙ разворот на БПРМ А
с набором (650) или выше,
далее по схеме захода.

ОСА(Н)		A	B	C	D
ЗАХОД С ПРЯМОЙ	ОПРМ обр. старта с SDF	430(175)			
	ОПРМ обр. старта без SDF	470(215)			
ЗАХОД С КРУГА		470(215)	510(255)	585(330)	585(330)

ПРЕДУПРЕЖДЕНИЯ:

- При уходе на второй круг перевод высотомеров на давление АД ЕМЕЛЬЯНОВО производить после набора (200).
- Установка высотомеров на давление АД ЧЕРЕМШАНКА производится после выхода на посадочный курс.

Путевая скорость	км/ч	150	180	210	240	270	300	330	360	390	420	450
Вертик. скорость снижения	м/сек	2.2	2.7	3.1	3.5	4.0	4.4	4.9	5.3	5.6	6.1	6.5
FAF - МАРt 7.4км	мин.сек	2.58	2.28	2.07	1.51	1.39	1.29	1.21	1.14	1.08	1.03	0.59

ИЗМ: Новая карта.