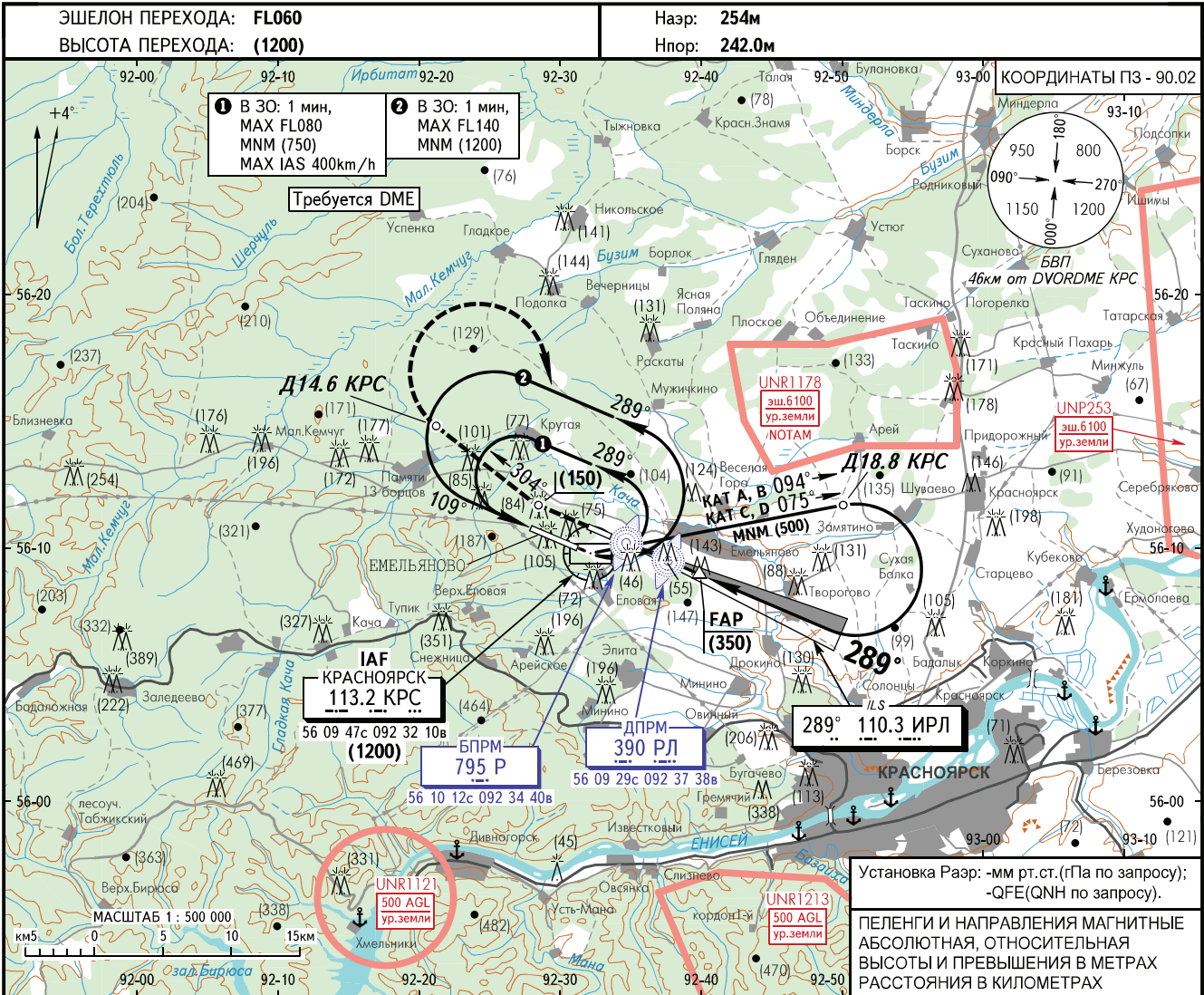


КАРТА ЗАХОДА  
НА ПОСАДКУ  
ПО ПРИБОРАМ

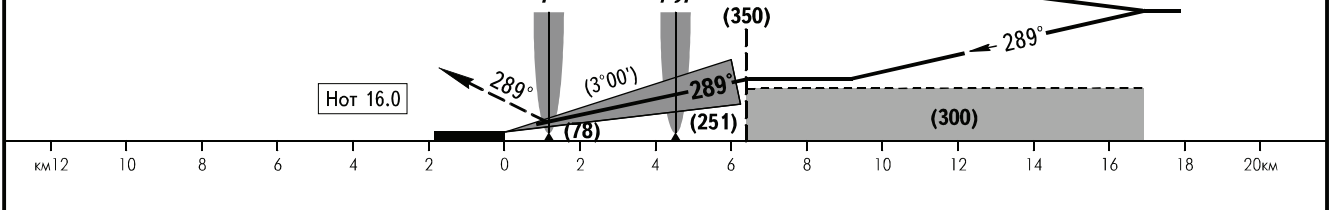
КОСТЕР СТАРТ 120.300  
КРАСНОЯРСК КРУГ 122.000

КРАСНОЯРСК, РОССИЯ  
КРАСНОЯРСК (ЧЕРЕМШАНКА)  
ILS ВПП 29



Установка Разр: -мм рт.ст.(ртПа по запросу);  
-QFE(QNH по запросу).  
ПЕЛЕНГИ И НАПРАВЛЕНИЯ МАГНИТНЫЕ  
АБСОЛЮТНАЯ, ОТНОСИТЕЛЬНАЯ  
ВЫСОТЫ И ПРЕВЫШЕНИЯ В МЕТРАХ  
РАССТОЯНИЯ В КИЛОМЕТРАХ

**УХОД НА ВТОРОЙ КРУГ**  
Набор с МПУ 289° (150),  
ПРАВЫЙ разворот на МПУ 304°  
до Д14.6 КРС, ПРАВЫЙ разворот  
на DVORDME с набором (750) или выше,  
далее по схеме захода.



ОСА(Н)		A	B	C	D
ЗАХОД С ПРЯМОЙ	ILS	297(55)	300(58)	303(61)	306(64)
ЗАХОД С КРУГА		450(205)	510(270)	585(340)	585(340)

**ПРЕДУПРЕЖДЕНИЯ:**  
1. При уходе на второй круг перевод высотомеров на давление АД ЕМЕЛЬЯНОВО производить после набора (200).  
2. Установка высотомеров на давление АД ЧЕРЕМШАНКА производится после выхода на посадочный курс.

Путевая скорость	км/ч	150	180	210	240	270	300	330	360	390	420	450
Вертик. скорость снижения	м/сек	2.2	2.7	3.1	3.5	4.0	4.4	4.9	5.3	5.6	6.1	6.5

ИЗМ: Новая карта.