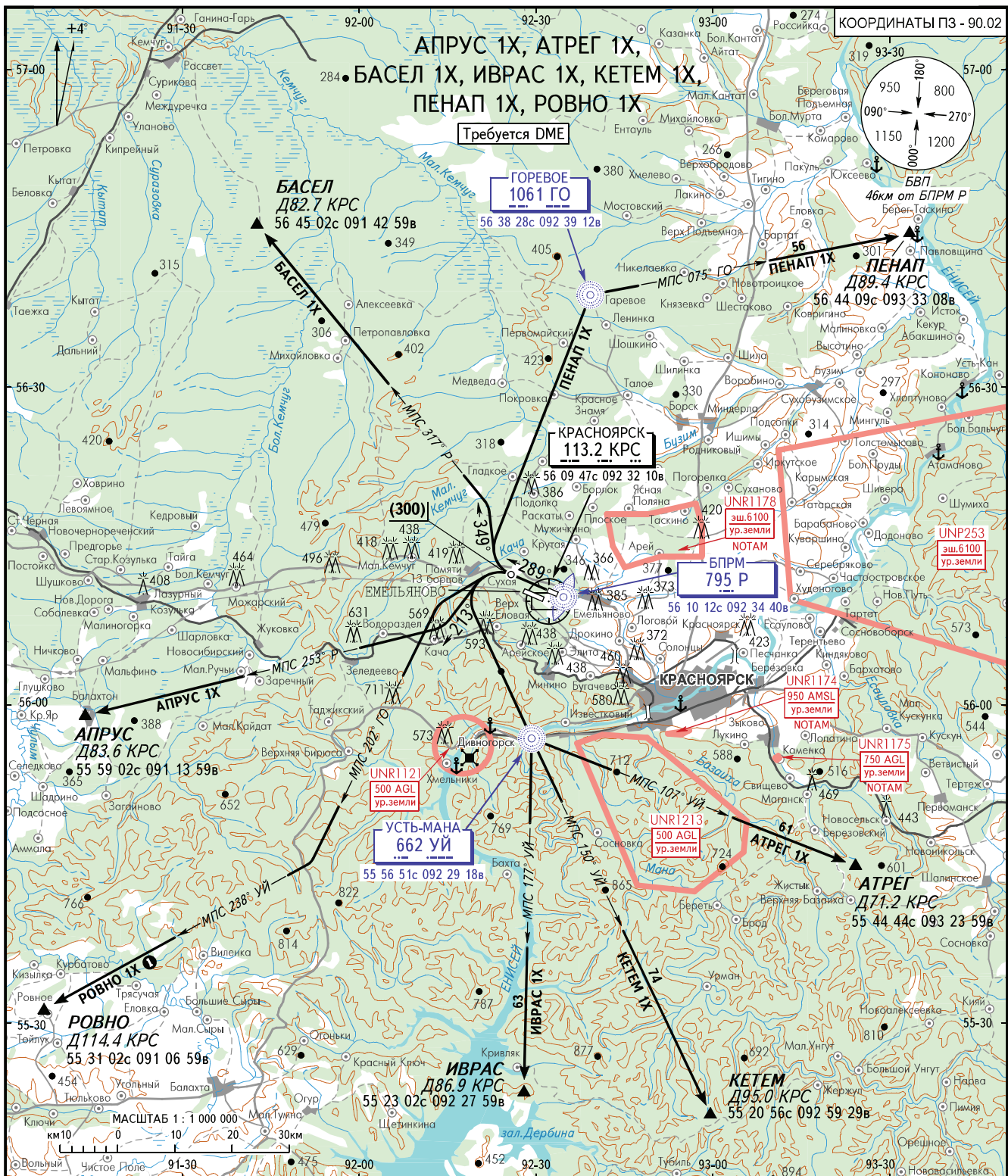


КАРТА СТАНДАРТНОГО ВЫЛЕТА
ПО ПРИБОРАМ

ВЫСОТА
ПЕРЕХОДА: (1200)

КРАСНОЯРСК, РОССИЯ
КРАСНОЯРСК (ЧЕРЕМШАНКА)
ВПП 29



КОСТЕР СТАРТ	120.300
КРАСНОЯРСК СТАРТ	118.300
КРАСНОЯРСК КРУГ	122.000
КРАСНОЯРСК ПОДХОД	127.700

ПРЕДУПРЕЖДЕНИЯ:

1. Перевод высотомеров на давление АД ЕМЕЛЬЯНОВО производится после набора (200).
2. Набор высоты на ВТ по указанию органа ОВД.
3. Минимальный градиент набора высоты на ПОД по структуре ВП: АТРЕГ 1X, ИВРАС 1X, КЕТЕМ 1X, РОВНО 1X - 4.3% до FLO60.
4. Минимальный градиент набора высоты на ПОД по препятствиям: Для всех маршрутов - 4.0% до (90).
5. Имеются близкорасположенные препятствия с максимальным превышением (60).
6. Требуется два АРК.

ПЕЛЕНГИ И НАПРАВЛЕНИЯ МАГНИТНЫЕ
АБСОЛЮТНАЯ, ОТНОСИТЕЛЬНАЯ ВЫСОТЫ И ПРЕВЫШЕНИЯ В МЕТРАХ
РАССТОЯНИЯ В КИЛОМЕТРАХ