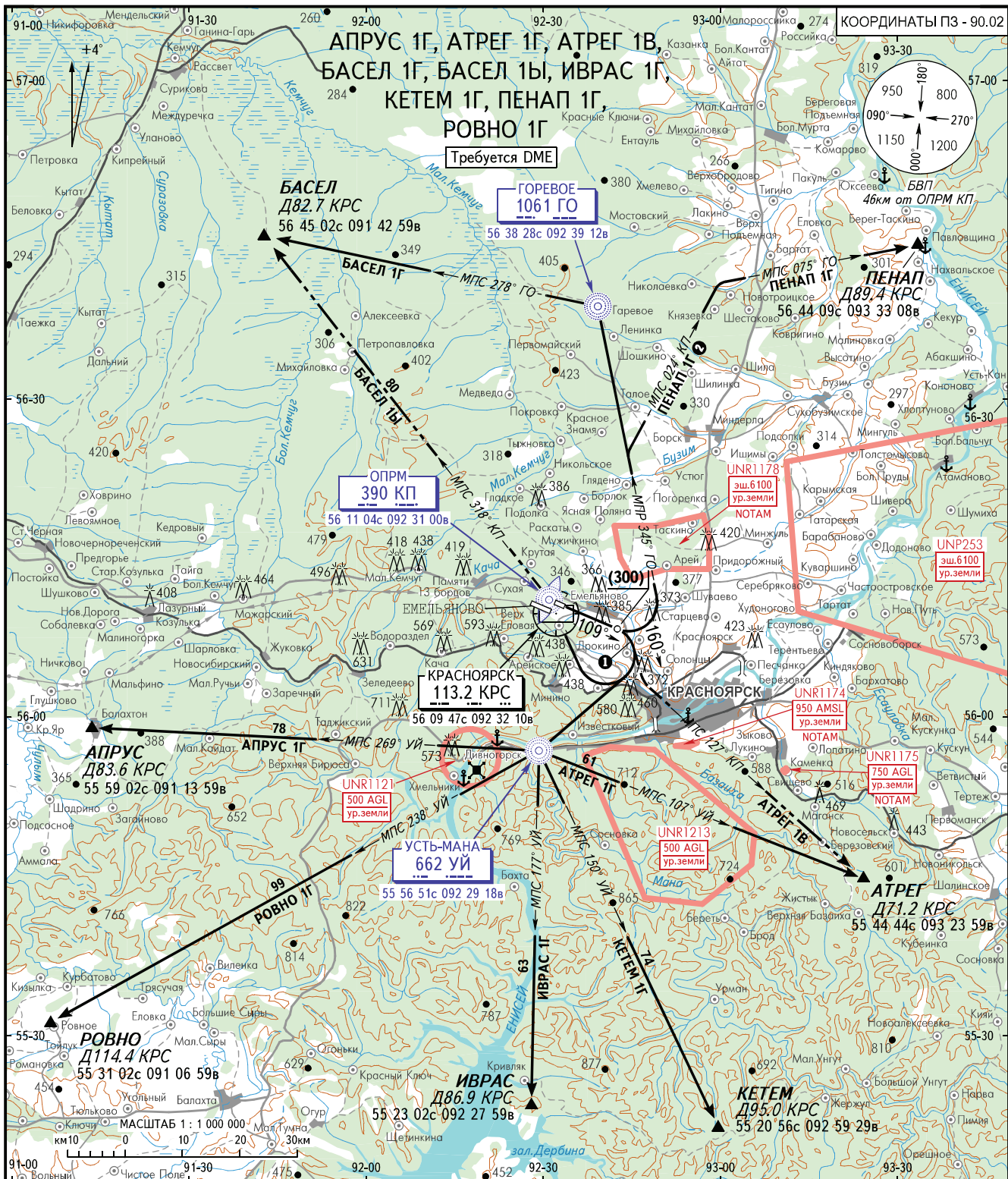


КАРТА СТАНДАРТНОГО ВЫЛЕТА  
ПО ПРИБОРАМ

ВЫСОТА  
ПЕРЕХОДА: (1200)

КРАСНОЯРСК, РОССИЯ  
КРАСНОЯРСК (ЧЕРЕМШАНКА)  
ВПП 11



КОСТЕР СТАРТ	120.300
КРАСНОЯРСК СТАРТ	118.300
КРАСНОЯРСК КРУГ	122.000
КРАСНОЯРСК ПОДХОД	127.700

- ПРЕДУПРЕЖДЕНИЯ:**
1. Перевод высотомеров на давление АД ЕМЕЛЬЯНОВО производится после набора (200).
  2. Набор высоты на ВТ по указанию органа ОВД.
  3. MAX IAS 450km/h для маршрутов АПРУС 1Г, АТРЕГ 1Г, БАСЕЛ 1Г, ИВРАС 1Г, КЕТЕМ 1Г, РОВНО 1Г.
  4. Минимальный градиент набора высоты на ПОД по структуре ВП:  
 АПРУС 1Г, ИВРАС 1Г, КЕТЕМ 1Г, РОВНО 1Г - 3.5% до FL060,  
 АТРЕГ 1Г - 4.1% до FL060,  
 АТРЕГ 1В - 4.4% до FL060.
  5. Имеются близкорасположенные препятствия с максимальным превышением (-6).
  6. Требуется два АРК.

ПЕЛЕНГИ И НАПРАВЛЕНИЯ МАГНИТНЫЕ  
АБСОЛЮТНАЯ, ОТНОСИТЕЛЬНАЯ ВЫСОТЫ И ПРЕВЫШЕНИЯ В МЕТРАХ  
РАССТОЯНИЯ В КИЛОМЕТРАХ

ИЗМ: Новая карта.