

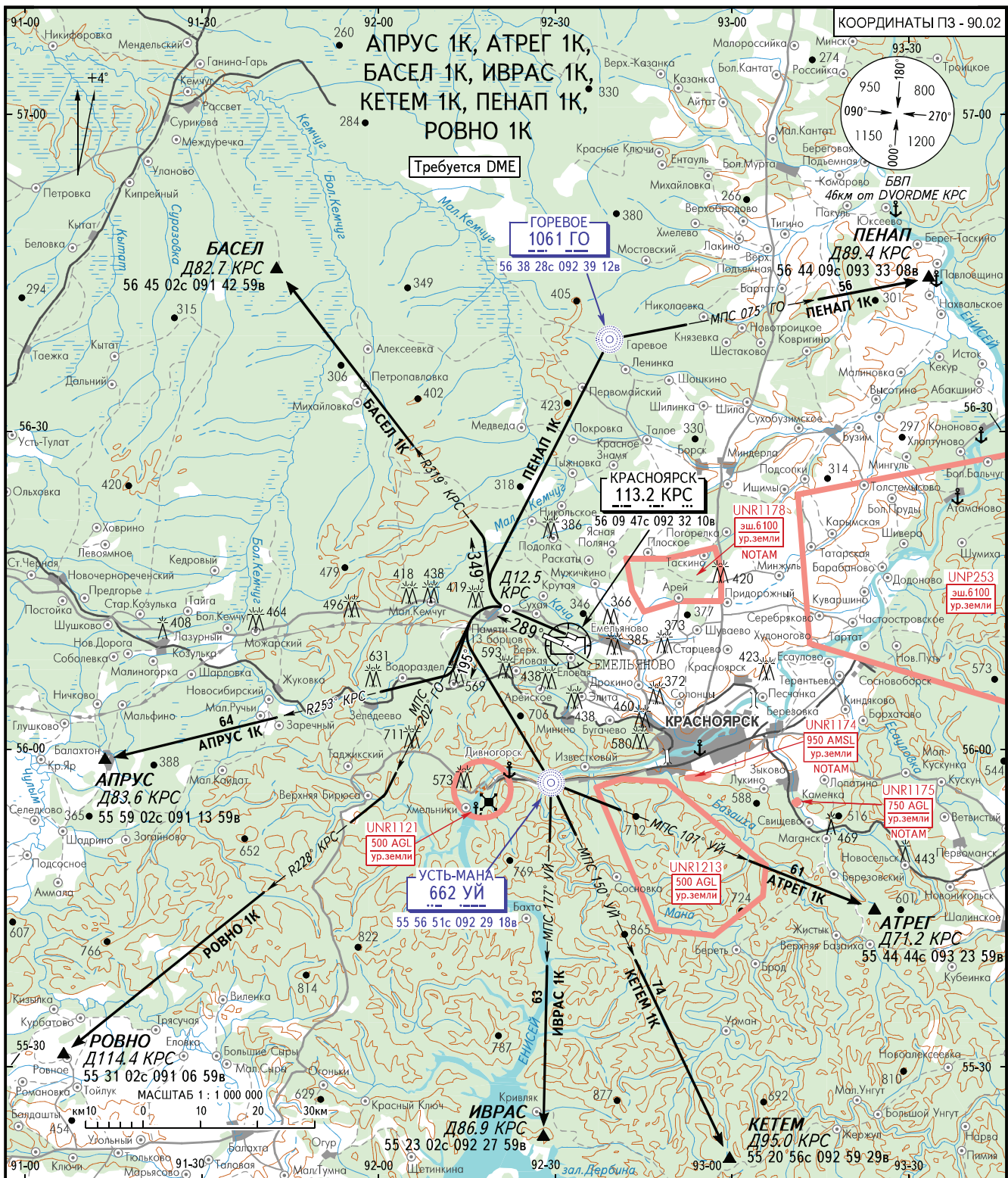
КАРТА СТАНДАРТНОГО ВЫЛЕТА ПО ПРИБОРАМ

ВЫСОТА ПЕРЕХОДА: (1200)

КРАСНОЯРСК, РОССИЯ

КРАСНОЯРСК (ЧЕРЕМШАНКА)

ВПП 29



КОСТЕР СТАРТ	120.300
КРАСНОЯРСК СТАРТ	118.300
КРАСНОЯРСК КРУГ	122.000
КРАСНОЯРСК ПОДХОД	127.700

- ПРЕДУПРЕЖДЕНИЯ:**
1. Перевод высотомеров на давление АД ЕМЕЛЬЯНОВО производится после набора (200).
  2. Набор высоты на ВТ по указанию органа ОВД.
  3. Минимальный градиент набора высоты на ПОД по структуре ВП: АТРЕГ 1К, ИВРАС 1К, РОВНО 1К - 3.8% до FL060, КЕТЕМ 1К - 4.0% до FL060.
  4. Минимальный градиент набора высоты на ПОД по препятствиям: Для всех маршрутов - 4.0% до (90).
  5. Имеются близкорасположенные препятствия с максимальным превышением (60).

ПЕЛЕНГИ И НАПРАВЛЕНИЯ МАГНИТНЫЕ  
 АБСОЛЮТНАЯ, ОТНОСИТЕЛЬНАЯ ВЫСОТЫ И ПРЕВЫШЕНИЯ В МЕТРАХ  
 РАССТОЯНИЯ В КИЛОМЕТРАХ