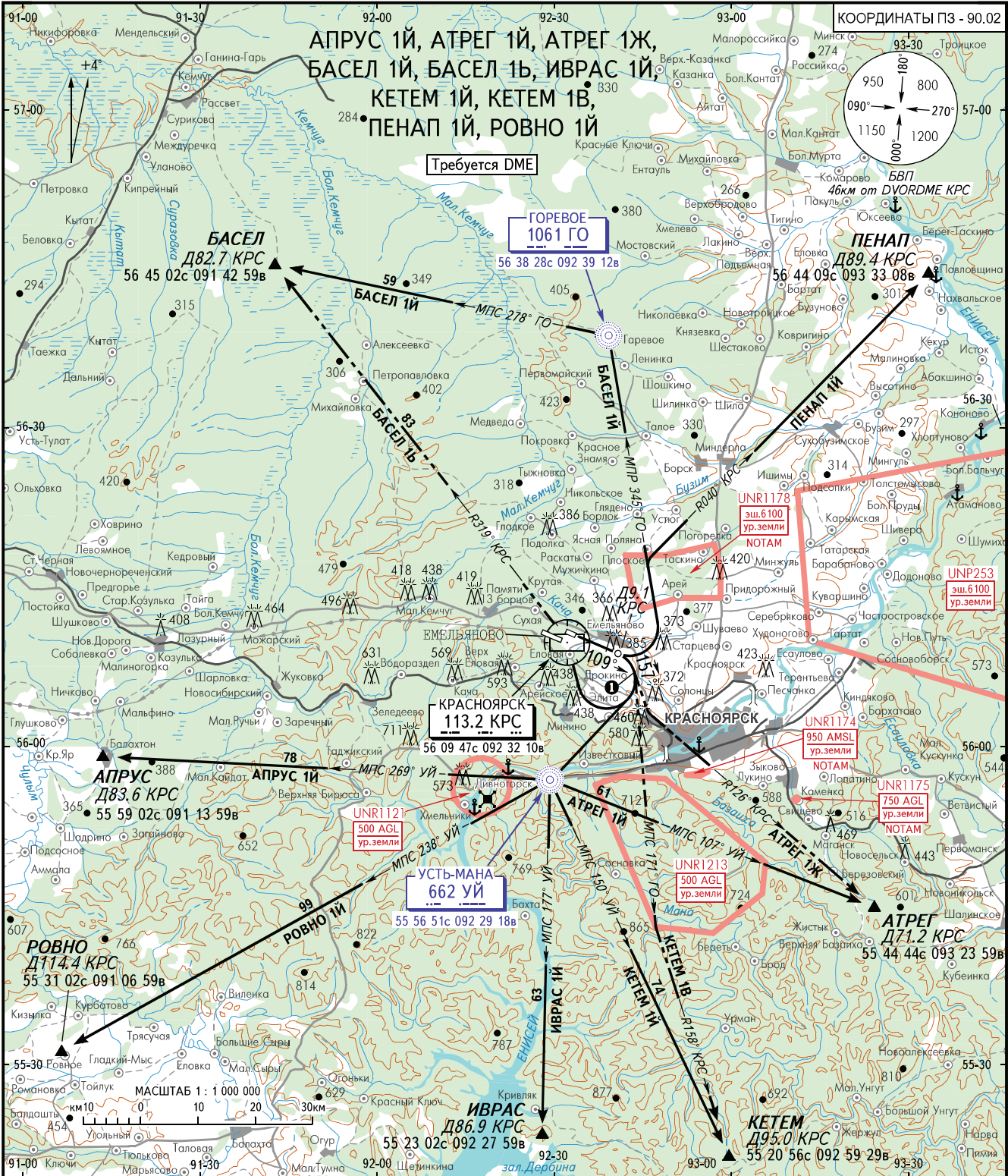


КАРТА СТАНДАРТНОГО ВЫЛЕТА ПО ПРИБОРАМ

ВЫСОТА
ПЕРЕХОДА: (1200)

КРАСНОЯРСК, РОССИЯ
КРАСНОЯРСК (ЧЕРЕМШАНКА)
ВПП 11



КОСТЕР СТАРТ	120.300
КРАСНОЯРСК СТАРТ	118.300
КРАСНОЯРСК КРУГ	122.000
КРАСНОЯРСК ПОДХОД	127.700

- ПРЕДУПРЕЖДЕНИЯ:**
- Перевод высотомеров на давление АД ЕМЕЛЬЯНОВО производится после набора (200).
 - Набор высоты на ВТ по указанию органа ОВД.
 - MAX IAS 450km/h для маршрутов АПРУС 1Й, АТРЕГ 1Й, БАСЕЛ 1Ь, ИВРАС 1Й, КЕТЕМ 1Й, РОВНО 1Й.
 - Минимальный градиент набора высоты на ПОД по структуре ВП:
 АТРЕГ 1Й - 3.6% до FLO60,
 АПРУС 1Й, ИВРАС 1Й, КЕТЕМ 1Й, РОВНО 1Й - 3.7% до FLO60,
 АТРЕГ 1Ж - 3.7% до (1150)
 КЕТЕМ 1В - 4.8% до FLO60.
 - Имеются близкорасположенные препятствия с максимальным превышением (-6).

ПЕЛЕНГИ И НАПРАВЛЕНИЯ МАГНИТНЫЕ
АБСОЛЮТНАЯ, ОТНОСИТЕЛЬНАЯ ВЫСОТЫ И ПРЕВЫШЕНИЯ В МЕТРАХ
РАССТОЯНИЯ В КИЛОМЕТРАХ

ИЗМ: Новая карта.