

КАРТА ЗАХОДА
НА ПОСАДКУ
ПО ПРИБОРАМ

КОДИНСК ВЫШКА 122.300

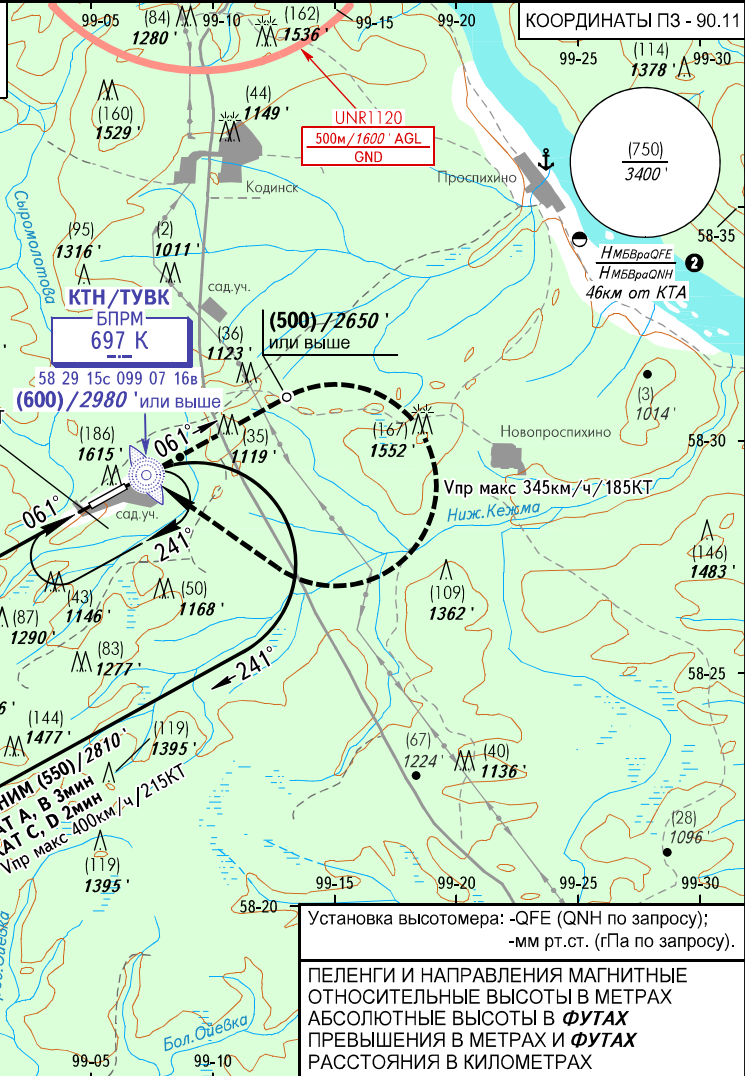
КОДИНСК, РОССИЯ
КОДИНСК

ОПРС (БПРМ) обратного старта ВПП 06

ЭШЕЛОН ПЕРЕХОДА: ①
ВЫСОТА ПЕРЕХОДА: (900) / 4000'

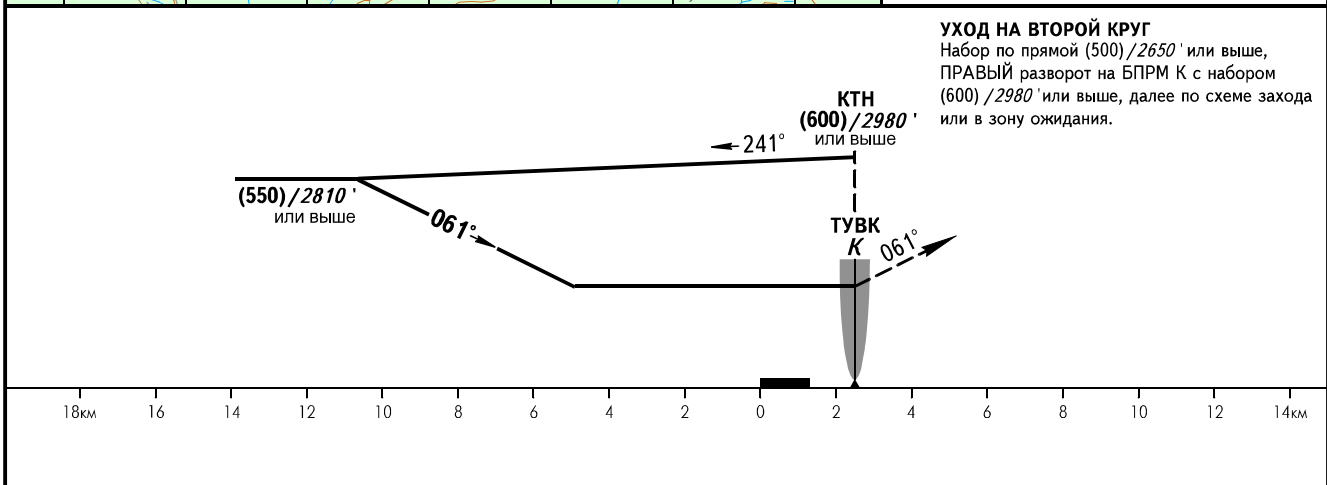
Наэр: 306м / 1004'
Нпор: 306м / 1004'

① ЭШЕЛОН ПЕРЕХОДА:
- FL050 при QFE ≥ 760мм рт.ст. (1013 гПа)
- FL060 при 760мм рт.ст. (1013 гПа) > QFE ≥ 733мм рт.ст. (977 гПа)
- FL070 при QFE < 733мм рт.ст. (977 гПа)



Установка высотомера: -QFE (QNH по запросу);
-мм рт.ст. (гПа по запросу).

ПЕЛЕНГИ И НАПРАВЛЕНИЯ МАГНИТНЫЕ
ОТНОСИТЕЛЬНЫЕ ВЫСОТЫ В МЕТРАХ
АБСОЛЮТНЫЕ ВЫСОТЫ В ФУТАХ
ПРЕВЫШЕНИЯ В МЕТРАХ И ФУТАХ
РАСТОЯНИЯ В КИЛОМЕТРАХ



УХОД НА ВТОРОЙ КРУГ
Набор по прямой (500) / 2650' или выше,
ПРАВЫЙ разворот на БПРМ К с набором
(600) / 2980' или выше, далее по схеме захода
или в зону ожидания.

ОСА(Н)	A	B	C	D
ОПРС (БПРМ) обр. старта		590 (285) / 1940'		
ЗАХОД С КРУГА		590 (285) / 1940'		

ПРЕДУПРЕЖДЕНИЯ:
1. ТУВК над БПРМ К.
2. Разворот до ТУВК - ЗАПРЕЩЕН.

② Н МБВраQFE / Н МБВраQNH рассчитана по минимальной температуре воздуха у земли на аэродроме -45.8°C.