

КАРТА СТАНДАРТНОГО ПРИБЫТИЯ
ПО ПРИБОРАМ

ЭШЕЛОН
ПЕРЕХОДА: 3

КОДИНСК, РОССИЯ

КОДИНСК

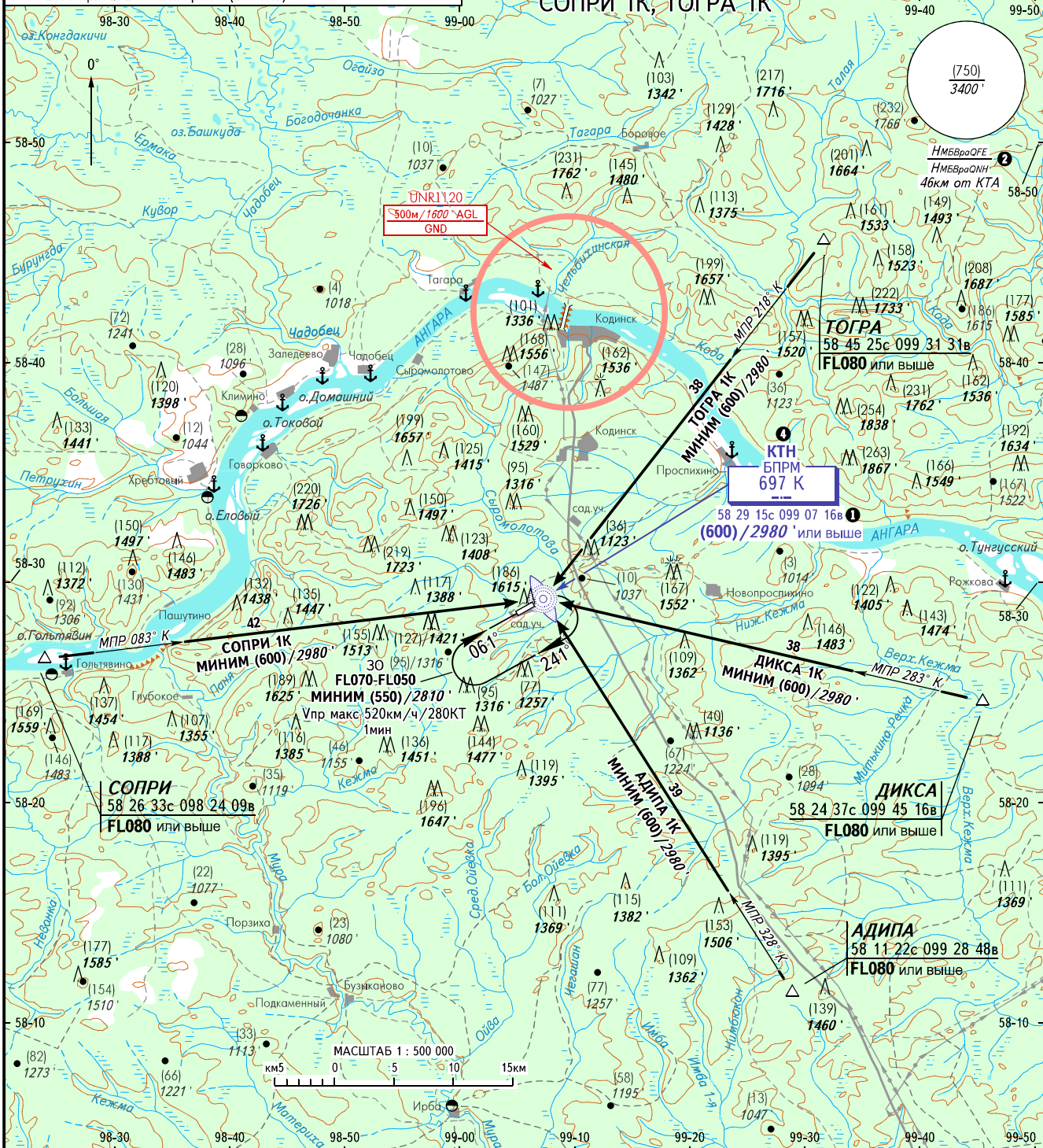
ВПП 06

- 3 ЭШЕЛОН ПЕРЕХОДА:
- FL050 при QFE ≥ 760мм рт.ст. (1013 гПа)
 - FL060 при 760мм рт.ст. (1013 гПа) > QFE ≥ 733мм рт.ст. (977 гПа)
 - FL070 при QFE < 733мм рт.ст. (977 гПа)

АДИПА 1К, ДИКСА 1К,
СОПРИ 1К, ТОГРА 1К

КОординАТЫ ПЗ - 90.02

1 КОординАТЫ ПЗ - 90.11



КОДИНСК ВЫШКА 122.300

ПРЕДУПРЕЖДЕНИЯ:

1. Контроль пролета ППМ ВТ по указанию органа ОВД.
2. 1 FL050-FL070 для ТОГРА 1К.

2 Н МБВраQFE / Н МБВраQNH рассчитана по минимальной температуре воздуха у земли на аэродроме -45.8°С.

ПЕЛЕНГИ И НАПРАВЛЕНИЯ МАГНИТНЫЕ
ОТНОСИТЕЛЬНЫЕ ВЫСОТЫ В МЕТРАХ
АБСОЛЮТНЫЕ ВЫСОТЫ В ФУТАХ
ПРЕВЫШЕНИЯ В МЕТРАХ И ФУТАХ
РАССТОЯНИЯ В КИЛОМЕТРАХ