

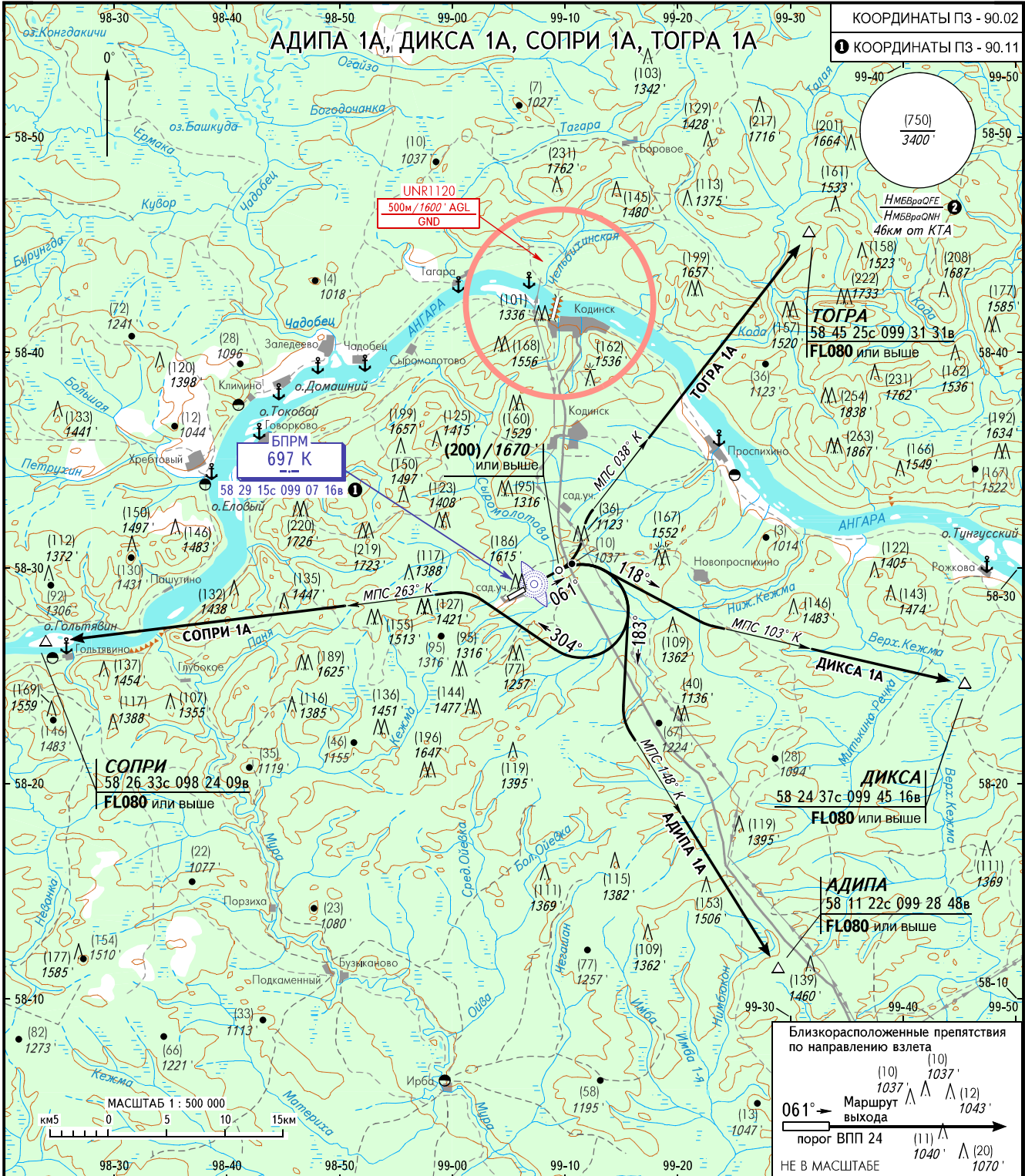
КАРТА СТАНДАРТНОГО ВЫЛЕТА
ПО ПРИБОРАМ

ВЫСОТА
ПЕРЕХОДА: (900) / 4000'

КОДИНСК, РОССИЯ

КОДИНСК

ВПП 06



КОДИНСК ВШКА 122.300

② Н МБВРАQFE / НМБВРАQNH рассчитана по минимальной температуре воздуха у земли на аэродроме -45.8°С.

ПЕЛЕНГИ И НАПРАВЛЕНИЯ МАГНИТНЫЕ
ОТНОСИТЕЛЬНЫЕ ВЫСОТЫ В МЕТРАХ
АБСОЛЮТНЫЕ ВЫСОТЫ В ФУТАХ
ПРЕВЫШЕНИЯ В МЕТРАХ И ФУТАХ
РАССТОЯНИЯ В КИЛОМЕТРАХ

ПРЕДУПРЕЖДЕНИЯ:

1. Разворот до пролета БПРМ К - ЗАПРЕЩЕН.
2. Контроль пролета ППМ ВТ по указанию органа ОВД.
3. Минимальный градиент набора высоты по структуре ВП:
АДИПА 1А - 4.6% до FL080,
ДИКСА 1А - 5.5% до FL080,
ТОГРА 1А - 5.4% до FL080.