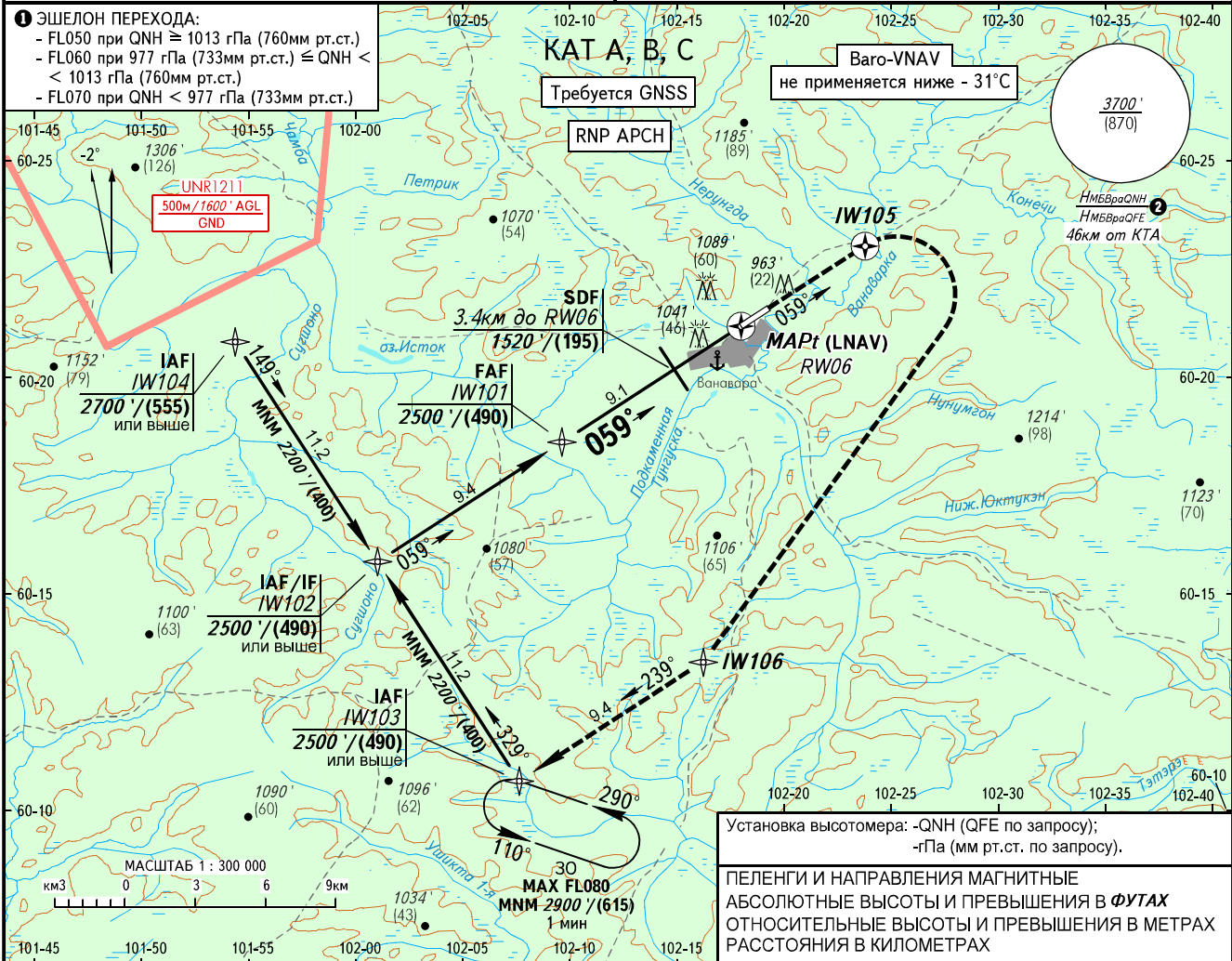


КАРТА ЗАХОДА
НА ПОСАДКУ
ПО ПРИБОРАМ

ВАНАВАРА ВЫШКА 122.900

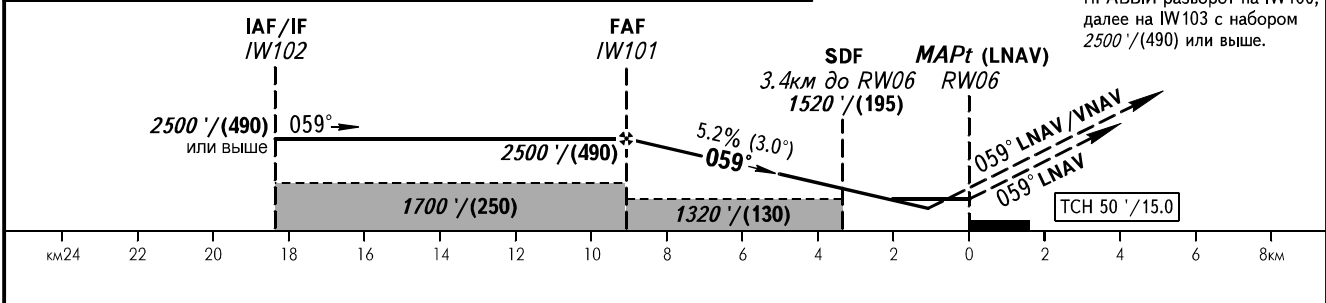
ВАНАВАРА, РОССИЯ
ВАНАВАРА
RNP ВПП 06

ЭШЕЛОН ПЕРЕХОДА: ①	Наэр: 894' / 272м
ВЫСОТА ПЕРЕХОДА: 4000' / (900)	Нпор: 894' / 272м



Расстояние до RW06	9.2	8.0	6.0	4.0	2.0
Высота	2500' / (490)	2308' / (435)	1967' / (330)	1626' / (225)	1285' / (120)

УХОД НА ВТОРОЙ КРУГ
Набор по прямой на IW105,
ПРАВЫЙ разворот на IW106,
далее на IW103 с набором
2500' / (490) или выше.



ОСА(Н)		A	B	C
ЗАХОД С ПРЯМОЙ	LNAV / VNAV	1180' (280') (86)	1190' (290') (89)	1200' (300') (92)
	LNAV	1290' (400') / (125)		
ЗАХОД С КРУГА		1460' (570') (175)	1490' (600') (185)	1640' (750') (230)

ПРЕДУПРЕЖДЕНИЯ:

- MAPt (LNAV) над RW06.
- Отсчет времени для определения MAPt не разрешается.
- Имеется препятствие (Лес) с превышением 943' / (16)м, выступающие за поверхность ограничения препятствий в зоне траектории взлета.

② H MБВраQNH / H MБВраQFE рассчитана по минимальной температуре воздуха у земли на аэродроме -53.0°C.

Путевая скорость	км/ч	150	180	210	240	270	300	330	360	390
Путевая скорость	kt	81	97	113	130	146	162	178	194	211
Вертик. скорость снижения	м/сек	2.2	2.6	3.0	3.5	3.9	4.3	4.8	5.2	5.6
Вертик. скорость снижения	фт/мин	427	512	597	682	768	853	938	1024	1109