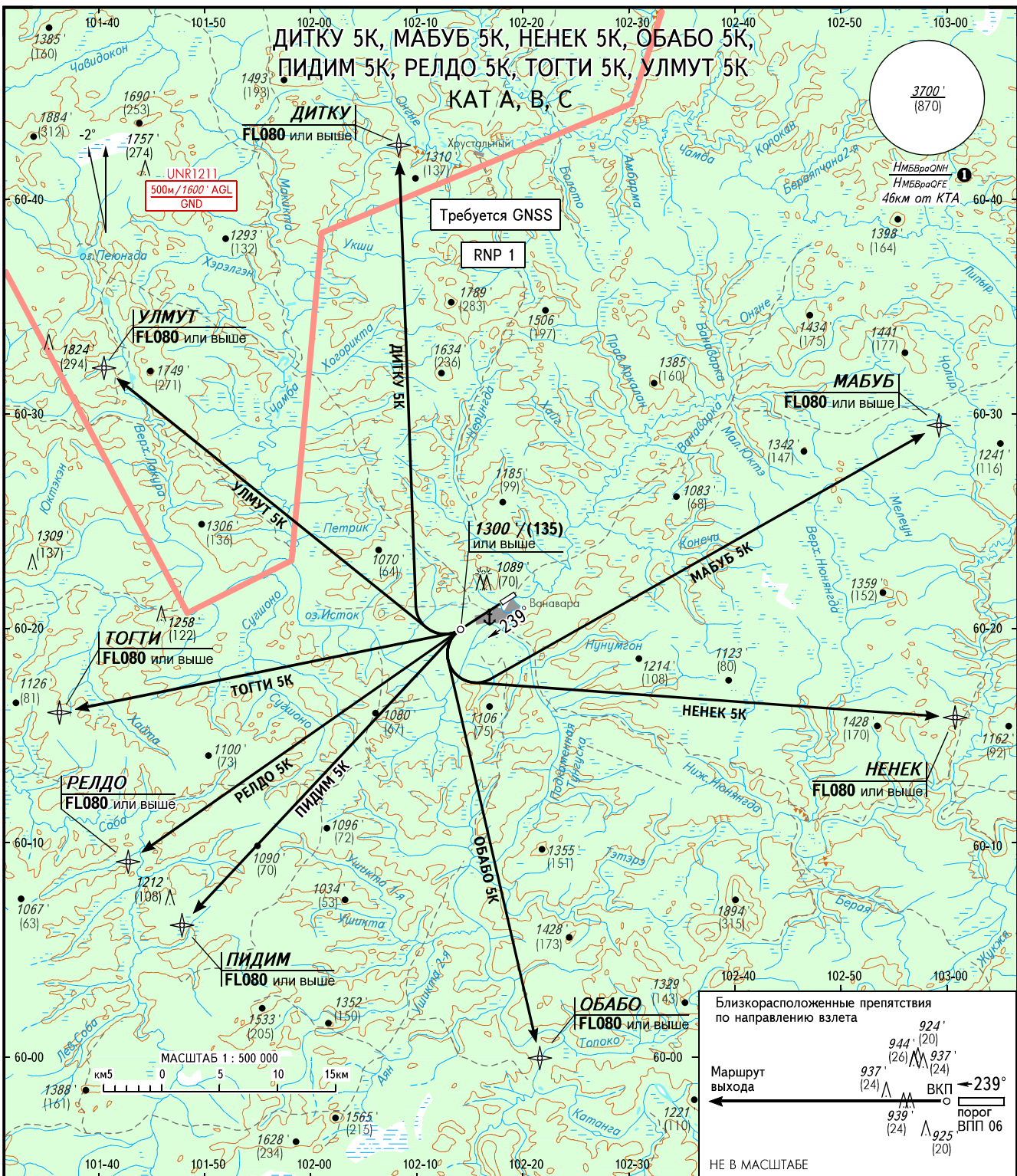


КАРТА СТАНДАРТНОГО ВЫЛЕТА
ПО ПРИБОРАМ

ВЫСОТА
ПЕРЕХОДА: 4000' / (900)



ВАНАВАРА ВЫШКА 122.900

ПРЕДУПРЕЖДЕНИЯ:

1. Н МБВРАQNH / Н МБВРАQFE рассчитана по минимальной температуре воздуха у земли на аэродроме -53.0°C.

1. Минимальный градиент набора высоты по структуре ВП: ДИТКУ 5К - 4.6% до FL080; МАБУБ 5К - 4.3% до FL080; НЕНЕК 5К - 4.3% до FL080; ОБАБО 5К - 5.3% до FL080; ПИДИМ 5К - 5.6% до FL080; РЕЛДО 5К - 5.6% до FL080; ТОГТИ 5К - 5.5% до FL080; УЛМУТ 5К - 5.2% до FL080.

2. Имеются близкорасположенные препятствия.
3. ССО применяется в условиях низкой интенсивности воздушного движения.
4. При высокой интенсивности воздушного движения в целях соблюдения ССО экипажам может быть задана вертикальная скорость набора.
5. В условиях интенсивного движения ССО применяется по возможности.

ПЕЛЕНГИ И НАПРАВЛЕНИЯ МАГНИТНЫЕ
АБСОЛЮТНЫЕ ВЫСОТЫ И ПРЕВЫШЕНИЯ В ФУТАХ
ОТНОСИТЕЛЬНЫЕ ВЫСОТЫ И ПРЕВЫШЕНИЯ В МЕТРАХ
РАССТОЯНИЯ В КИЛОМЕТРАХ