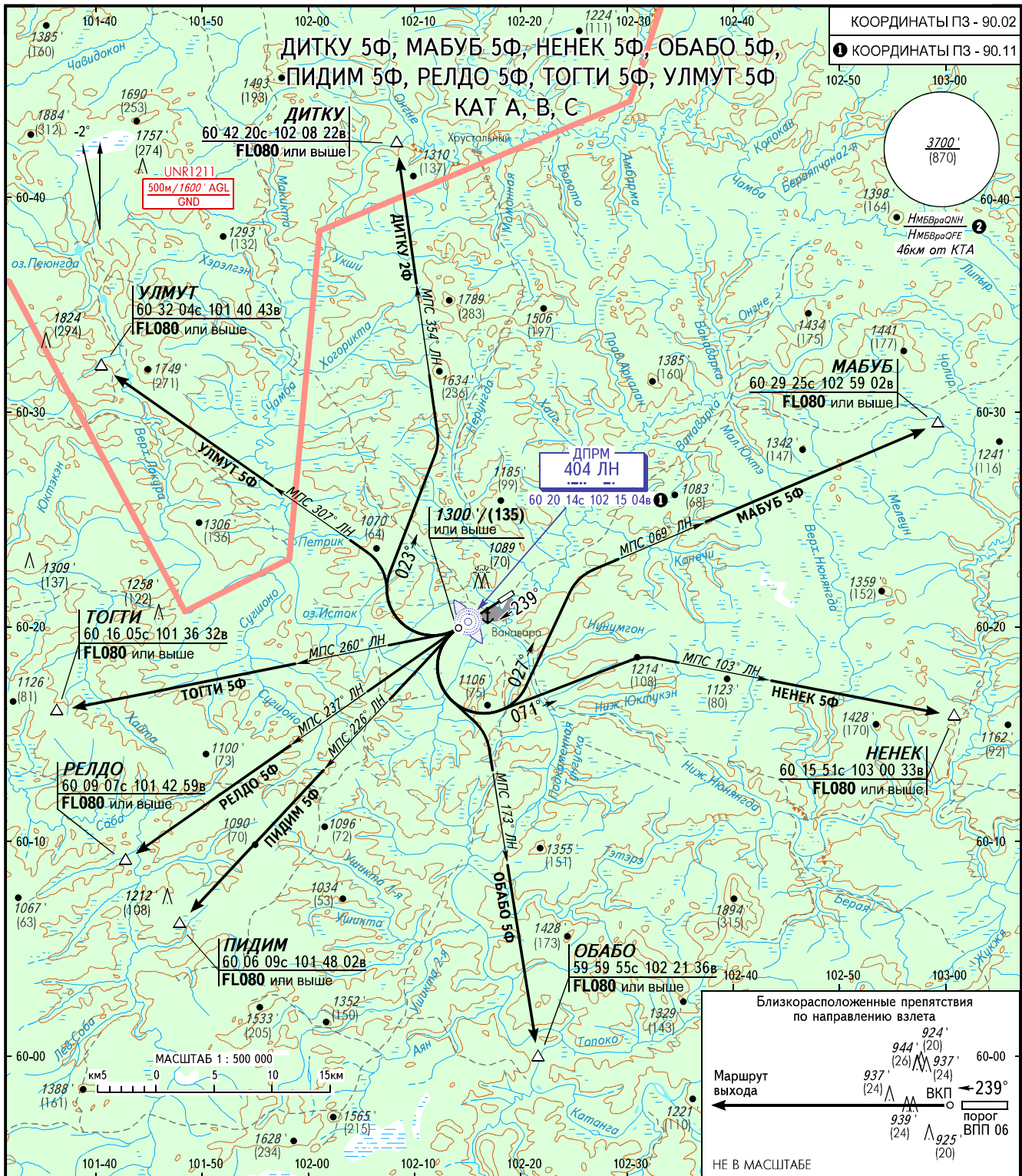


КАРТА СТАНДАРТНОГО ВЫЛЕТА  
ПО ПРИБОРАМ

ВЫСОТА  
ПЕРЕХОДА: 4000' / (900)



ВАНАВАРА ВЫШКА 122.900

2 НМБВраОИИ / НМБВраОПЕ рассчитана по минимальной температуре воздуха у земли на аэродроме -53.0°C.

**ПРЕДУПРЕЖДЕНИЯ:**

- Минимальный градиент набора высоты по структуре ВП: ДИТКУ 5Ф - 4.6% до FL080; МАБУБ 5Ф - 3.8% до FL080; НЕНЕК 5Ф - 4.2% до FL080; ОБАБО 5Ф - 5.2% до FL080; ПИДИМ 5Ф - 5.6% до FL080; РЕЛДО 5Ф - 5.6% до FL080; ТОГТИ 5Ф - 5.5% до FL080; УЛМУТ 5Ф - 5.2% до FL080.
- Имеются близкорасположенные препятствия.
- Разворот до ДПРМ ЛН - ЗАПРЕЩЕН.

ПЕЛЕНГИ И НАПРАВЛЕНИЯ МАГНИТНЫЕ  
АБСОЛЮТНЫЕ ВЫСОТЫ И ПРЕВЫШЕНИЯ В ФУТАХ  
ОТНОСИТЕЛЬНЫЕ ВЫСОТЫ И ПРЕВЫШЕНИЯ В МЕТРАХ  
РАССТОЯНИЯ В КИЛОМЕТРАХ