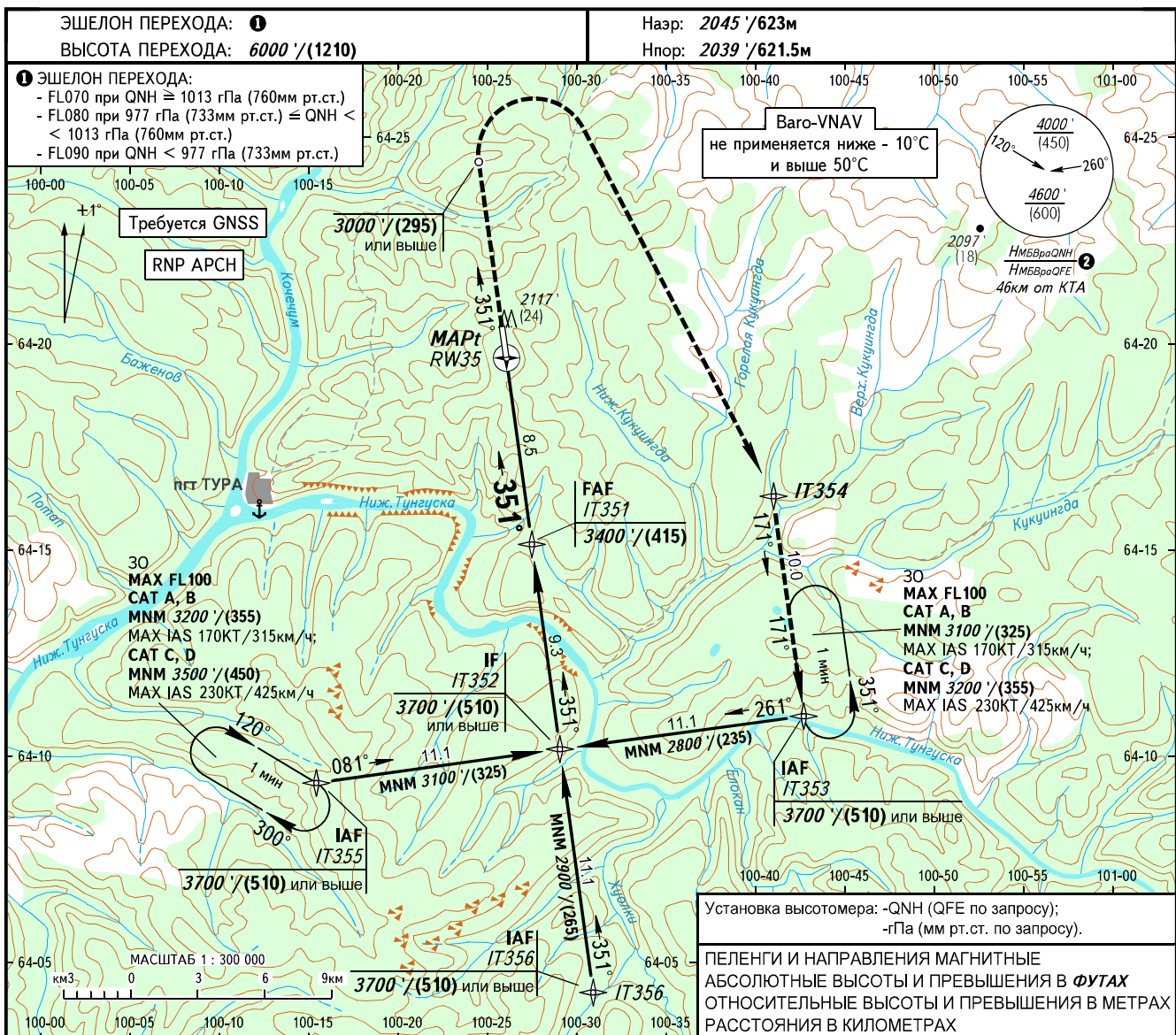


КАРТА ЗАХОДА  
НА ПОСАДКУ  
ПО ПРИБОРАМ

ТУРА ВЫШКА 131.000

ТУРА, РОССИЯ  
ТУРА-ГОРНЫЙ  
RNP ВПП 35

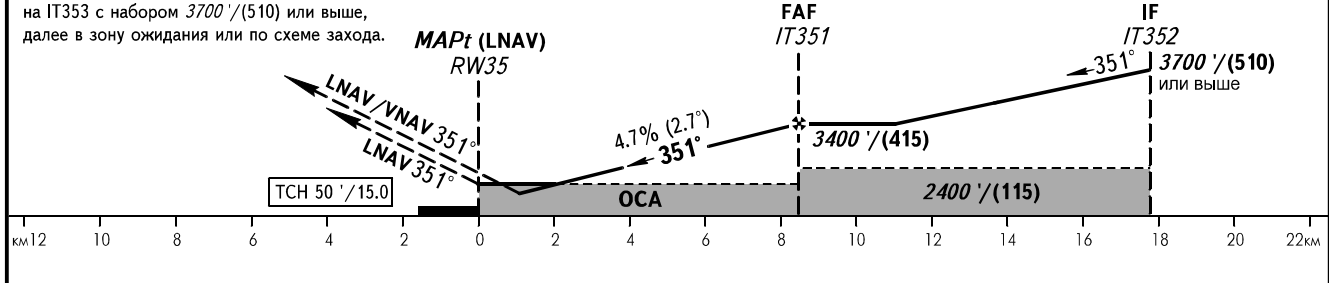


Установка высотомера: -QNH (QFE по запросу);  
-гПа (мм рт.ст. по запросу).

ПЕЛЕНГИ И НАПРАВЛЕНИЯ МАГНИТНЫЕ  
АБСОЛЮТНЫЕ ВЫСОТЫ И ПРЕВЫШЕНИЯ В ФУТАХ  
ОТНОСИТЕЛЬНЫЕ ВЫСОТЫ И ПРЕВЫШЕНИЯ В МЕТРАХ  
РАСТОЯНИЯ В КИЛОМЕТРАХ

**УХОД НА ВТОРОЙ КРУГ**  
Набор по прямой 3000' (295) или выше,  
ПРАВЫЙ разворот на IT354, далее  
на IT353 с набором 3700' (510) или выше,  
далее в зону ожидания или по схеме захода.

Расстояние до RW35	2.0	4.0	6.0	8.0
Высота	2410' (715)	2720' (820)	3030' (925)	3330' (1010)



ОСА(Н)		A	B	C	D
ЗАХОД С ПРЯМОЙ	LNAV/VNAV	2237' (198') / (65)	2249' (210') / (65)	2257' (218') / (70)	2268' (229') / (70)
	LNAV	2360' (310') / (100)			
ЗАХОД С КРУГА		2440' (400') / (125)	2540' (500') / (155)	2640' (600') / (185)	2740' (690') / (215)

② H MБВраQNH / H MБВраQFE рассчитана по минимальной температуре воздуха у земли на аэродроме -47.0°C.  
**ПРЕДУПРЕЖДЕНИЯ:**  
1. MAPt (LNAV) над RW35.  
2. Отсчет времени для определения MAPt не разрешается.

Путевая скорость	км/ч	150	170	190	210	230	250	270	290	310	330	350	370
Путевая скорость	kt	81	92	103	114	125	135	146	157	168	179	189	200
Вертик. скорость снижения	м/сек	2.0	2.2	2.5	2.7	3.0	3.3	3.5	3.8	4.0	4.3	4.6	4.8
Вертик. скорость снижения	фт/мин	385	437	488	540	591	642	694	745	797	848	899	951