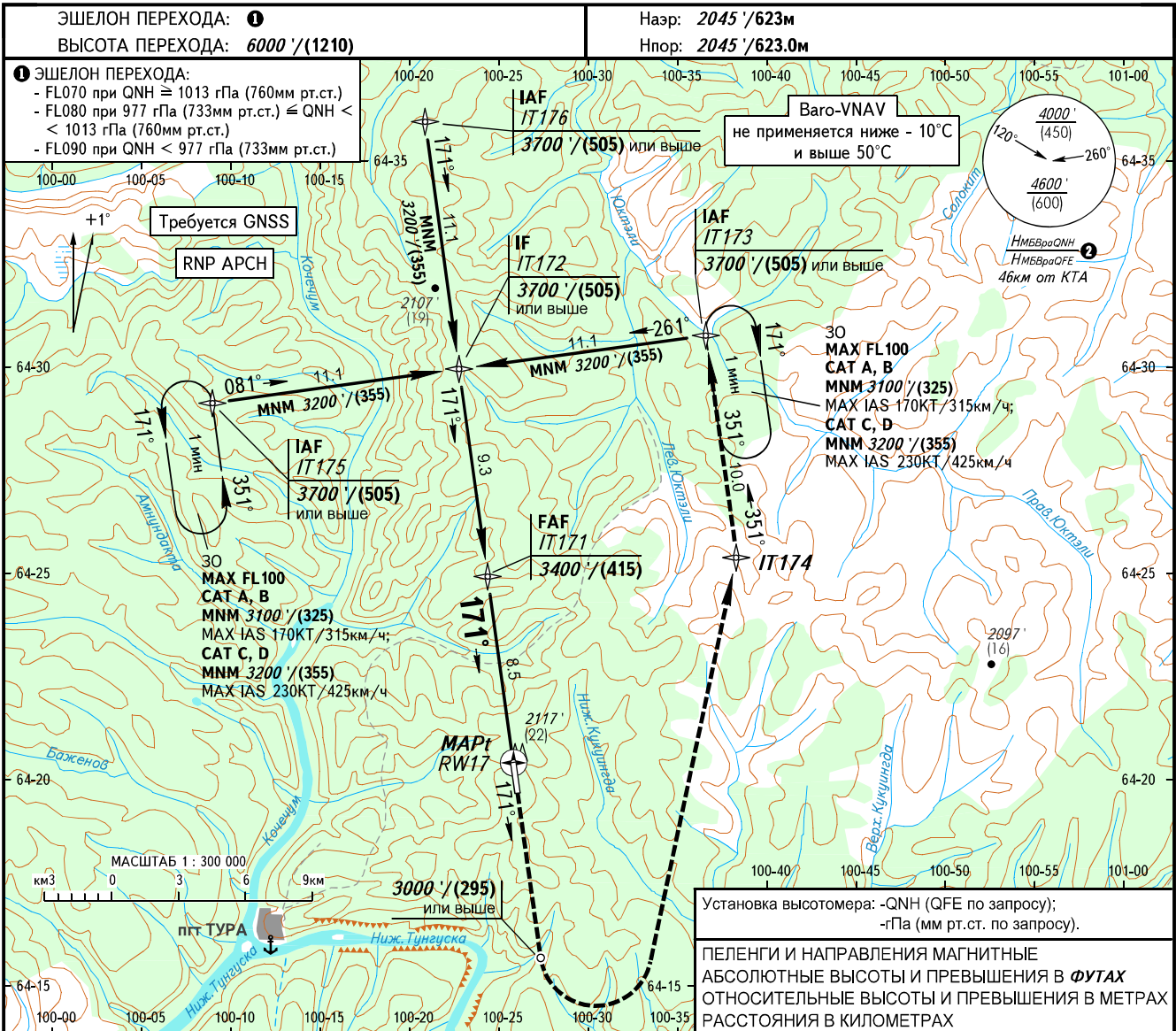


КАРТА ЗАХОДА
НА ПОСАДКУ
ПО ПРИБОРАМ

ТУРА ВЫШКА 131.000

ТУРА, РОССИЯ
ТУРА-ГОРНЫЙ
RNP ВПП 17

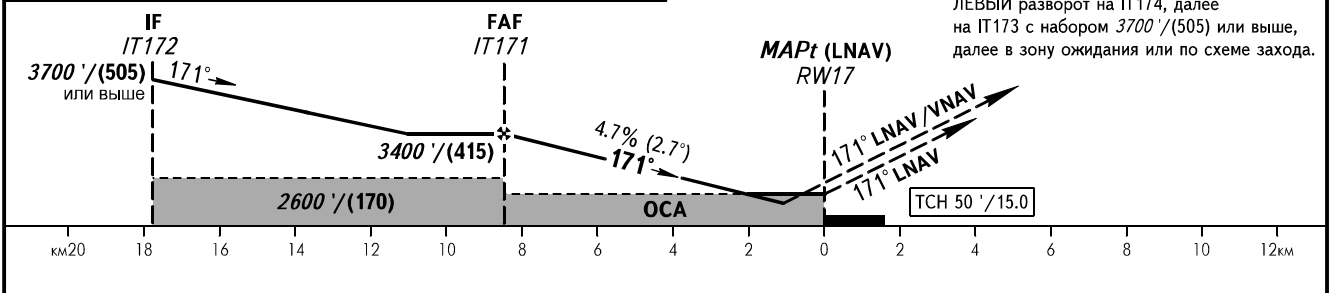


Расстояние до RW17	8.0	6.0	4.0	2.0
Высота	3330'/(395)	3030'/(305)	2720'/(210)	2410'/(115)

Установка высотомера: -QNH (QFE по запросу);
-гПа (мм рт.ст. по запросу).

ПЕЛЕНГИ И НАПРАВЛЕНИЯ МАГНИТНЫЕ
АБСОЛЮТНЫЕ ВЫСОТЫ И ПРЕВЫШЕНИЯ В ФУТАХ
ОТНОСИТЕЛЬНЫЕ ВЫСОТЫ И ПРЕВЫШЕНИЯ В МЕТРАХ
РАССТОЯНИЯ В КИЛОМЕТРАХ

УХОД НА ВТОРОЙ КРУГ
Набор по прямой 3000'/(295) или выше,
ЛЕВЫЙ разворот на IT174, далее
на IT173 с набором 3700'/(505) или выше,
далее в зону ожидания или по схеме захода.



ОСА(Н)		A	B	C	D
ЗАХОД С ПРЯМОЙ	RNAV/VNAV	2244' (199') / (65)	2256' (211') / (65)	2265' (220') / (70)	2275' (230') / (75)
	RNAV	2360' (320') / (100)			
ЗАХОД С КРУГА		2440' (400') / (125)	2540' (500') / (155)	2640' (600') / (185)	2740' (690') / (215)

② H MБВроQNH / H MБВроQFE рассчитана по минимальной температуре воздуха у земли на аэродроме -47.0°C.

ПРЕДУПРЕЖДЕНИЯ:
1. MAPt (RNAV) над RW17.
2. Отсчет времени для определения MAPt не разрешается.

Путевая скорость	км/ч	150	170	190	210	230	250	270	290	310	330	350	370
Путевая скорость	kt	81	92	103	114	125	135	146	157	168	179	189	200
Вертик. скорость снижения	м/сек	2.0	2.2	2.5	2.7	3.0	3.3	3.5	3.8	4.0	4.3	4.6	4.8
Вертик. скорость снижения	фт/мин	385	437	488	540	591	642	694	745	797	848	899	951

ИЗМ: Новая карта.