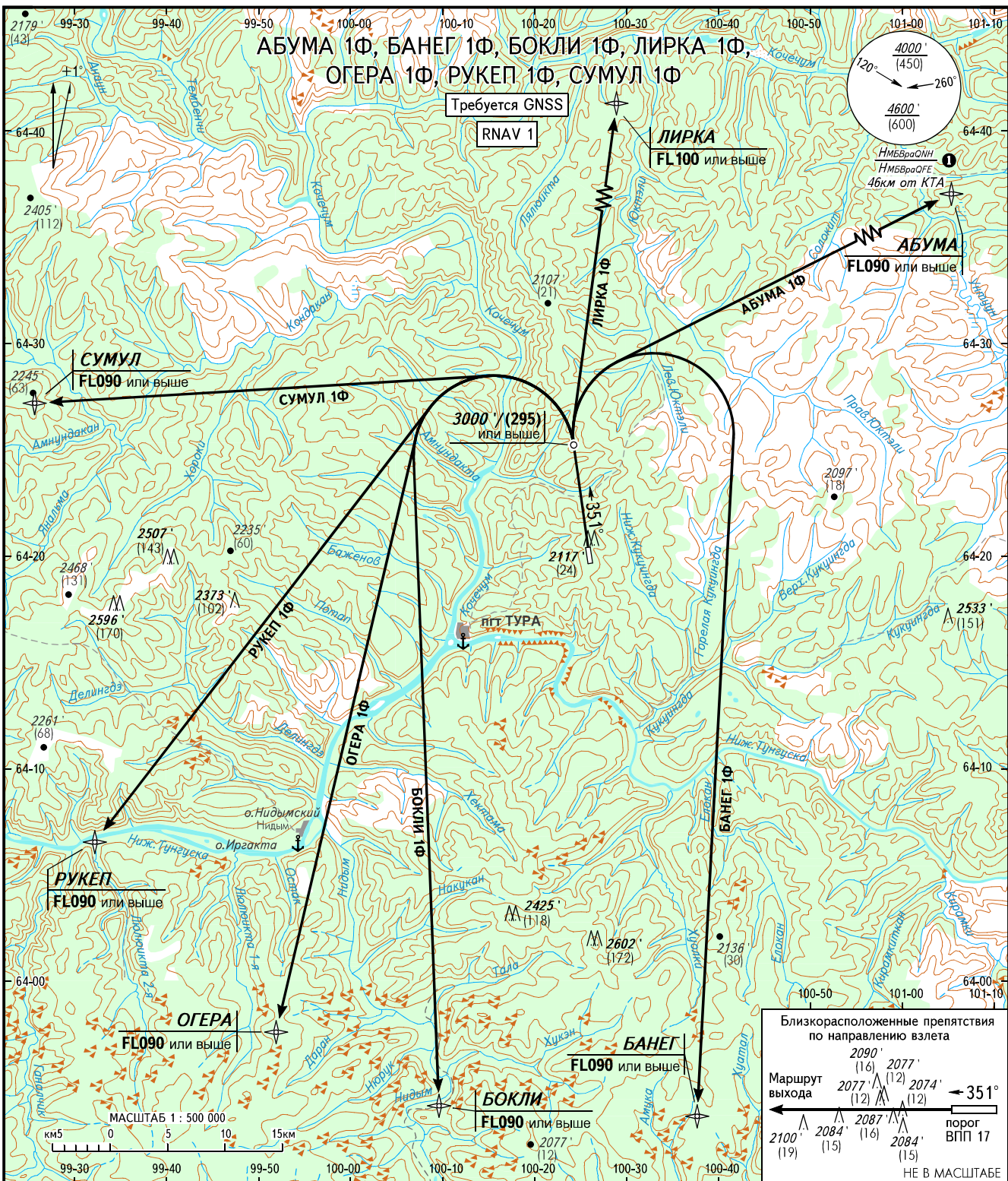


КАРТА СТАНДАРТНОГО ВЫЛЕТА  
ПО ПРИБОРАМ

ВЫСОТА  
ПЕРЕХОДА: 6000' / (1210)

ТУРА, РОССИЯ  
ТУРА-ГОРНЫЙ  
RNAV ВПП 35



ТУРА ВЫШКА 131.000

Н МБВраQNH / Н МБВраQFE рассчитана по минимальной температуре воздуха у земли на аэродроме -47.0°C.

ПЕЛЕНГИ И НАПРАВЛЕНИЯ МАГНИТНЫЕ  
АБСОЛЮТНЫЕ ВЫСОТЫ И ПРЕВЫШЕНИЯ В ФУТАХ  
ОТНОСИТЕЛЬНЫЕ ВЫСОТЫ И ПРЕВЫШЕНИЯ В МЕТРАХ  
РАССТОЯНИЯ В КИЛОМЕТРАХ

**ПРЕДУПРЕЖДЕНИЯ:**

- Минимальный градиент набора высоты: по структуре ВП:  
ЛИРКА 1Ф - 5.0% до FL100  
АБУМА 1Ф - 4.0% до FL090  
СУМУЛ 1Ф - 3.9% до FL090.
- Установка высотомера: QNH (QFE по запросу);  
гПа (мм рт. ст. по запросу).