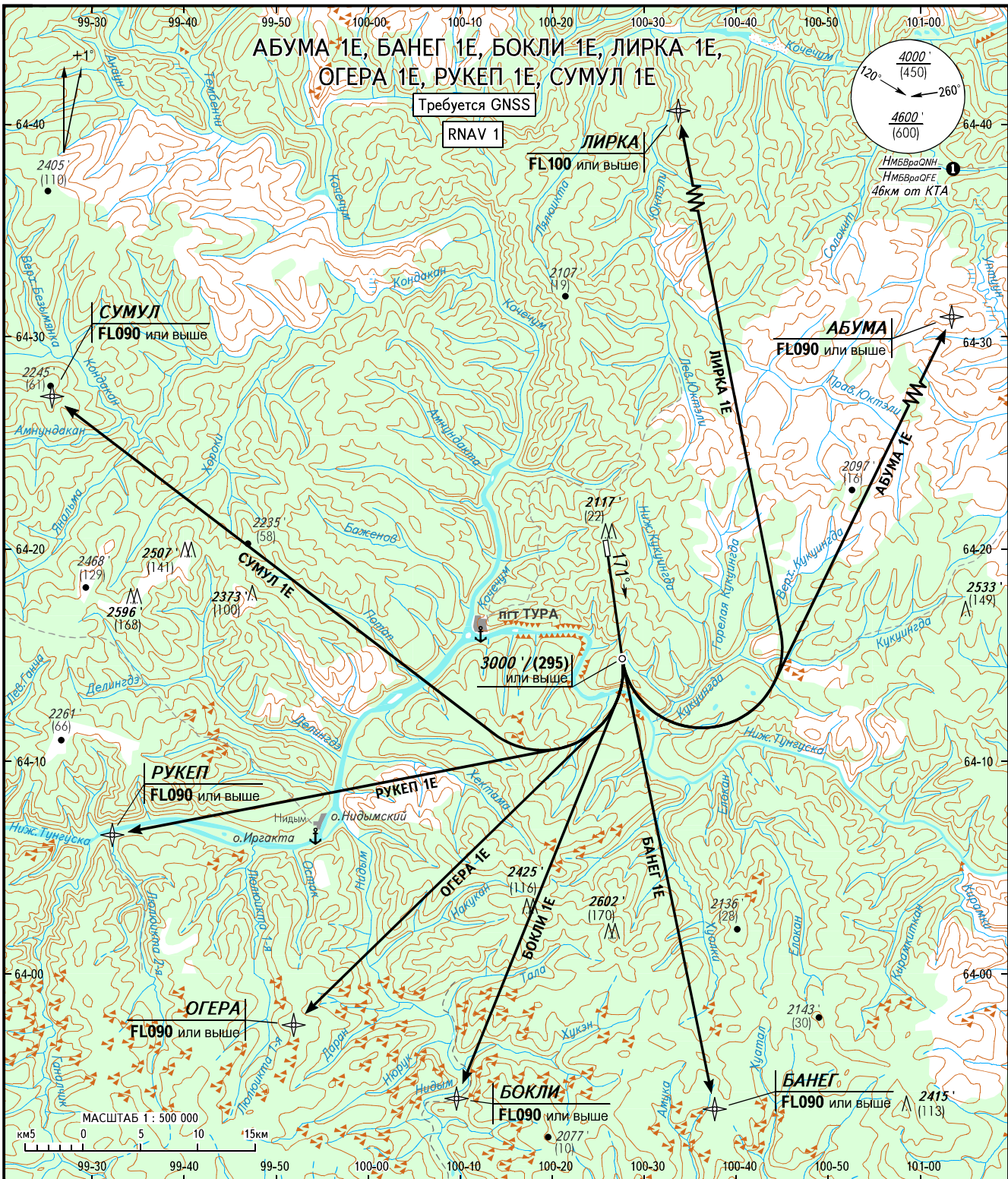


КАРТА СТАНДАРТНОГО ВЫЛЕТА
ПО ПРИБОРАМ

ВЫСОТА
ПЕРЕХОДА: 6000' / (1210)

ТУРА, РОССИЯ
ТУРА-ГОРНЫЙ
RNAV ВПП 17



ТУРА ВЫШКА 131.000

① Н МБВраQNH / Н МБВраQFE рассчитана по минимальной температуре воздуха у земли на аэродроме -47,0°С.

ПЕЛЕНГИ и НАПРАВЛЕНИЯ МАГНИТНЫЕ
АБСОЛЮТНЫЕ ВЫСОТЫ и ПРЕВЫШЕНИЯ в ФУТАХ
ОТНОСИТЕЛЬНЫЕ ВЫСОТЫ и ПРЕВЫШЕНИЯ в МЕТРАХ
РАССТОЯНИЯ в КИЛОМЕТРАХ

ПРЕДУПРЕЖДЕНИЯ:

- Минимальный градиент набора высоты: по структуре ВП:
 БАНЕГ 1Е - 4.4% до FL090
 БОКЛИ 1Е - 4.3% до FL090
 ОГЕРА 1Е - 4.2% до FL090
 РУКЕП 1Е - 3.9% до FL090.
- Установка высотомера: QNH (QFE по запросу); гПа (мм рт. ст. по запросу).

ИЗМ: Новая карта.