

КАРТА ЗАХОДА  
НА ПОСАДКУ  
ПО ПРИБОРАМ

ТУРА ВЫШКА 131.000

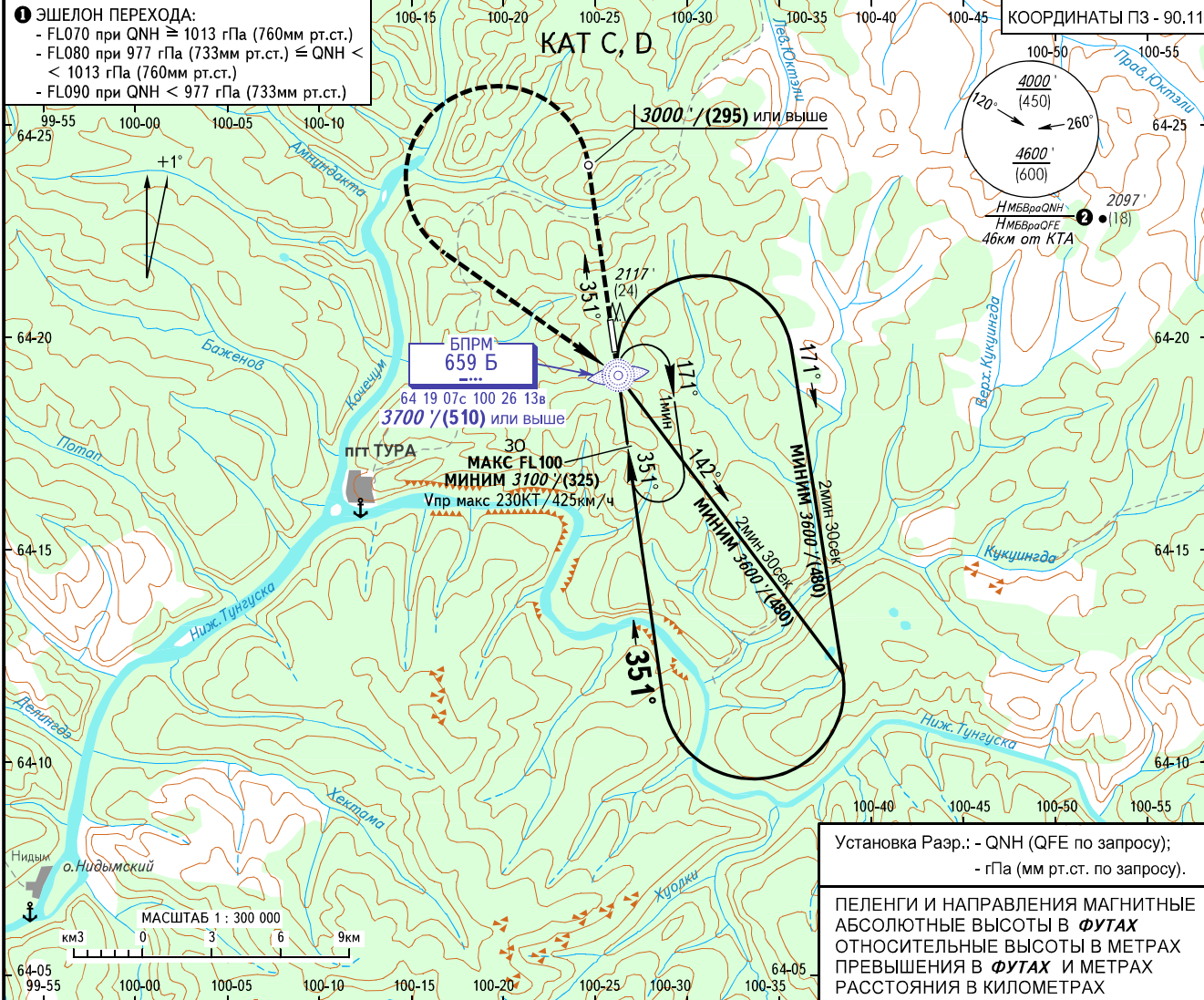
ТУРА, РОССИЯ  
ТУРА-ГОРНЫЙ  
ОПРС (БПРМ) V ВПП 35

ЭШЕЛОН ПЕРЕХОДА: ①  
ВЫСОТА ПЕРЕХОДА: 6000'/(1210)

Наэр: 2045' / 623м  
Нпор: 2039' / 621.5м

- ① ЭШЕЛОН ПЕРЕХОДА:  
- FL070 при QNH  $\geq$  1013 гПа (760мм рт.ст.)  
- FL080 при 977 гПа (733мм рт.ст.)  $\leq$  QNH < 1013 гПа (760мм рт.ст.)  
- FL090 при QNH < 977 гПа (733мм рт.ст.)

КОординАТЫ ПЗ - 90.11



Установка Разр.: - QNH (QFE по запросу);  
- гПа (мм рт.ст. по запросу).

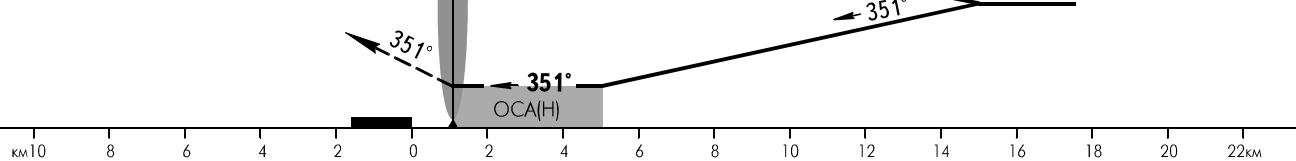
ПЕЛЕНГИ И НАПРАВЛЕНИЯ МАГНИТНЫЕ  
АБСОЛЮТНЫЕ ВЫСОТЫ В ФУТАХ  
ОТНОСИТЕЛЬНЫЕ ВЫСОТЫ В МЕТРАХ  
ПРЕВЫШЕНИЯ В ФУТАХ И МЕТРАХ  
РАССТОЯНИЯ В КИЛОМЕТРАХ

**УХОД НА ВТОРОЙ КРУГ**  
Набор по прямой 3000'/(295) или выше,  
ЛЕВЫЙ разворот на ОПРС (БПРМ) Б,  
с набором 3700'/(510) или выше, далее  
в зону ожидания или по схеме захода.

КТН  
3700'/(510)  
или выше

ТУВК  
Б

ОСА(Н)



ОСА(Н)		C	D
ЗАХОД С ПРЯМОЙ	ОПРС (БПРМ) без КТК	2890' (840') / (260)	
ЗАХОД С КРУГА			

② H МБВраQNH / H МБВраQFE рассчитана по минимальной температуре воздуха у земли на аэродроме -47.0°C.

**ПРЕДУПРЕЖДЕНИЯ**  
ТУВК над ОПРС (БПРМ) Б.

Изм: Редакция.