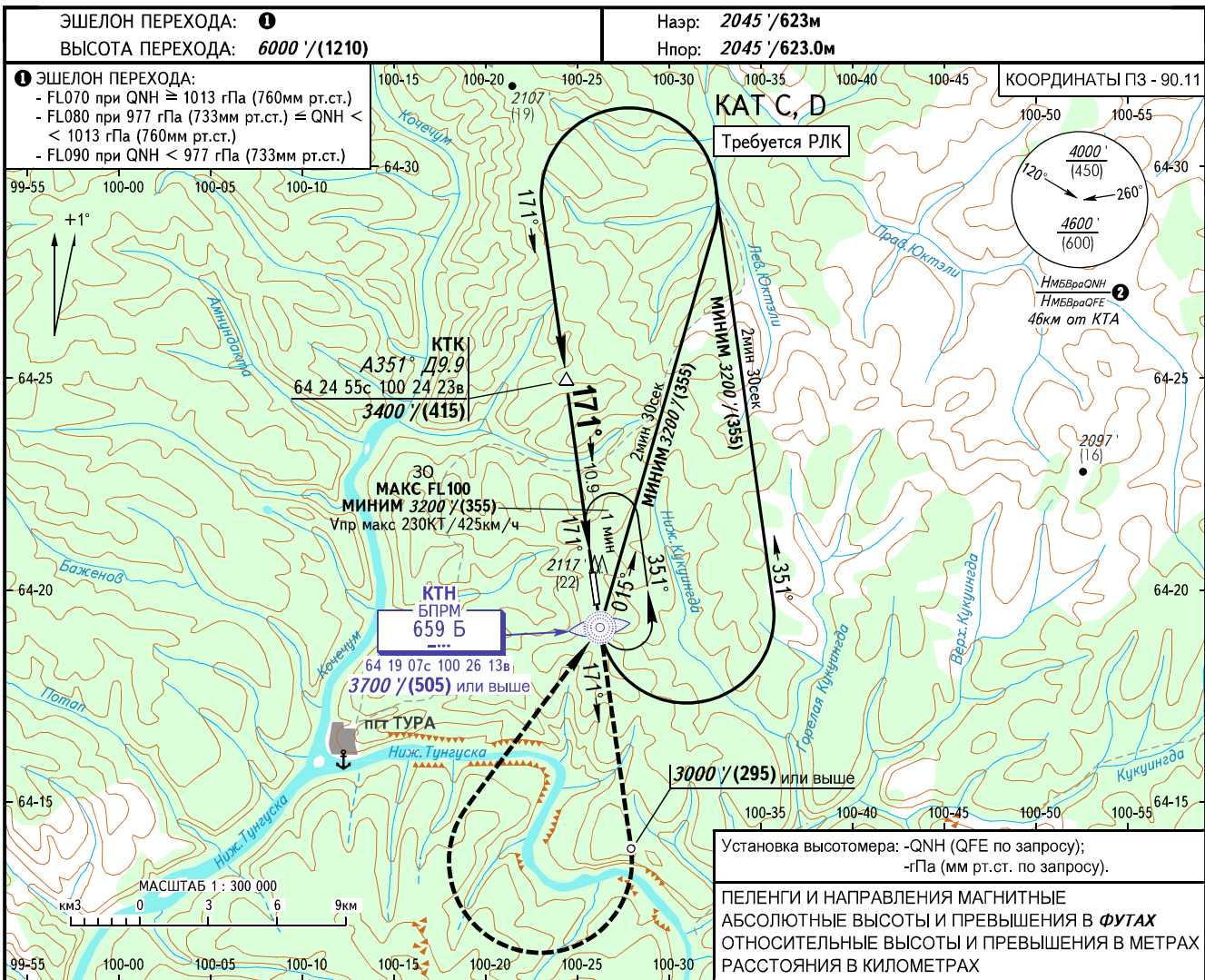


КАРТА ЗАХОДА  
НА ПОСАДКУ  
ПО ПРИБОРАМ

ТУРА ВЫШКА 131.000

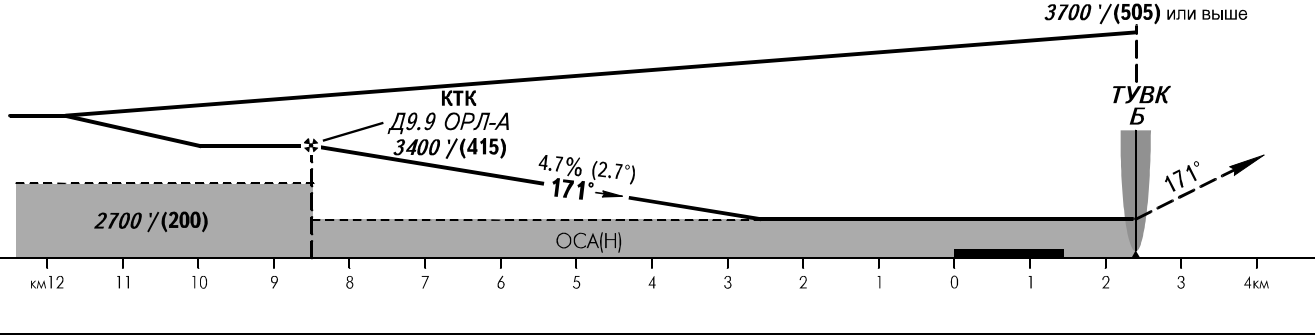
ТУРА, РОССИЯ  
ТУРА-ГОРНЫЙ  
ОПРС (БПРМ) Z обратного старта ВПП 17



Установка высотомера: -QNH (QFE по запросу);  
-гПа (мм рт.ст. по запросу).

ПЕЛЕНГИ И НАПРАВЛЕНИЯ МАГНИТНЫЕ  
АБСОЛЮТНЫЕ ВЫСОТЫ И ПРЕВЫШЕНИЯ В ФУТАХ  
ОТНОСИТЕЛЬНЫЕ ВЫСОТЫ И ПРЕВЫШЕНИЯ В МЕТРАХ  
РАССТОЯНИЕ В КИЛОМЕТРАХ

**УХОД НА ВТОРОЙ КРУГ**  
Набор по прямой 3000'/(295) или выше, ПРАВЫЙ разворот на ОПРС (БПРМ) Б с набором 3700'/(505) или выше, далее в зону ожидания или по схеме захода.



ОСА(Н)	С	Д
ЗАХОД С ПРЯМОЙ	ОПРС (БПРМ) обр. старта с КТК 2360' (320' )/(100)	
ЗАХОД С КРУГА	2640' (600' )/(185)	2740' (690' )/(215)

② Н МБВраQNH / Н МБВраQFE рассчитана по минимальной температуре воздуха у земли на аэродроме -47.0°C.  
**ПРЕДУПРЕЖДЕНИЯ:**  
1. КТК фиксируется по ОРЛ-А: Д9.9.  
2. Разворот до ТУВК - ЗАПРЕЩЕН.  
3. ТУВК над ОПРС (БПРМ) Б.

Путевая скорость	км/ч	150	170	190	210	230	250	270	290	310	330	350	370
Путевая скорость	kt	81	92	103	114	125	135	146	157	168	179	189	200
Вертик. скорость снижения	м/сек	2.0	2.2	2.5	2.7	3.0	3.3	3.5	3.8	4.0	4.3	4.6	4.8
Вертик. скорость снижения	фт/мин	385	437	488	540	591	642	694	745	797	848	899	951

КТК - ТУВК 10879м

Отсчет времени для определения ТУВК не разрешается