

КАРТА СТАНДАРТНОГО ПРИБЫТИЯ
ПО ПРИБОРАМ

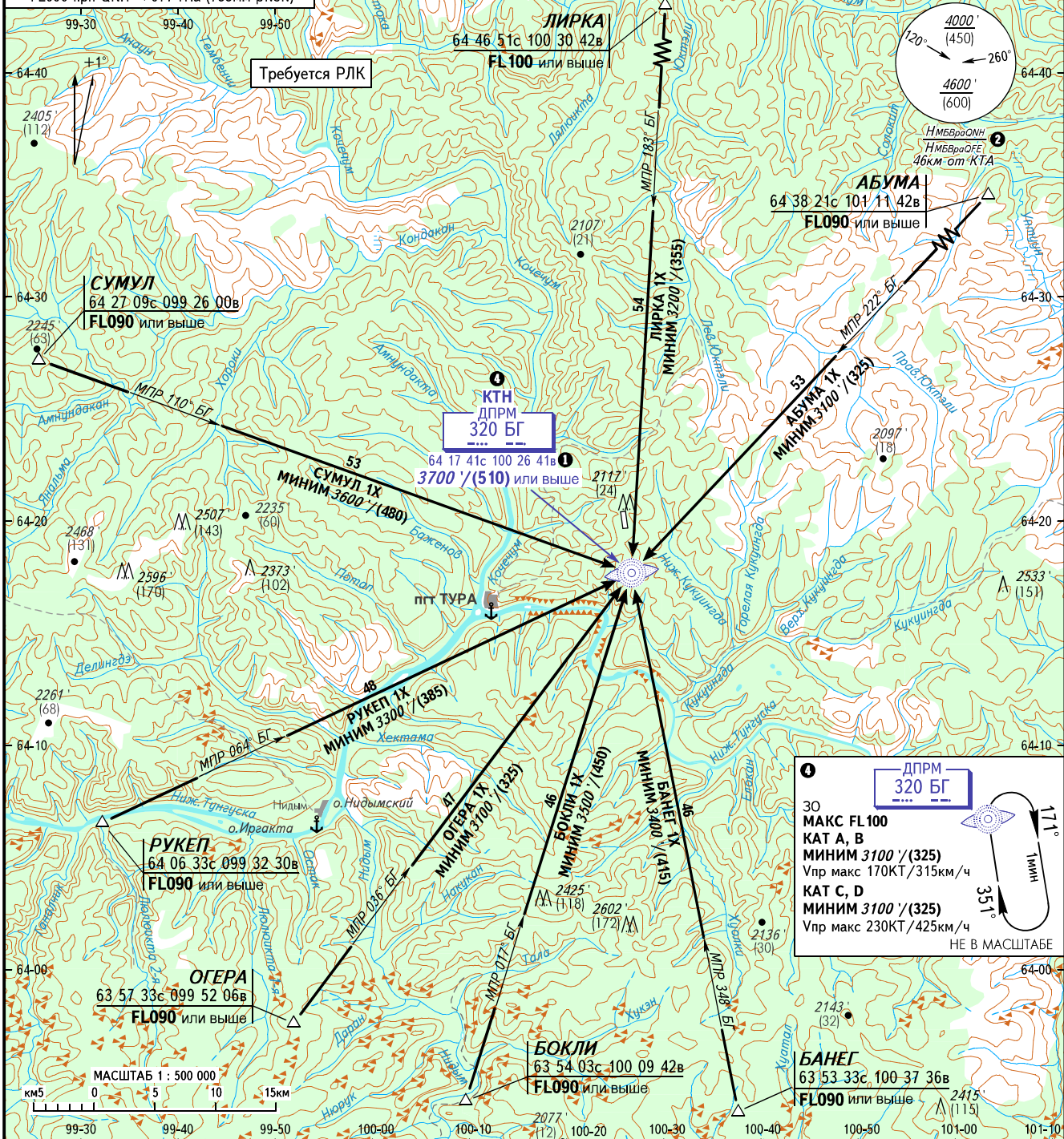
ТУРА, РОССИЯ
ТУРА-ГОРНЫЙ
ВПП 35

ЭШЕЛОН
ПЕРЕХОДА: 3

3 ЭШЕЛОН ПЕРЕХОДА:
- FL070 при QNH \geq 1013 гПа (760мм рт.ст.)
- FL080 при $977 \text{ гПа} (733\text{мм рт.ст.}) \leq \text{QNH} < 1013 \text{ гПа} (760\text{мм рт.ст.})$
- FL090 при QNH $< 977 \text{ гПа} (733\text{мм рт.ст.})$

КОординАТЫ ПЗ - 90.02
1 КОординАТЫ ПЗ - 90.11

АБУМА 1Х, БАНеГ 1Х, БОКЛИ 1Х, ЛИРКА 1Х,
ОГЕРА 1Х, РУКЕП 1Х, СУМУЛ 1Х



ТУРА ВЫШКА 131.000

2 НМБвраQNH / НМБвраQFE рассчитана по минимальной температуре воздуха у земли на аэродроме -47.0°C.

ПРЕДУПРЕЖДЕНИЯ:

1. Контроль пролета ППП по указанию органа ОВД.
2. Установка высотомера: QNH (QFE по запросу); гПа (мм рт. ст. по запросу).

ПЕЛЕНГИ И НАПРАВЛЕНИЯ МАГНИТНЫЕ
АБСОЛЮТНЫЕ ВЫСОТЫ И ПРЕВЫШЕНИЯ В ФУТАХ
ОТНОСИТЕЛЬНЫЕ ВЫСОТЫ И ПРЕВЫШЕНИЯ В МЕТРАХ
РАССТОЯНИЯ В КИЛОМЕТРАХ