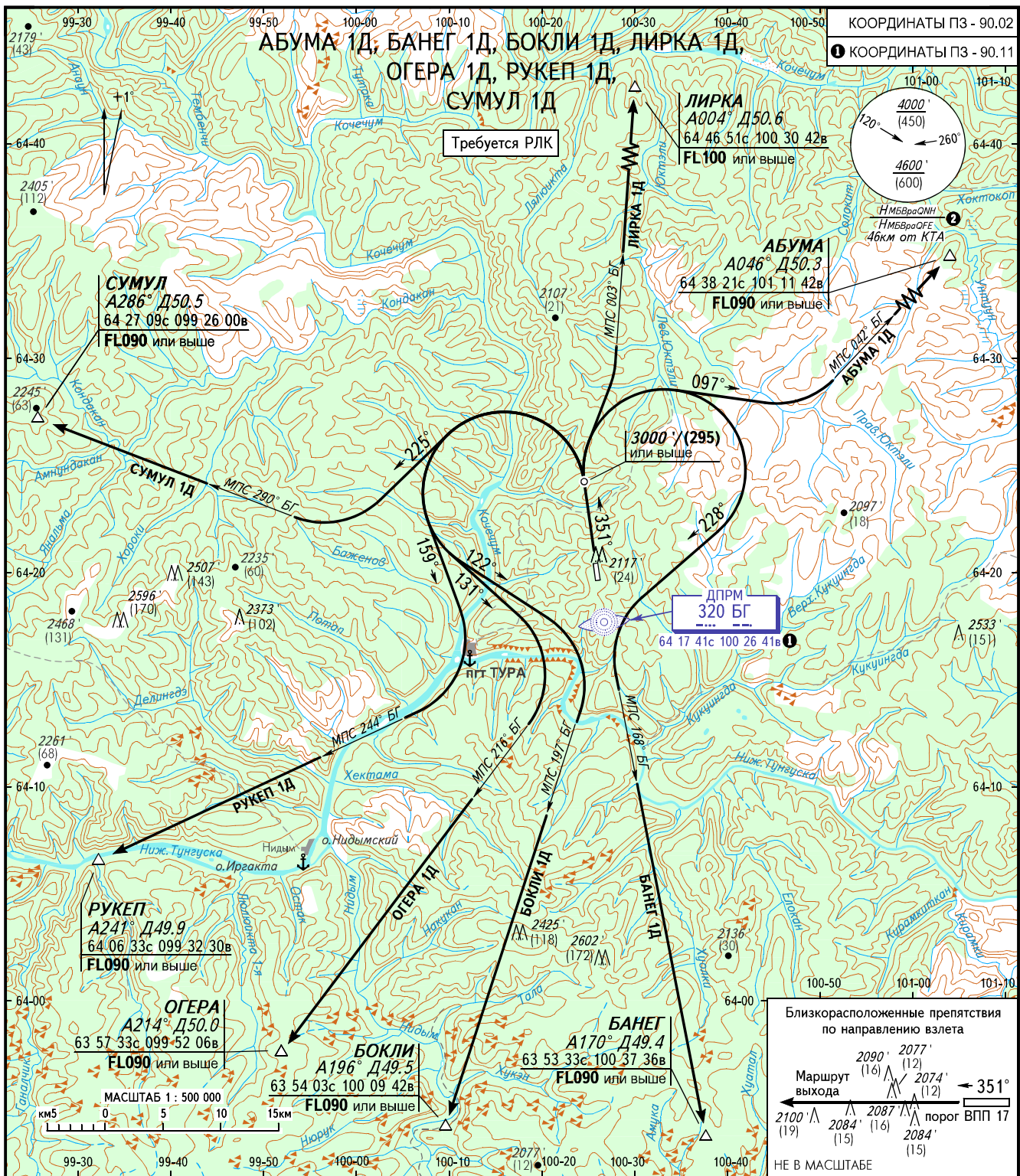


КАРТА СТАНДАРТНОГО ВЫЛЕТА
ПО ПРИБОРАМ

ВЫСОТА
ПЕРЕХОДА: 6000' / (1210)

ТУРА, РОССИЯ
ТУРА-ГОРНЫЙ
ВПП 35



② НМБвраQNH/НМБвраQFE рассчитана по минимальной температуре воздуха у земли на аэродроме -47.0°С.

ПРЕДУПРЕЖДЕНИЯ:

- Минимальный градиент набора высоты:
 - по структуре ВП: ЛИРКА 1Д - 5.1% до FL100;
 - АБУМА 1Д - 3.6% до FL090;
 - СУМУЛ 1Д - 3.4% до FL090.
- Контроль пролета ППМ по указанию органа ОВД.
- Установка высотомера: QNH (QFE по запросу);
ГПа (мм рт. ст. по запросу).

ПЕЛЕНГИ И НАПРАВЛЕНИЯ МАГНИТНЫЕ
АБСОЛЮТНЫЕ ВЫСОТЫ И ПРЕВЫШЕНИЯ В ФУТАХ
ОТНОСИТЕЛЬНЫЕ ВЫСОТЫ И ПРЕВЫШЕНИЯ В МЕТРАХ
РАССТОЯНИЯ В КИЛОМЕТРАХ