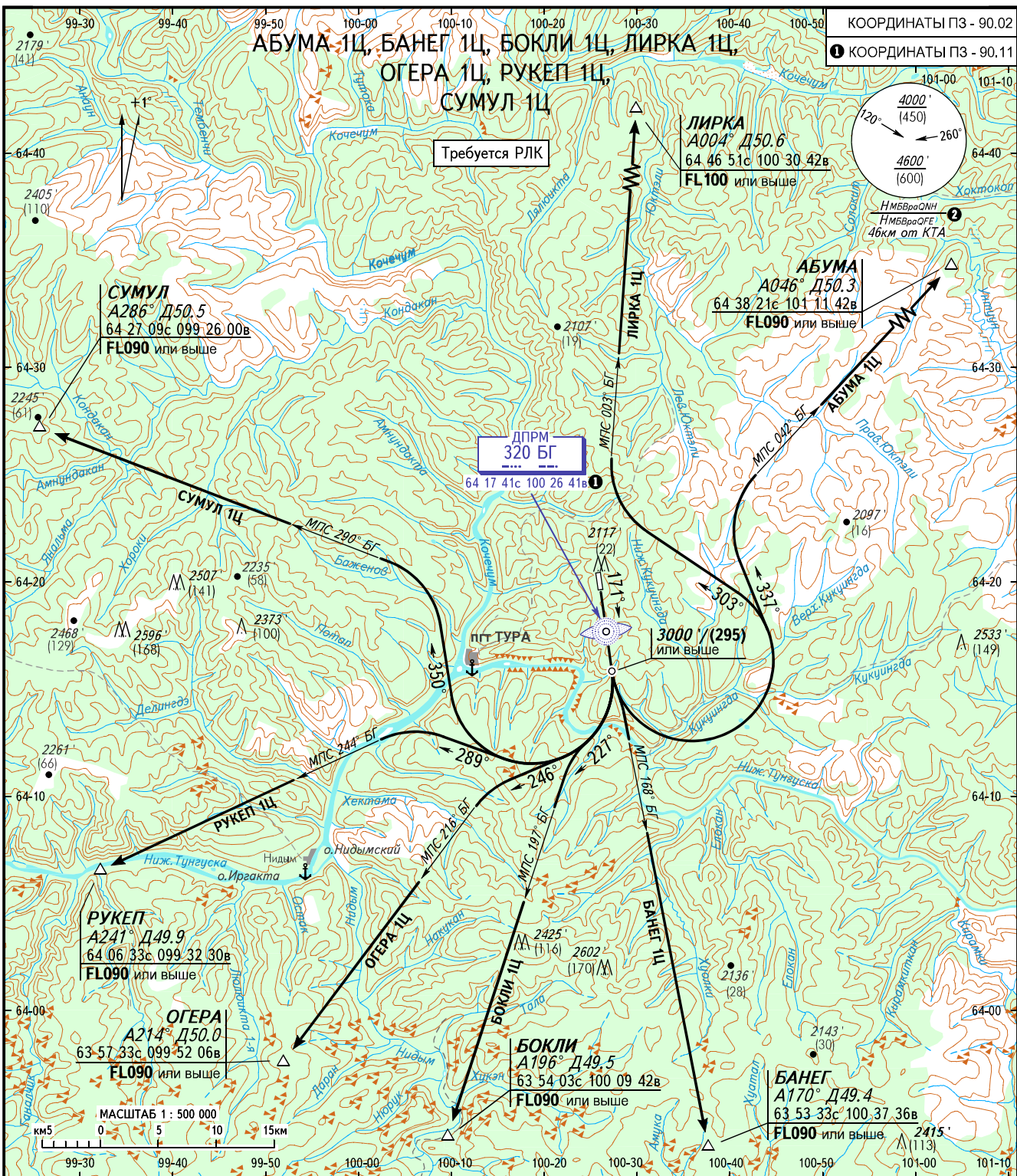


КАРТА СТАНДАРТНОГО ВЫЛЕТА
ПО ПРИБОРАМ

ВЫСОТА
ПЕРЕХОДА: 6000 / (1210)

ТУРА, РОССИЯ
ТУРА-ГОРНЫЙ
ВПП 17



ТУРА ВЫШКА 131.000

ИМБВроQNH / ИМБВроQFE рассчитана по минимальной температуре воздуха у земли на аэродроме -47.0°С.

ПРЕДУПРЕЖДЕНИЯ:

- Минимальный градиент набора высоты:
по структуре ВП: БАНЕГ 1Ц - 4.4% до FL090
БОКЛИ 1Ц - 4.2% до FL090;
ОГЕРА 1Ц - 4.0% до FL090;
РУКЕП 1Ц - 3.5% до FL090.
- Контроль пролета ППМ по указанию органа ОВД.
- Установка высотомера: QNH (QFE по запросу);
гПа (мм рт. ст. по запросу).

ПЕЛЕНГИ И НАПРАВЛЕНИЯ МАГНИТНЫЕ
АБСОЛЮТНЫЕ ВЫСОТЫ И ПРЕВЫШЕНИЯ В ФУТАХ
ОТНОСИТЕЛЬНЫЕ ВЫСОТЫ И ПРЕВЫШЕНИЯ В МЕТРАХ
РАССТОЯНИЯ В КИЛОМЕТРАХ

ИЗМ: Новая карта.