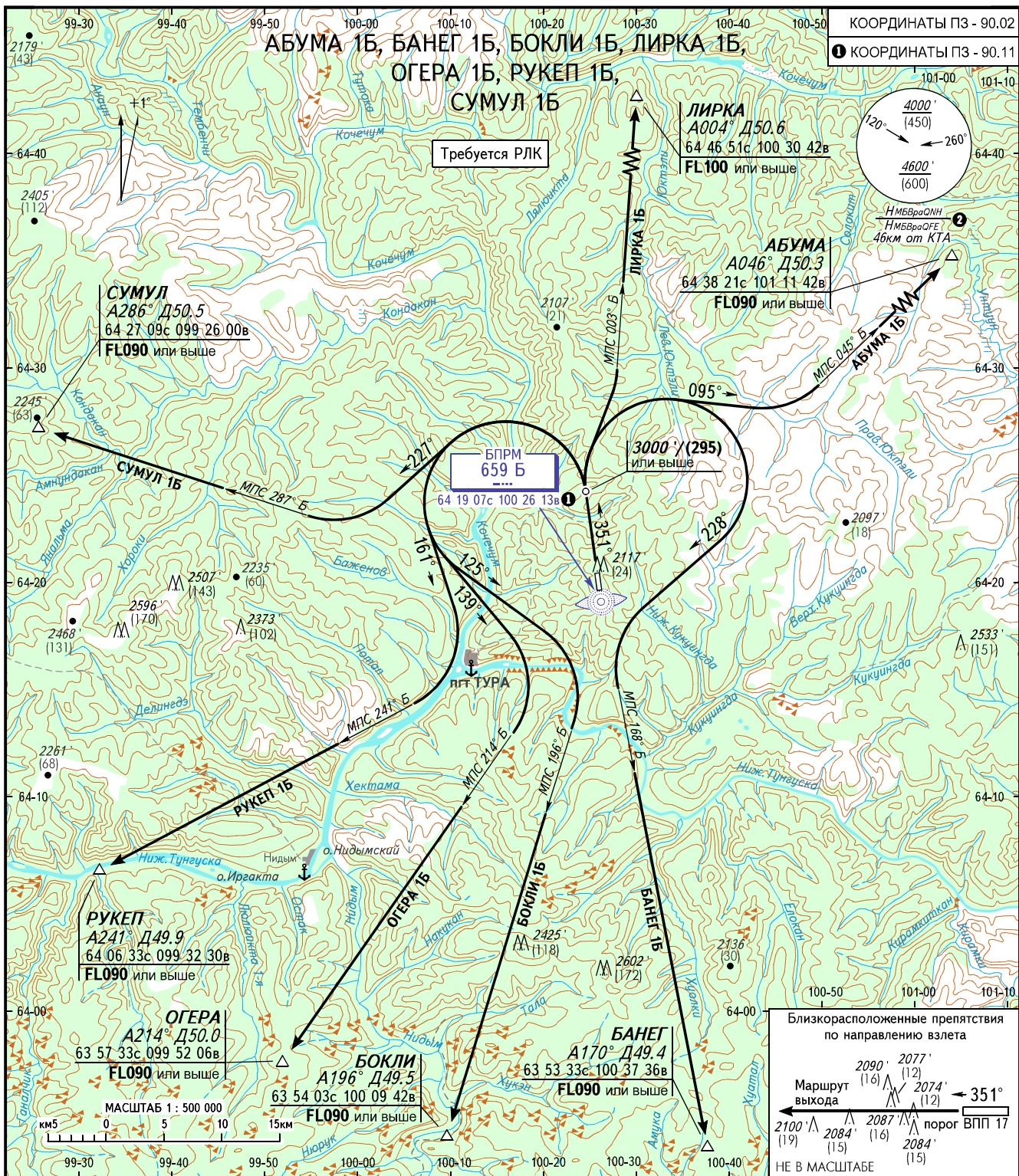


КАРТА СТАНДАРТНОГО ВЫЛЕТА
ПО ПРИБОРАМ

ВЫСОТА
ПЕРЕХОДА: 6000' (1210)

ТУРА, РОССИЯ
ТУРА-ГОРНЫЙ
ВПП 35



ТУРА ВЫШКА 131.000

② НМБВраQNH/НМБВраQFE рассчитана по минимальной температуре воздуха у земли на аэродроме -47.0°С.

ПРЕДУПРЕЖДЕНИЯ:

- Минимальный градиент набора высоты:
по структуре ВП: ЛИРКА 1Б - 4.9% до FL100;
АБУМА 1Б - 3.7% до FL090;
СУМУЛ 1Б - 3.4% до FL090.
- Контроль пролета ППМ по указанию органа ОВД.
- Установка высотомера: QNH (QFE по запросу);
ГПа (мм рт. ст. по запросу).

ПЕЛЕНГИ И НАПРАВЛЕНИЯ МАГНИТНЫЕ
АБСОЛЮТНЫЕ ВЫСОТЫ И ПРЕВЫШЕНИЯ В ФУТАХ
ОТНОСИТЕЛЬНЫЕ ВЫСОТЫ И ПРЕВЫШЕНИЯ В МЕТРАХ
РАССТОЯНИЯ В КИЛОМЕТРАХ