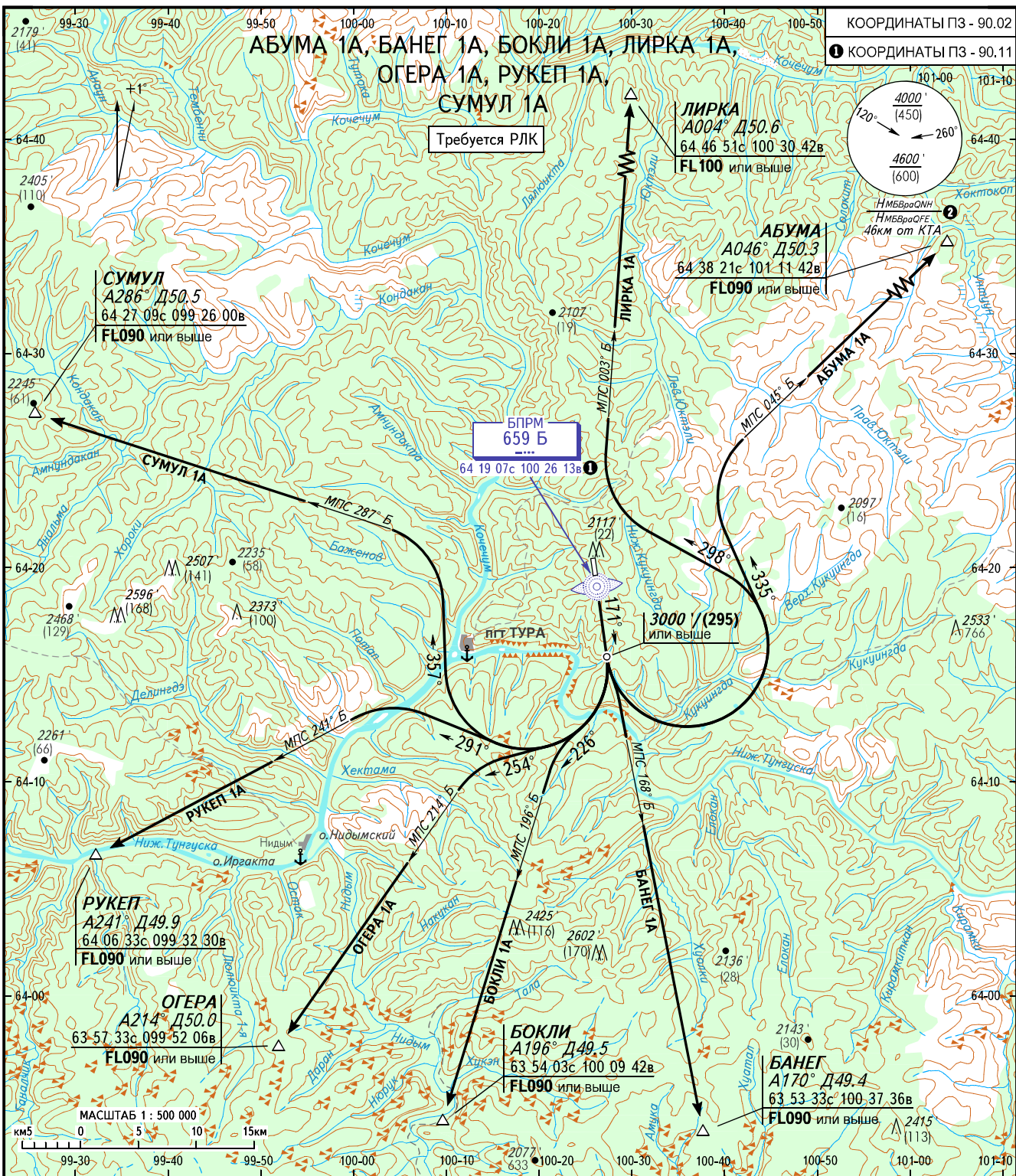


КАРТА СТАНДАРТНОГО ВЫЛЕТА  
ПО ПРИБОРАМ

ВЫСОТА  
ПЕРЕХОДА: 6000'/(1210)

ТУРА, РОССИЯ  
ТУРА-ГОРНЫЙ  
ВПП 17



КОординАТЫ ПЗ - 90.02  
1 КОординАТЫ ПЗ - 90.11

**СУМУЛ**  
A286° D50.5  
64 27 09с 099 26 00в  
FL090 или выше

**ЛИРКА**  
A004° D50.6  
64 46 51с 100 30 42в  
FL100 или выше

**АБУМА**  
A046° D50.3  
64 38 21с 101 11 42в  
FL090 или выше

**БПРМ**  
659 Б  
64 19 07с 100 26 13в

3000'/(295)  
или выше

**РУКЕП**  
A241° D49.9  
64 06 33с 099 32 30в  
FL090 или выше

**ОГЕРА**  
A214° D50.0  
63 57 33с 099 52 06в  
FL090 или выше

**БОКЛИ**  
A196° D49.5  
63 54 03с 100 09 42в  
FL090 или выше

**БАНЕГ**  
A170° D49.4  
63 53 33с 100 37 36в  
FL090 или выше

ТУРА ВЫШКА 131.000

2 НМБвраОНН/НМБвраОFE рассчитана по минимальной температуре воздуха у земли на аэродроме -47.0°С.

**ПРЕДУПРЕЖДЕНИЯ:**

- Минимальный градиент набора высоты: по структуре ВП: БАНЕГ 1А - 4.4% до FL090; БОКЛИ 1А - 4.2% до FL090; ОГЕРА 1А - 4.0% до FL090; РУКЕП 1А - 3.5% до FL090.
- Контроль пролета ППП по указанию органа ОВД.
- Установка высотомера: QNH (QFE по запросу); гПа (мм рт. ст. по запросу).

ПЕЛЕНГИ И НАПРАВЛЕНИЯ МАГНИТНЫЕ  
АБСОЛЮТНЫЕ ВЫСОТЫ И ПРЕВЫШЕНИЯ В ФУТАХ  
ОТНОСИТЕЛЬНЫЕ ВЫСОТЫ И ПРЕВЫШЕНИЯ В МЕТРАХ  
РАССТОЯНИЯ В КИЛОМЕТРАХ

ИЗМ: Новая карта.