

КАРТА ЗАХОДА
НА ПОСАДКУ
ПО ПРИБОРАМ

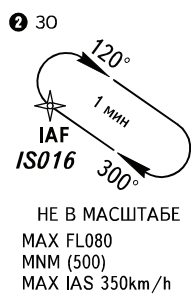
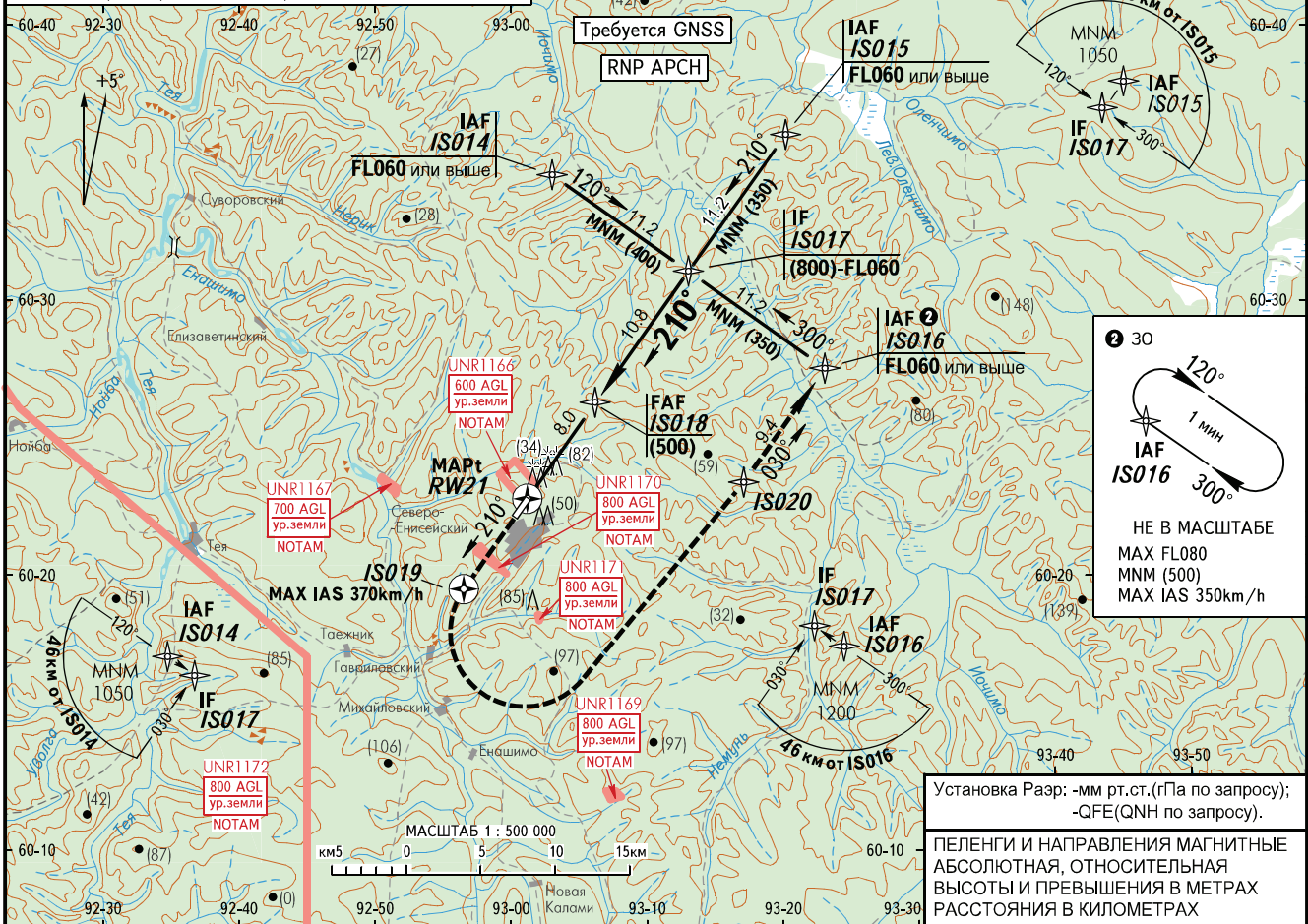
СЕВЕРО-ЕНИСЕЙСК
ВЫШКА 133.000

СЕВЕРО-ЕНИСЕЙСКИЙ, РОССИЯ
СЕВЕРО-ЕНИСЕЙСК
RNAV (GNSS) ВПП 21

ЭШЕЛОН ПЕРЕХОДА: ①
ВЫСОТА ПЕРЕХОДА: (800)

Наэр: 526м
Нпор: 525.5м

- ① ЭШЕЛОН ПЕРЕХОДА:
- FL060 при Раэр 712мм рт.ст. и более
- FL070 при Раэр 685мм рт.ст. и более, но менее 712мм рт.ст.
- FL080 при Раэр менее 685мм рт.ст.



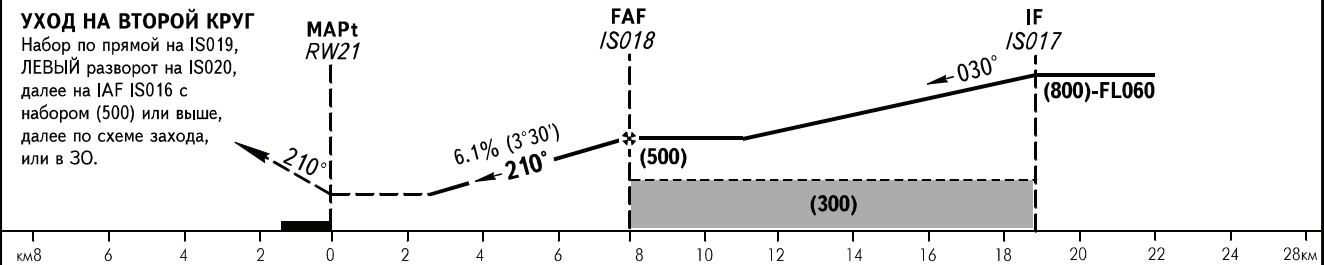
Установка Раэр: -мм рт.ст.(ртПа по запросу);
-QFE(QNH по запросу).

ПЕЛЕНГИ И НАПРАВЛЕНИЯ МАГНИТНЫЕ
АБСОЛЮТНАЯ, ОТНОСИТЕЛЬНАЯ
ВЫСОТЫ И ПРЕВЫШЕНИЯ В МЕТРАХ
РАССТОЯНИЯ В КИЛОМЕТРАХ

Расстояние до RW21	2.5	4	6	8
Высота	(170)	(260)	(385)	(500)

УХОД НА ВТОРОЙ КРУГ

Набор по прямой на ISO19,
ЛЕВЫЙ разворот на ISO20,
далее на IAF ISO16 с
набором (500) или выше,
далее по схеме захода,
или в 30.



ОСА(Н)	A	B	C
LNAV	695(170)		
ЗАХОД С КРУГА	720(195)	720(195)	750(225)

ПРЕДУПРЕЖДЕНИЯ

Схема используется при наличии разрешения на пролет UNR1170, UNR1166, UNR1171 (в период действия), либо при наличии согласования с органом ОВД.



Путевая скорость	км/ч	150	180	210	240	270	300	330	360	390
Вертик. скорость снижения (Град. 6.1%)	м/сек	2.5	3.1	3.6	4.1	4.6	5.1	5.6	6.1	6.6