

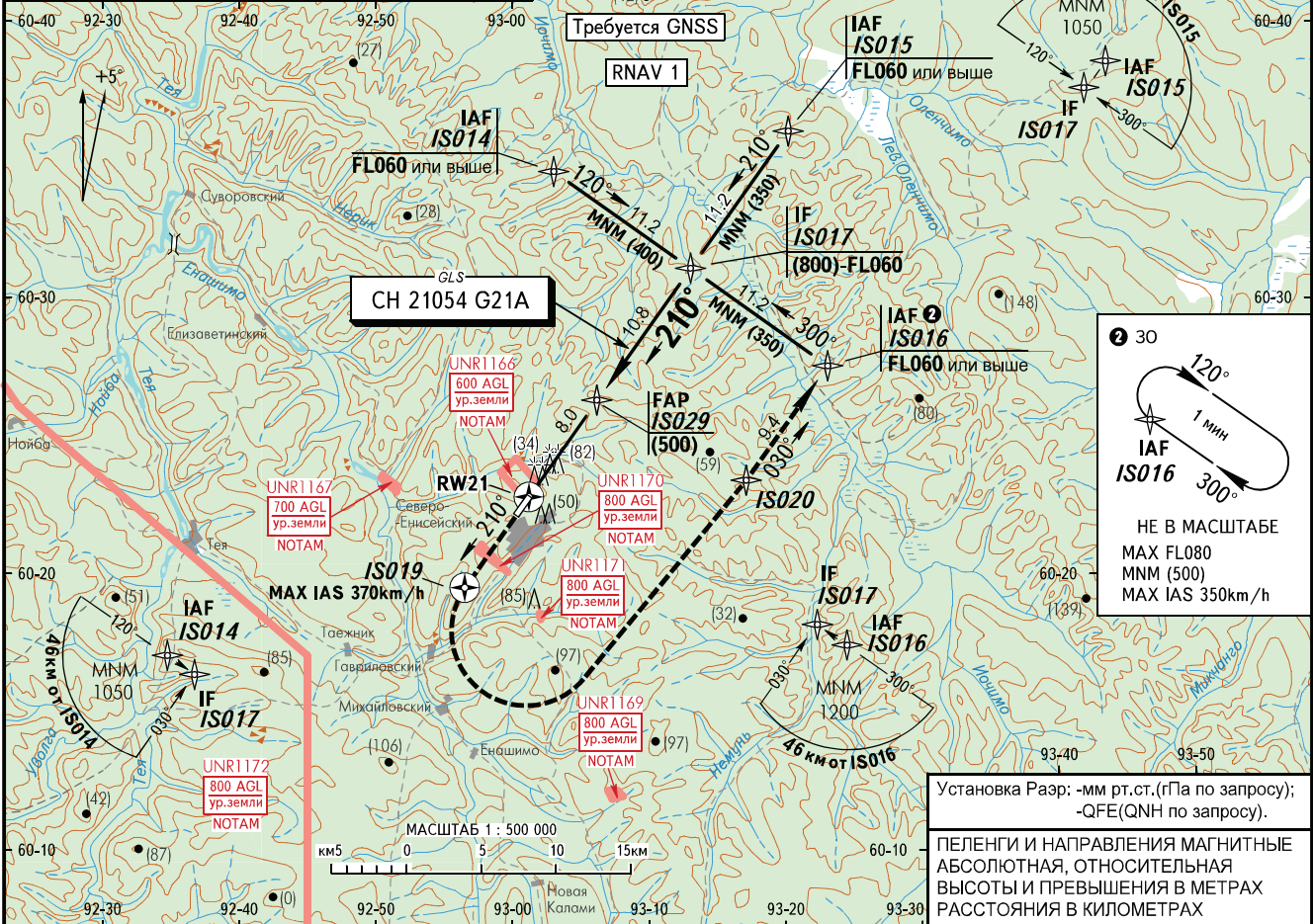
КАРТА ЗАХОДА  
НА ПОСАДКУ  
ПО ПРИБОРАМ

СЕВЕРО-ЕНИСЕЙСК  
ВЫШКА 133.000

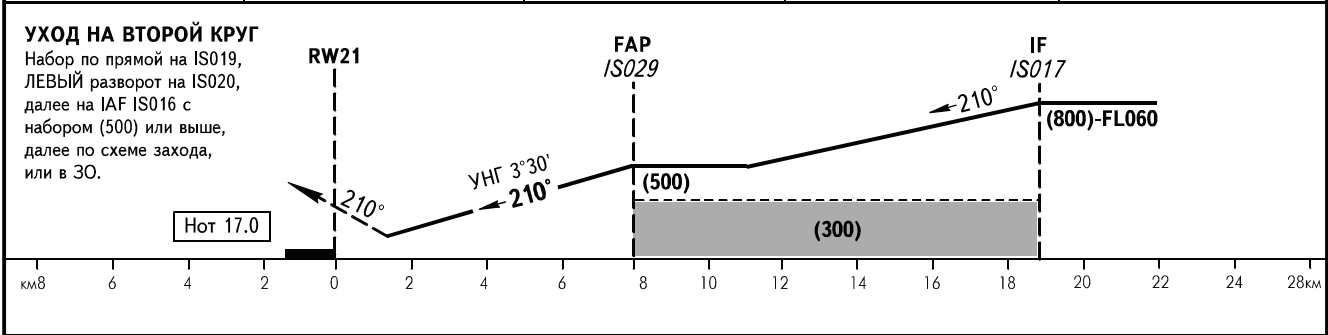
СЕВЕРО-ЕНИСЕЙСКИЙ, РОССИЯ  
СЕВЕРО-ЕНИСЕЙСК  
GLS ВПП 21

ЭШЕЛОН ПЕРЕХОДА: <b>1</b> ВЫСОТА ПЕРЕХОДА: <b>(800)</b>	Наэр: <b>526м</b> Нпор: <b>525.5м</b>
--	--

**1** ЭШЕЛОН ПЕРЕХОДА:  
- FL060 при Раэр 712мм рт.ст. и более  
- FL070 при Раэр 685мм рт.ст. и более, но менее 712мм рт.ст.  
- FL080 при Раэр менее 685мм рт.ст.



Расстояние до RW21	2	4	6	8
Высота	(140)	(260)	(380)	(500)



ОСА(Н)	A	B	C
GLS кат I	602(76)	606(80)	610(84)
ЗАХОД С КРУГА	720(195)	720(195)	750(225)

**ПРЕДУПРЕЖДЕНИЯ**  
Схема используется при наличии разрешения на пролет UNR1170, UNR1166, UNR1171 (в период действия), либо при наличии согласования с органом ОВД.

<p>Визуальное маневрирование восточнее АД ЗАПРЕЩЕНО.</p>	Путевая скорость	км/ч	150	180	210	240	270	300	330	360	390
	Вертик. скорость снижения (Град. 6.1%)	м/сек	2.5	3.1	3.6	4.1	4.6	5.1	5.6	6.1	6.6