

КАРТА ЗАХОДА
НА ПОСАДКУ
ПО ПРИБОРАМ

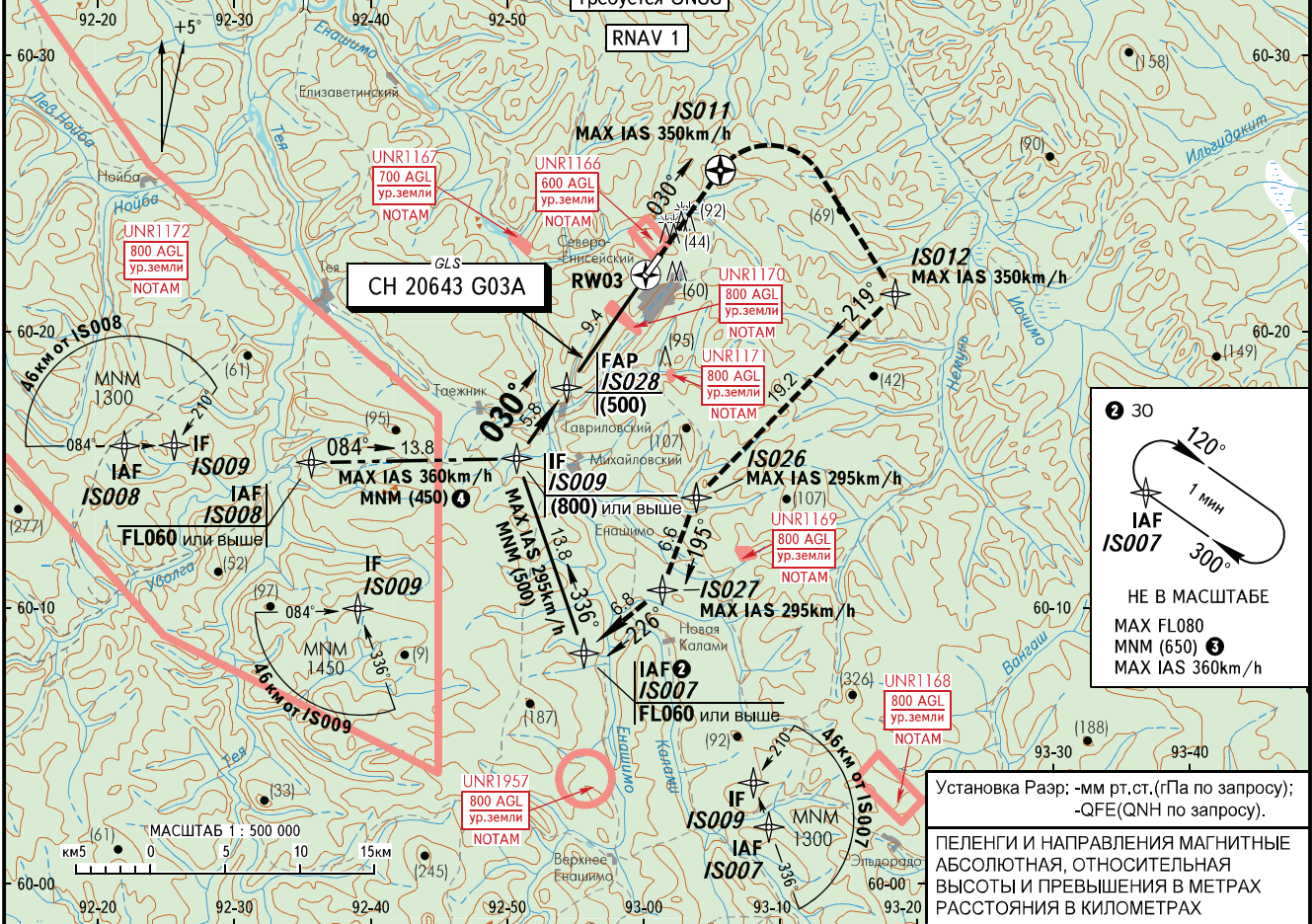
СЕВЕРО-ЕНИСЕЙСК
ВЫШКА 133.000

СЕВЕРО-ЕНИСЕЙСКИЙ, РОССИЯ
СЕВЕРО-ЕНИСЕЙСК
GLS ВПП 03

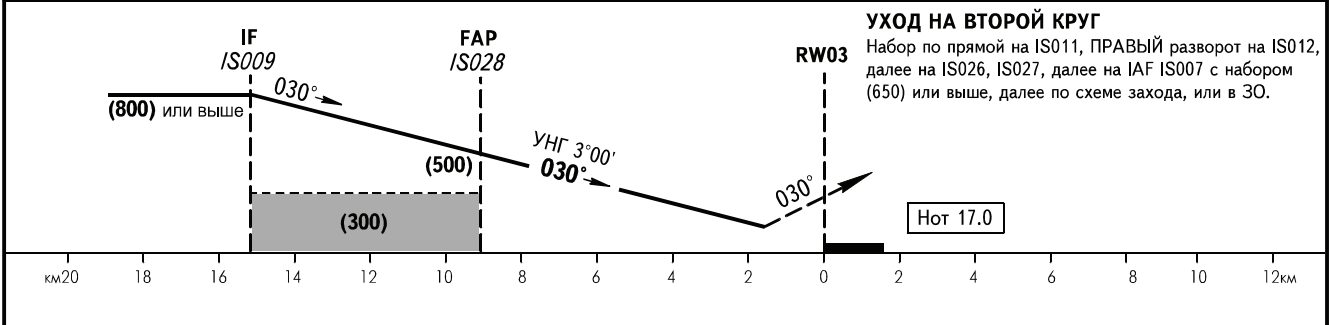
ЭШЕЛОН ПЕРЕХОДА: ①
ВЫСОТА ПЕРЕХОДА: (800)

Наэр: 526м
Нпор: 516.0м

- ① ЭШЕЛОН ПЕРЕХОДА:
- FL060 при Раэр 712мм рт.ст. и более
- FL070 при Раэр 685мм рт.ст. и более, но менее 712мм рт.ст.
- FL080 при Раэр менее 685мм рт.ст.



Расстояние до RW03	9.3	8	6	4	2
Высота	(500)	(435)	(330)	(225)	(120)



ОСА(Н)	A	B	C
GLS кат I	605(89)	608(92)	611(95)
ЗАХОД С КРУГА	720(195)	720(195)	750(225)

- ③ При активной UNR1172 MNM FL070.
При активных UNR1171, UNR1169, UNR1168, UNR1156, UNR1157 MNM FL060.
④ Начальный участок от IAF IS08 используется при наличии разрешения на пролет UNR1172 (в период действия), либо при наличии согласования с органом ОВД.

ПРЕДУПРЕЖДЕНИЯ

Схема используется при наличии разрешения на пролет UNR1170, UNR1166, UNR1172 (в период действия), либо при наличии согласования с органом ОВД.

ИЗМ: ПОД.	<p>Визуальное маневрирование восточнее АД ЗАПРЕЩЕНО.</p>	Путевая скорость	км/ч	150	180	210	240	270	300	330	360	390
		Вертик. скорость снижения (Град. 5.2%)	м/сек	2.2	2.6	3.0	3.5	3.9	4.3	4.8	5.2	5.6