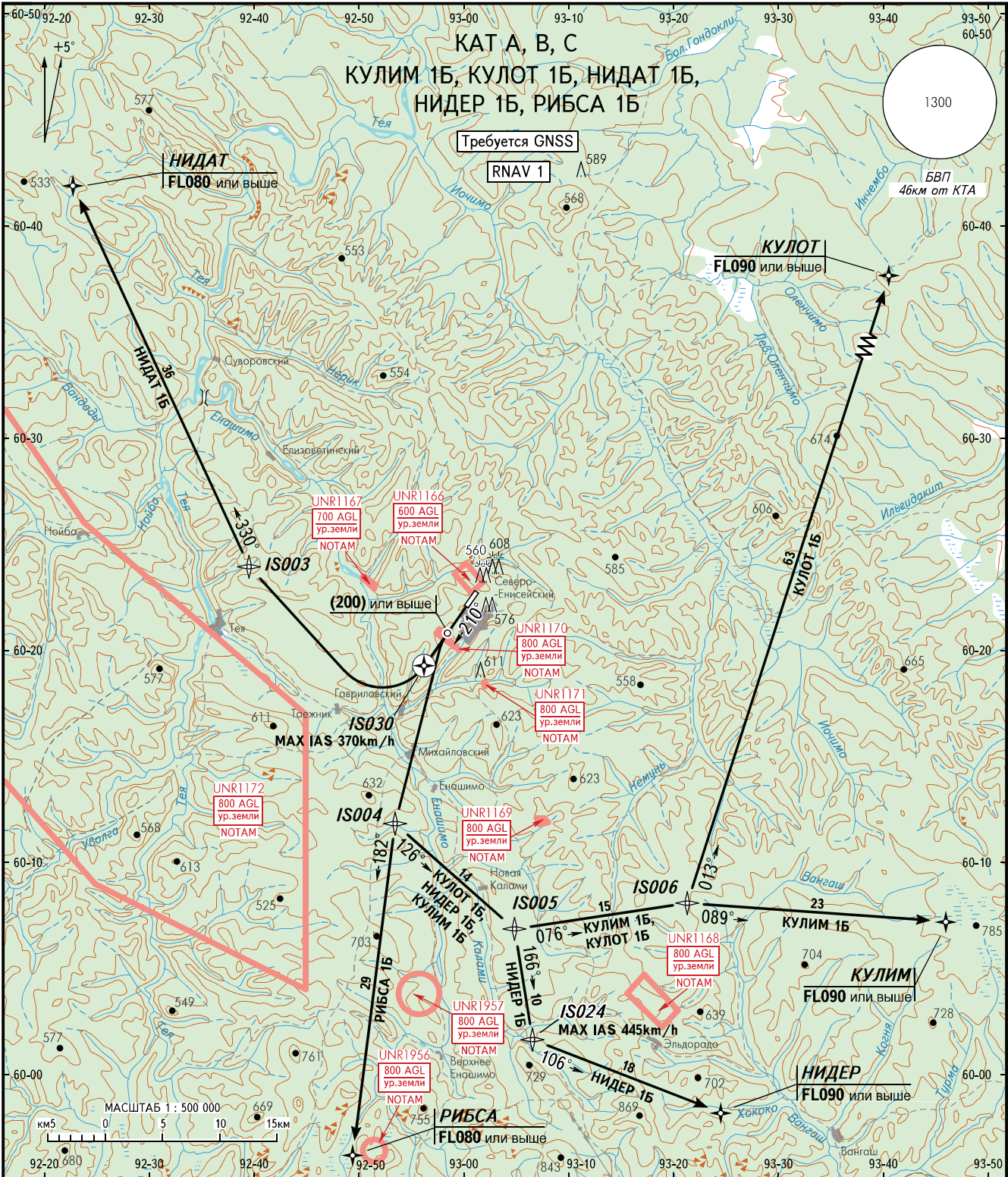


КАРТА СТАНДАРТНОГО ВЫЛЕТА  
ПО ПРИБОРАМ

ВЫСОТА  
ПЕРЕХОДА: (800)

СЕВЕРО-ЕНИСЕЙСКИЙ, РОССИЯ  
СЕВЕРО-ЕНИСЕЙСК  
RNAV (GNSS) ВПП 21



СЕВЕРО-ЕНИСЕЙСК ВЫШКА 133.000 ПН: 0100-0800  
 ВТ, ЧТ: 0100-0900  
 СР, ВС: 0200-1000  
 ПТ: 0200-1100  
 СБ: не работает

**ПРЕДУПРЕЖДЕНИЯ:**

1. Схема используется при наличии разрешения на пролет UNR1170 (в период действия), либо при наличии согласования с органом ОВД.
2. Для маршрута РИБСА 1Б требуется разрешение на пролет UNR1957.
3. Минимальный градиент набора высоты на ПОД по структуре ВП:  
 НИДЕР 1Б - 3.9% до FL090;  
 РИБСА 1Б - 3.9% до FL080.

ПЕЛЕНГИ И НАПРАВЛЕНИЯ МАГНИТНЫЕ  
 АБСОЛЮТНАЯ, ОТНОСИТЕЛЬНАЯ ВЫСОТЫ  
 И ПРЕВЫШЕНИЯ В МЕТРАХ  
 РАССТОЯНИЯ В КИЛОМЕТРАХ