

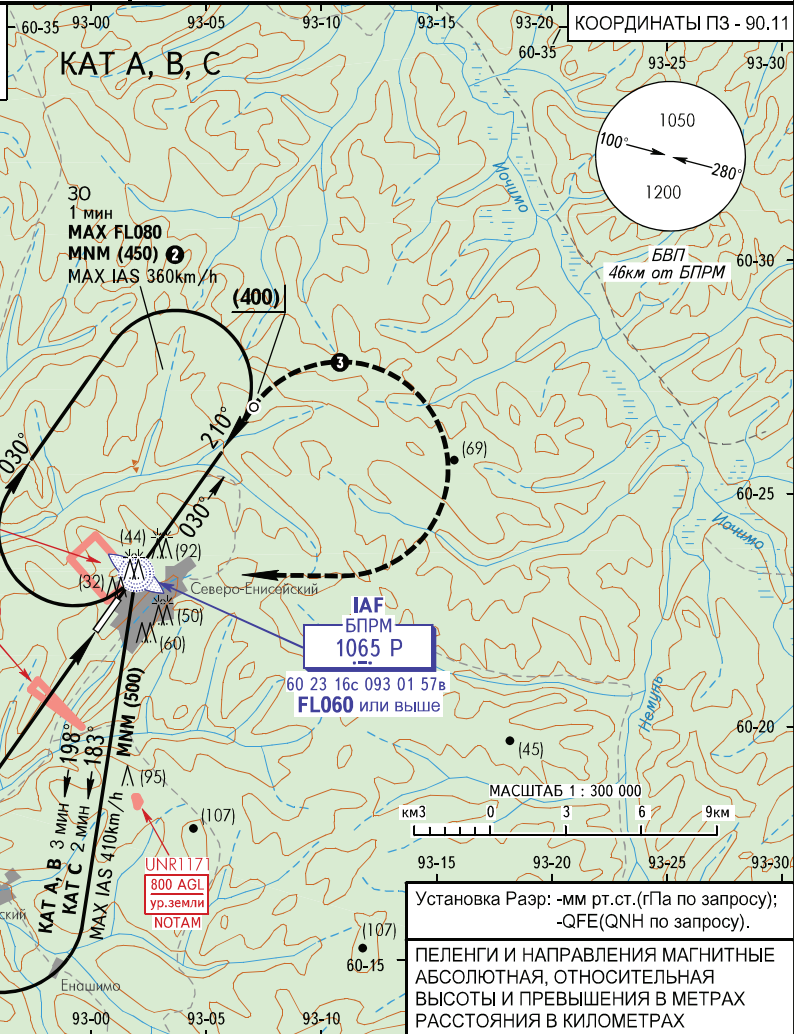
КАРТА ЗАХОДА
НА ПОСАДКУ
ПО ПРИБОРАМ

СЕВЕРО-ЕНИСЕЙСК ВЫШКА 133.000

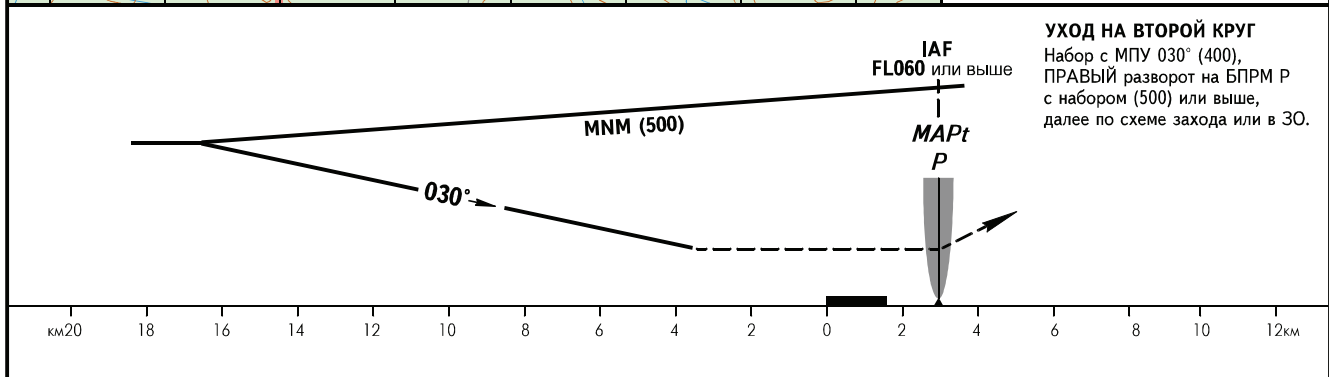
СЕВЕРО-ЕНИСЕЙСКИЙ, РОССИЯ
СЕВЕРО-ЕНИСЕЙСК
ОПРС (БПРМ) обратного старта ВПП 03

ЭШЕЛОН ПЕРЕХОДА: 1	Наэр: 526м
ВЫСОТА ПЕРЕХОДА: (800)	Нпор: 516.0м

1 ЭШЕЛОН ПЕРЕХОДА:
- FL060 при Разр 712мм рт.ст. и более
- FL070 при Разр 685мм рт.ст. и более, но менее 712мм рт.ст.
- FL080 при Разр менее 685мм рт.ст.



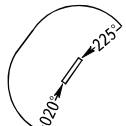
Установка Разр: -мм рт.ст. (гПа по запросу);
-QFE(QNH по запросу).
ПЕЛЕНГИ И НАПРАВЛЕНИЯ МАГНИТНЫЕ
АБСОЛЮТНАЯ, ОТНОСИТЕЛЬНАЯ
ВЫСОТЫ И ПРЕВЫШЕНИЯ В МЕТРАХ
РАССТОЯНИЯ В КИЛОМЕТРАХ



УХОД НА ВТОРОЙ КРУГ
Набор с МПУ 030° (400),
ПРАВЫЙ разворот на БПРМ P
с набором (500) или выше,
далее по схеме захода или в 30.

ОСА(Н)	A	B	C
ЗАХОД С ПРЯМОЙ	ОПРС	745(230)	
	обр. старта		
ЗАХОД С КРУГА	745(230)	745(230)	745(230)

ПРЕДУПРЕЖДЕНИЯ
Схема используется при наличии разрешения на пролет UNR1170, UNR1166, UNR1171, UNR1172 (в период действия), либо при наличии согласования с органом ОВД.
2 При активных UNR1167, UNR1166, UNR1170, UNR1171 MNM FL060.
3 MAX IAS 350km/h.

 Визуальное маневрирование восточнее Ад - ЗАПРЕЩЕНО.