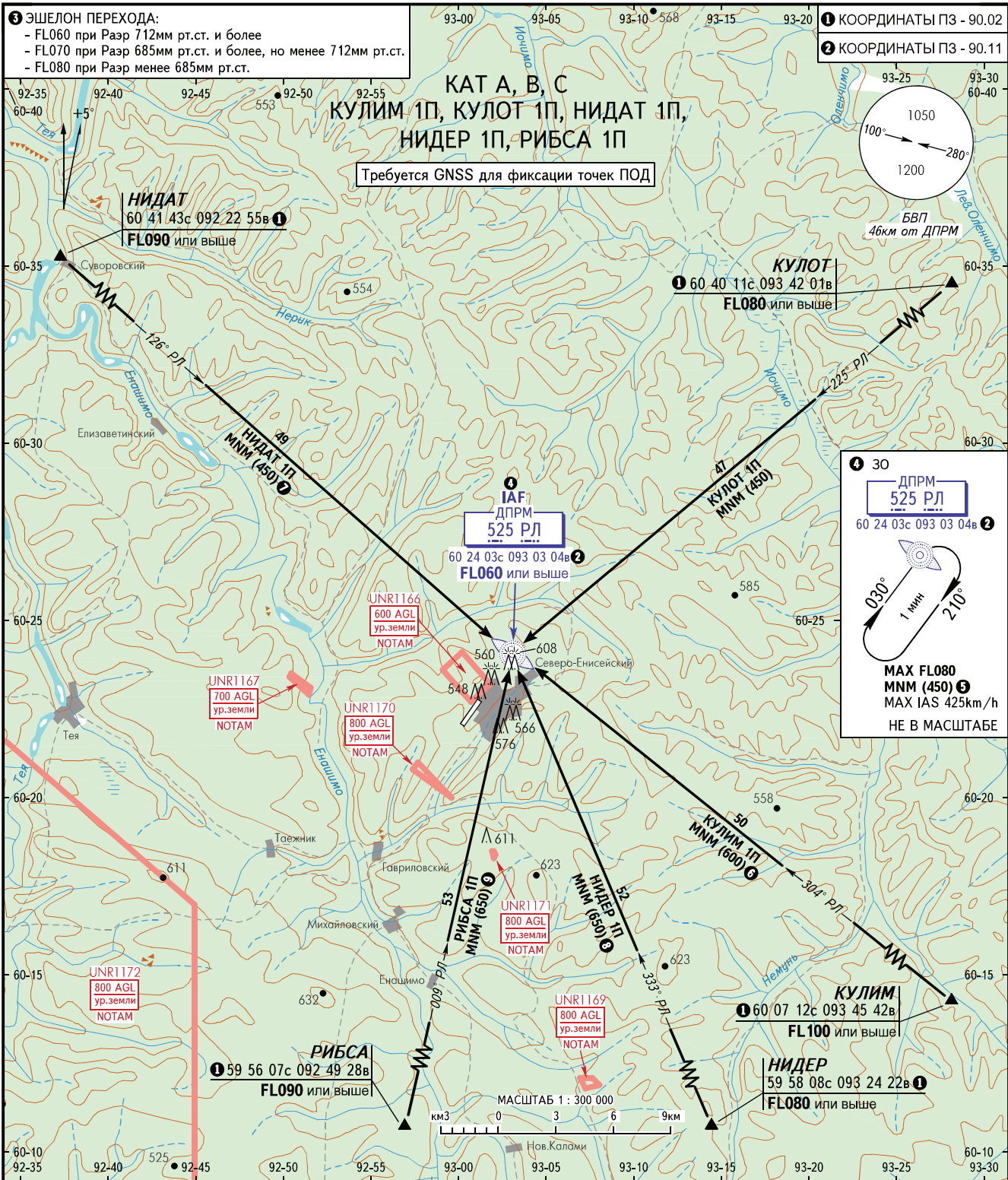


КАРТА СТАНДАРТНОГО ПРИБЫТИЯ
ПО ПРИБОРАМ

ЭШЕЛОН
ПЕРЕХОДА: ③

СЕВЕРО-ЕНИСЕЙСКИЙ, РОССИЯ
СЕВЕРО-ЕНИСЕЙСК
ВПП 21



③ ЭШЕЛОН ПЕРЕХОДА:
- FL060 при Раэр 712мм рт.ст. и более
- FL070 при Раэр 685мм рт.ст. и более, но менее 712мм рт.ст.
- FL080 при Раэр менее 685мм рт.ст.

① КООРДИНАТЫ ПЗ - 90.02
② КООРДИНАТЫ ПЗ - 90.11

Требуется GNSS для фиксации точек ПОД

④ 30
ДПМ
525 РЛ
60 24 03с 093 03 04в
MAX FLO80
MNM (450)
MAX IAS 425km/h
НЕ В МАСШТАБЕ

СЕВЕРО-ЕНИСЕЙСК ВЫШКА 133.000 ПН: 0100-0800
ВТ, ЧТ: 0100-0900
СР, ВС: 0200-1000
ПТ: 0200-1100
СБ: не работает

⑤ При активной UNR1172 MNM FL070.
При активных UNR1171, UNR1169, UNR1170, UNR1166, UNR1167 MNM FL060.
⑥ При активных UNR1166, UNR1170, UNR1171 MNM FL060.
⑦ При активных UNR1166, UNR1167, UNR1172 MNM FL060.
⑧ При активных UNR1166, UNR1168, UNR1169, UNR1170, UNR1171 MNM FL060.
⑨ При активных UNR1166, UNR1169, UNR1170, UNR1171, UNR1172, UNR1955, UNR1956, UNR1957 MNM FL070.

ПЕЛЕНГИ И НАПРАВЛЕНИЯ МАГНИТНЫЕ
АБСОЛЮТНАЯ, ОТНОСИТЕЛЬНАЯ ВЫСОТЫ
И ПРЕВЫШЕНИЯ В МЕТРАХ
РАССТОЯНИЯ В КИЛОМЕТРАХ