

КАРТА СТАНДАРТНОГО ПРИБЫТИЯ  
ПО ПРИБОРАМ

СЕВЕРО-ЕНИСЕЙСКИЙ, РОССИЯ

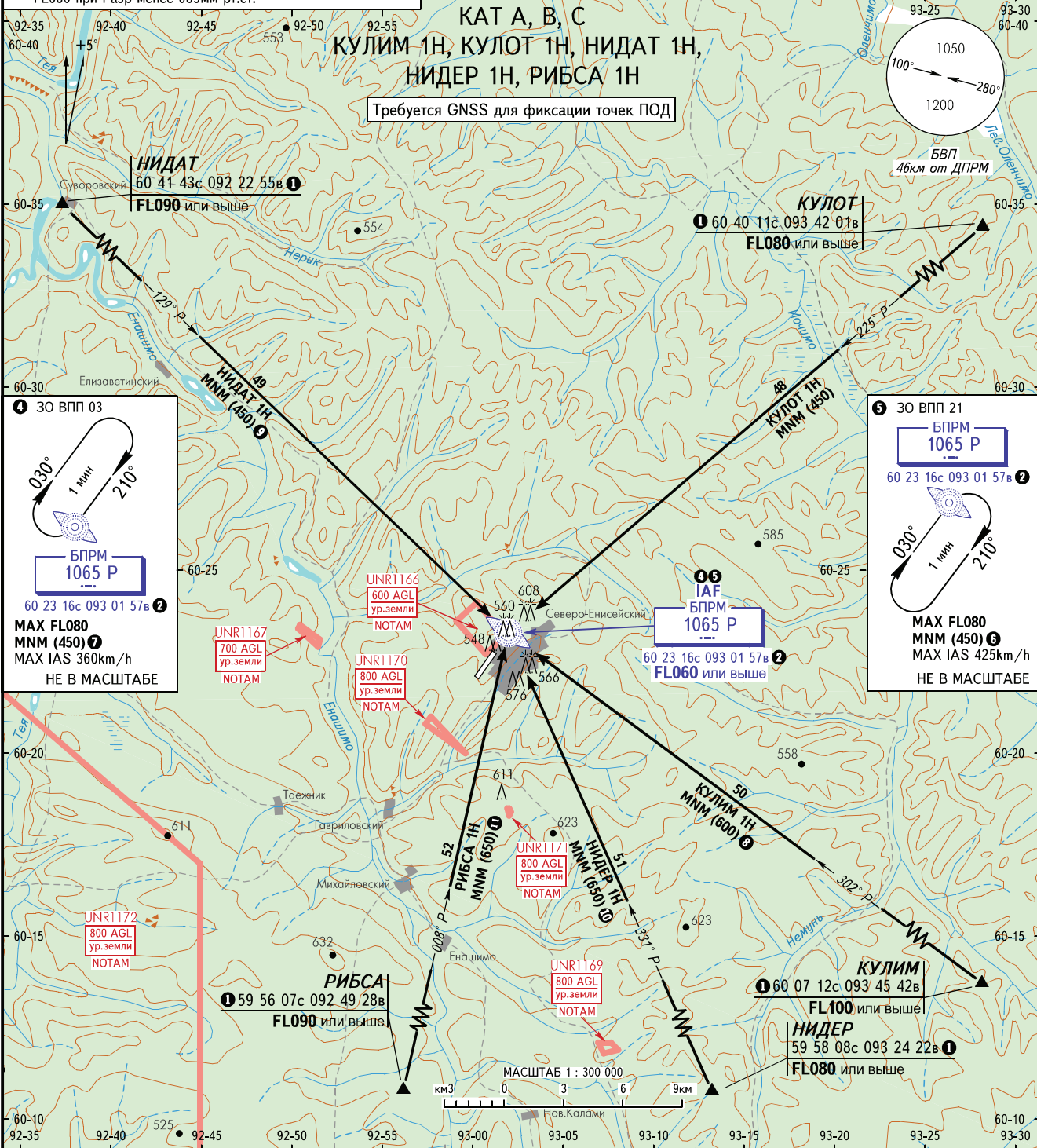
СЕВЕРО-ЕНИСЕЙСК

ВПП 03/21

ЭШЕЛОН  
ПЕРЕХОДА: ③

③ ЭШЕЛОН ПЕРЕХОДА:  
- FL060 при Разр 712мм рт.ст. и более  
- FL070 при Разр 685мм рт.ст. и более, но менее 712мм рт.ст.  
- FL080 при Разр менее 685мм рт.ст.

① КООРДИНАТЫ ПЗ - 90.02  
② КООРДИНАТЫ ПЗ - 90.11



СЕВЕРО-ЕНИСЕЙСК ВЫШКА 133.000 ПН: 0100-0800  
ВТ, ЧТ: 0100-0900  
СР, ВС: 0200-1000  
ПТ: 0200-1100  
СБ: не работает

- ⑥ При активной UNR1172 MNM FL070.
- ⑦ При активных UNR1171, UNR1169, UNR1170, UNR1166, UNR1167 MNM FL060.
- ⑧ При активных UNR1167, UNR1166, UNR1170, UNR1171 MNM FL060.
- ⑨ При активных UNR1170, UNR1171 MNM FL060.
- ⑩ При активных UNR1166, UNR1168, UNR1169, UNR1170, UNR1171 MNM FL060.
- ⑪ При активных UNR1166, UNR1169, UNR1170, UNR1171, UNR1172, UNR1955, UNR1956, UNR1957 MNM FL070.

ПЕЛЕНГИ И НАПРАВЛЕНИЯ МАГНИТНЫЕ  
АБСОЛЮТНАЯ, ОТНОСИТЕЛЬНАЯ ВЫСОТЫ  
И ПРЕВЫШЕНИЯ В МЕТРАХ  
РАССТОЯНИЯ В КИЛОМЕТРАХ

ИЗМ: Новая карта.