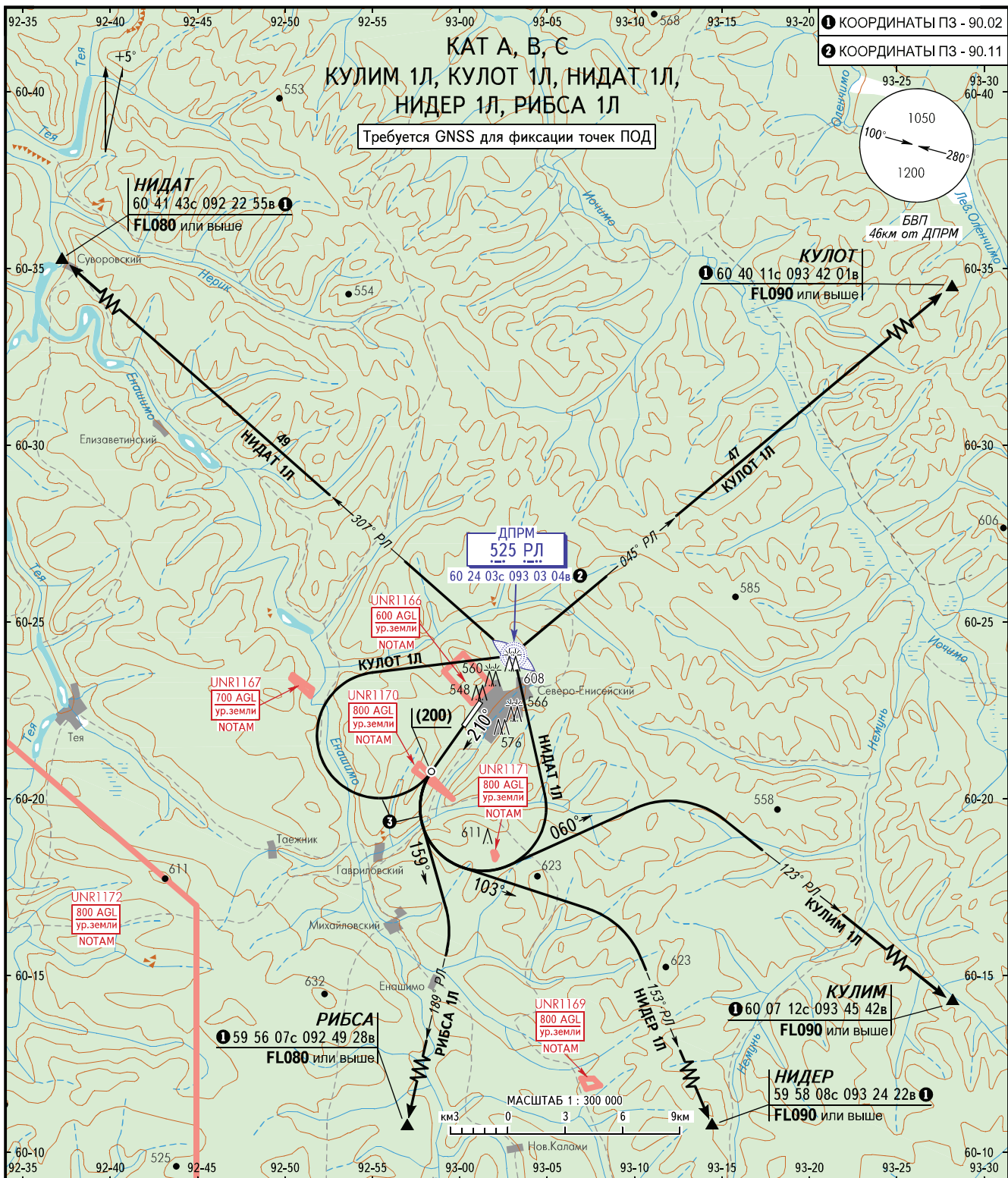


КАРТА СТАНДАРТНОГО ВЫЛЕТА
ПО ПРИБОРАМ

ВЫСОТА
ПЕРЕХОДА: (800)

СЕВЕРО-ЕНИСЕЙСКИЙ, РОССИЯ
СЕВЕРО-ЕНИСЕЙСК
ВПП 21



1 КООРДИНАТЫ ПЗ - 90.02
2 КООРДИНАТЫ ПЗ - 90.11

КАТ А, В, С
КУЛИМ 1Л, КУЛОТ 1Л, НИДАТ 1Л,
НИДЕР 1Л, РИБСА 1Л

Требуется GNSS для фиксации точек ПОД

НИДАТ
60 41 43с 092 22 55в 1
FL080 или выше

КУЛОТ
60 40 11с 093 42 01в
FL090 или выше

ДПРМ
525 РЛ
60 24 03с 093 03 04в 2

КУЛОТ 1Л

UNR1166
600 AGL
ур.земли
NOTAM

UNR1167
700 AGL
ур.земли
NOTAM

UNR1170
800 AGL
ур.земли
NOTAM

UNR1171
800 AGL
ур.земли
NOTAM

UNR1172
800 AGL
ур.земли
NOTAM

UNR1169
800 AGL
ур.земли
NOTAM

РИБСА
59 56 07с 092 49 28в
FL080 или выше

КУЛИМ
60 07 12с 093 45 42в
FL090 или выше

НИДЕР
59 58 08с 093 24 22в 1
FL090 или выше

МАСШТАБ 1 : 300 000
0 3 6 9 км

СЕВЕРО-ЕНИСЕЙСК ВЫШКА 133.000
ПН: 0100-0800
ВТ, ЧТ: 0100-0900
СР, ВС: 0200-1000
ПТ: 0200-1100
СБ: не работает

ПРЕДУПРЕЖДЕНИЯ:
1. Разворот до DER ЗАПРЕЩЕН.
2. Схема используется при наличии разрешения на пролет UNR1170, UNR1167, UNR1166, UNR1171 (в период действия), либо при наличии согласования с органом ОВД.

3. Минимальный градиент набора высоты на ПОД по структуре ВП:
КУЛИМ 1Л - 3.7% до FL090
НИДЕР 1Л - 4.1% до FL090
РИБСА 1Л - 3.9% до FL080

ПЕЛЕНГИ И НАПРАВЛЕНИЯ МАГНИТНЫЕ
АБСОЛЮТНАЯ, ОТНОСИТЕЛЬНАЯ ВЫСОТЫ
И ПРЕВЫШЕНИЯ В МЕТРАХ
РАССТОЯНИЯ В КИЛОМЕТРАХ

3 MAX IAS для:
КУЛИМ 1Л - 365km/h
КУЛОТ 1Л, НИДАТ 1Л - 325km/h