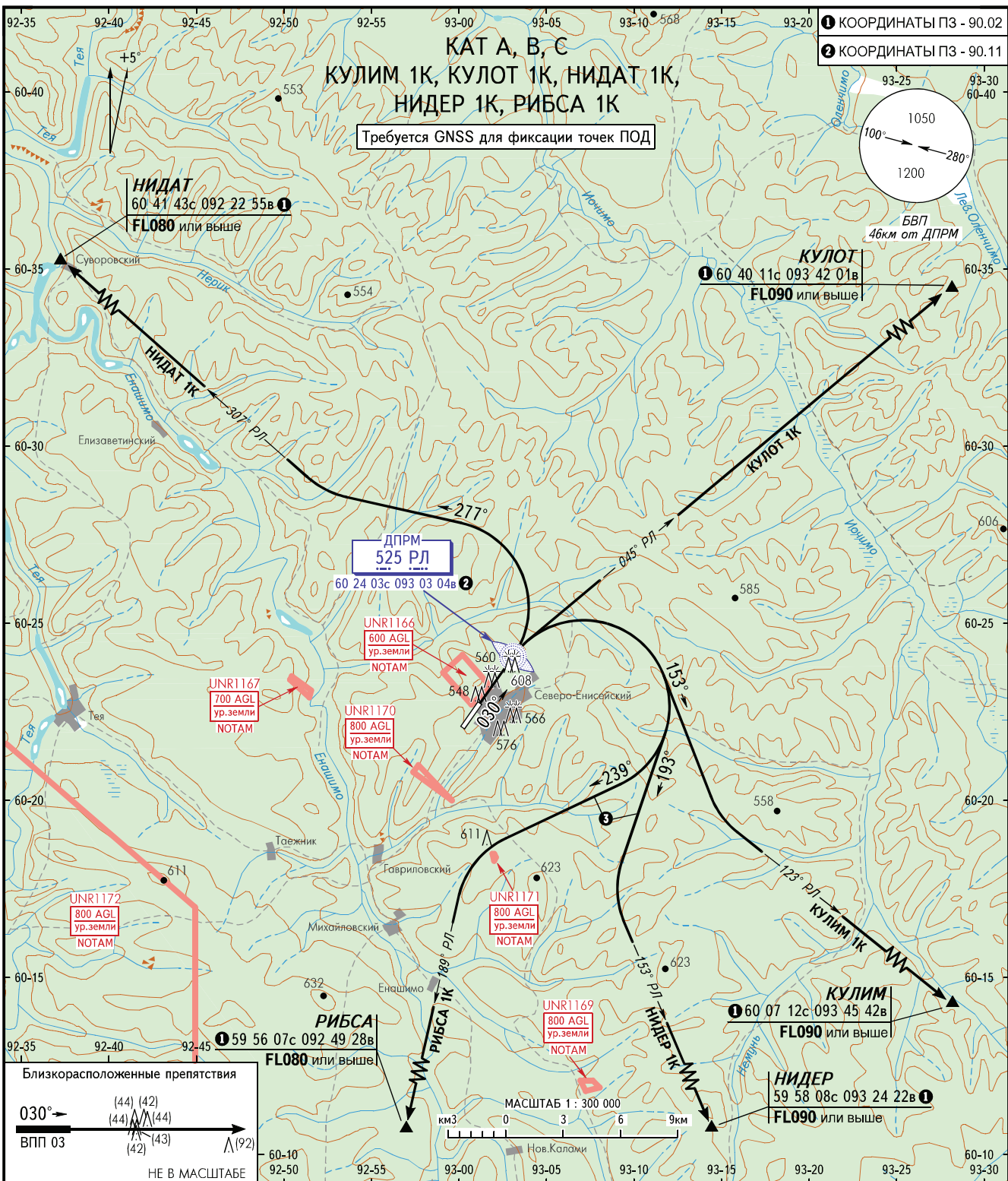


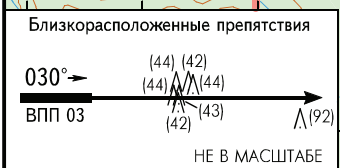
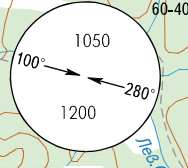
КАРТА СТАНДАРТНОГО ВЫЛЕТА
ПО ПРИБОРАМ

ВЫСОТА
ПЕРЕХОДА: (800)

СЕВЕРО-ЕНИСЕЙСКИЙ, РОССИЯ
СЕВЕРО-ЕНИСЕЙСК
ВПП 03



- 1 КООРДИНАТЫ ПЗ - 90.02
- 2 КООРДИНАТЫ ПЗ - 90.11



СЕВЕРО-ЕНИСЕЙСК ВЫШКА 133.000

ПН: 0100-0800
ВТ, ЧТ: 0100-0900
СР, ВС: 0200-1000
ПТ: 0200-1100
СБ: не работает

ПРЕДУПРЕЖДЕНИЯ:

1. Первый разворот над ДПРМ РЛ.
2. Схема используется при наличии разрешения на пролет UNR1166, UNR1170, UNR1171 (в период действия), либо при наличии согласования с органом ОВД.

3. Минимальный градиент набора высоты на ПОД по структуре ВП: КУЛИМ 1К - 4.0% до FLO90, КУЛОТ 1К - 4.5% до FLO90, NIДАТ 1К - 3.6% до FLO80, NIДЕР 1К - 3.9% до FLO90.
4. Для всех вылетов по препятствиям минимальный градиент набора высоты 4.5% до (170).
5. Для ВС с градиентом набора менее 4.5% вылет производить при: НГО > 150м, видимости > 900м.

- 3 MAX IAS для:
РИБСА 1К - 400km/h
НИДЕР 1К - 450km/h

ПЕЛЕНГИ И НАПРАВЛЕНИЯ МАГНИТНЫЕ
АБСОЛЮТНАЯ, ОТНОСИТЕЛЬНАЯ ВЫСОТЫ
И ПРЕВЫШЕНИЯ В МЕТРАХ
РАССТОЯНИЯ В КИЛОМЕТРАХ

ИЗМ: Новая карта.