

# КАРТА СТАНДАРТНОГО ПРИБЫТИЯ ПО ПРИБОРАМ

ЭШЕЛОН ПЕРЕХОДА: ②

## БАЙКИТ, РОССИЯ

### БАЙКИТ

### ВПП 25

#### ② ЭШЕЛОН ПЕРЕХОДА:

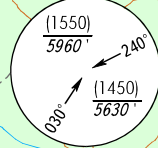
- FL070 при QFE ≥ 735мм рт.ст. (979 гПа)
- FL080 при 735мм рт.ст. (979 гПа) > QFE ≥ 708мм рт.ст. (944 гПа)
- FL090 при QFE < 708мм рт.ст. (944 гПа)

КОординАТЫ ПЗ - 90.02

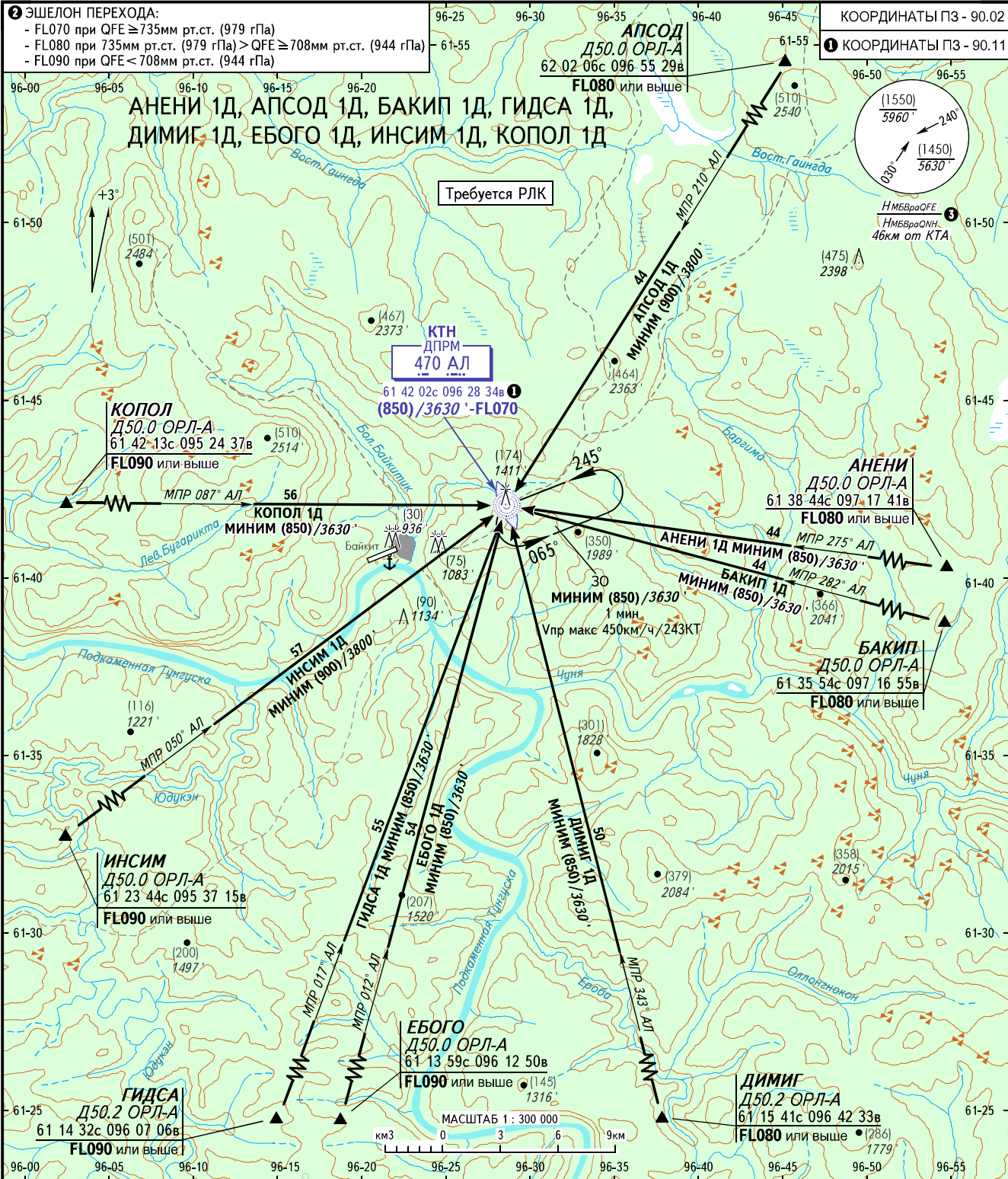
① координАТЫ ПЗ - 90.11

### АНЕНИ 1Д, АПСОД 1Д, БАКИП 1Д, ГИДСА 1Д, ДИМИГ 1Д, ЕБОГО 1Д, ИНСИМ 1Д, КОПОЛ 1Д

Требуется РЛК



НМБвРАQFE / НМБвРАQNH 46км от КТА



БАЙКИТ ВЫШКА 122.700

③ НМБвРАQFE / НМБвРАQNH рассчитана по минимальной температуре воздуха у земли на аэродроме -47.0°C.

ПЕЛЕНГИ И НАПРАВЛЕНИЯ МАГНИТНЫЕ  
 ОТНОСИТЕЛЬНЫЕ ВЫСОТЫ И ПРЕВЫШЕНИЯ В МЕТРАХ  
 АБСОЛЮТНЫЕ ВЫСОТЫ И ПРЕВЫШЕНИЯ В ФУТАХ  
 РАССТОЯНИЯ В КИЛОМЕТРАХ