

КАРТА СТАНДАРТНОГО ПРИБЫТИЯ
ПО ПРИБОРАМ

БАЙКИТ, РОССИЯ

БАЙКИТ
ВПП 25

ЭШЕЛОН
ПЕРЕХОДА: ②

② ЭШЕЛОН ПЕРЕХОДА:

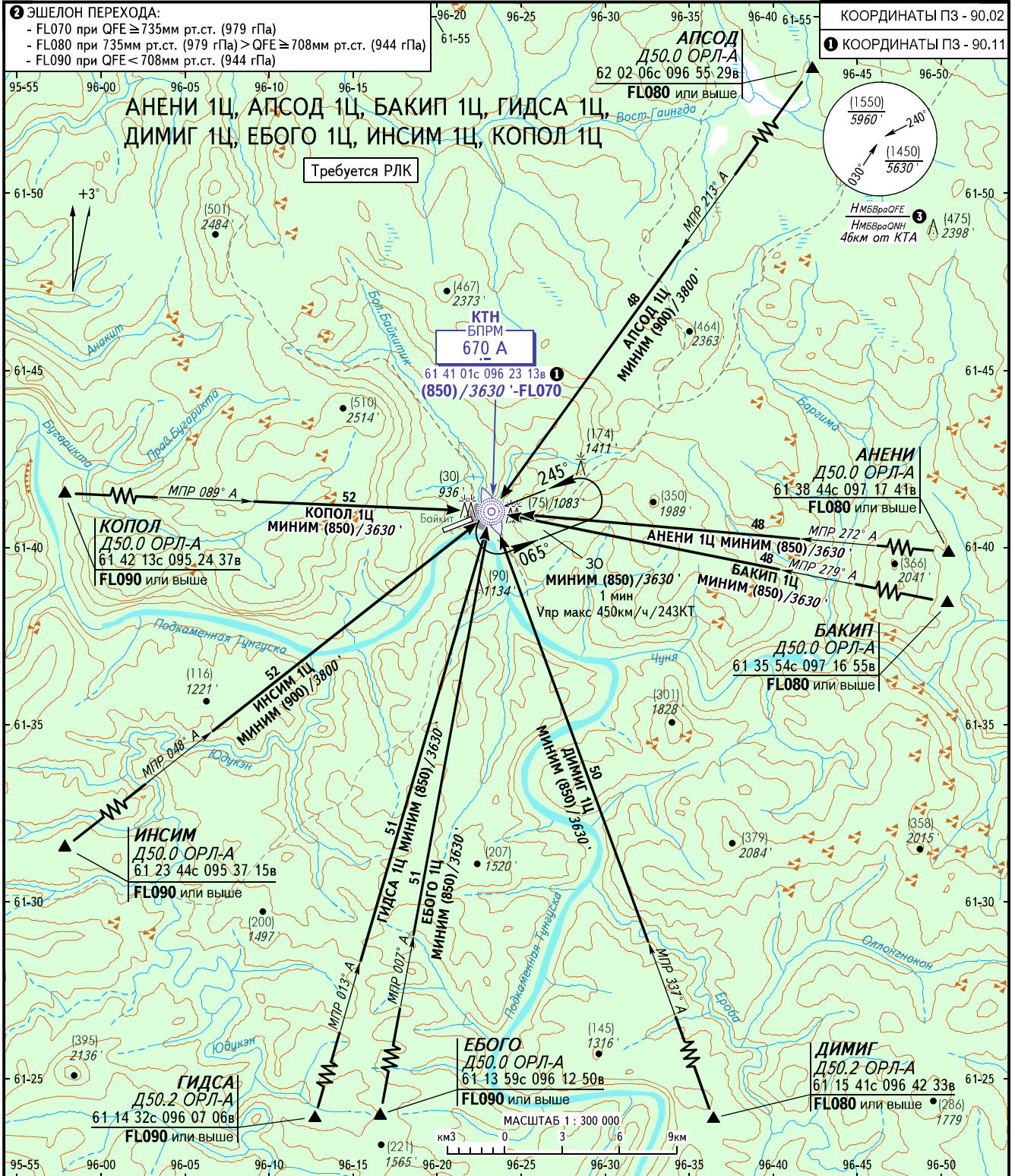
- FL070 при QFE ≥ 735мм рт.ст. (979 гПа)
- FL080 при 735мм рт.ст. (979 гПа) > QFE ≥ 708мм рт.ст. (944 гПа)
- FL090 при QFE < 708мм рт.ст. (944 гПа)

КОординАТЫ ПЗ - 90.02

① КоординАТЫ ПЗ - 90.11

АНЕНИ 1Ц, АПСОД 1Ц, БАКИП 1Ц, ГИДСА 1Ц,
ДИМИГ 1Ц, ЕБОГО 1Ц, ИНСИМ 1Ц, КОПОЛ 1Ц

Требуется РЛК



БАЙКИТ ВЫШКА 122.700

③ НМБВраQFE / НМБВраQNH рассчитана по минимальной температуре воздуха у земли на аэродроме -47.0°C.

ПЕЛЕНГИ И НАПРАВЛЕНИЯ МАГНИТНЫЕ
ОТНОСИТЕЛЬНЫЕ ВЫСОТЫ И ПРЕВЫШЕНИЯ В МЕТРАХ
АБСОЛЮТНЫЕ ВЫСОТЫ И ПРЕВЫШЕНИЯ В ФУТАХ
РАССТОЯНИЯ В КИЛОМЕТРАХ

ИЗМ: Новая карта.