

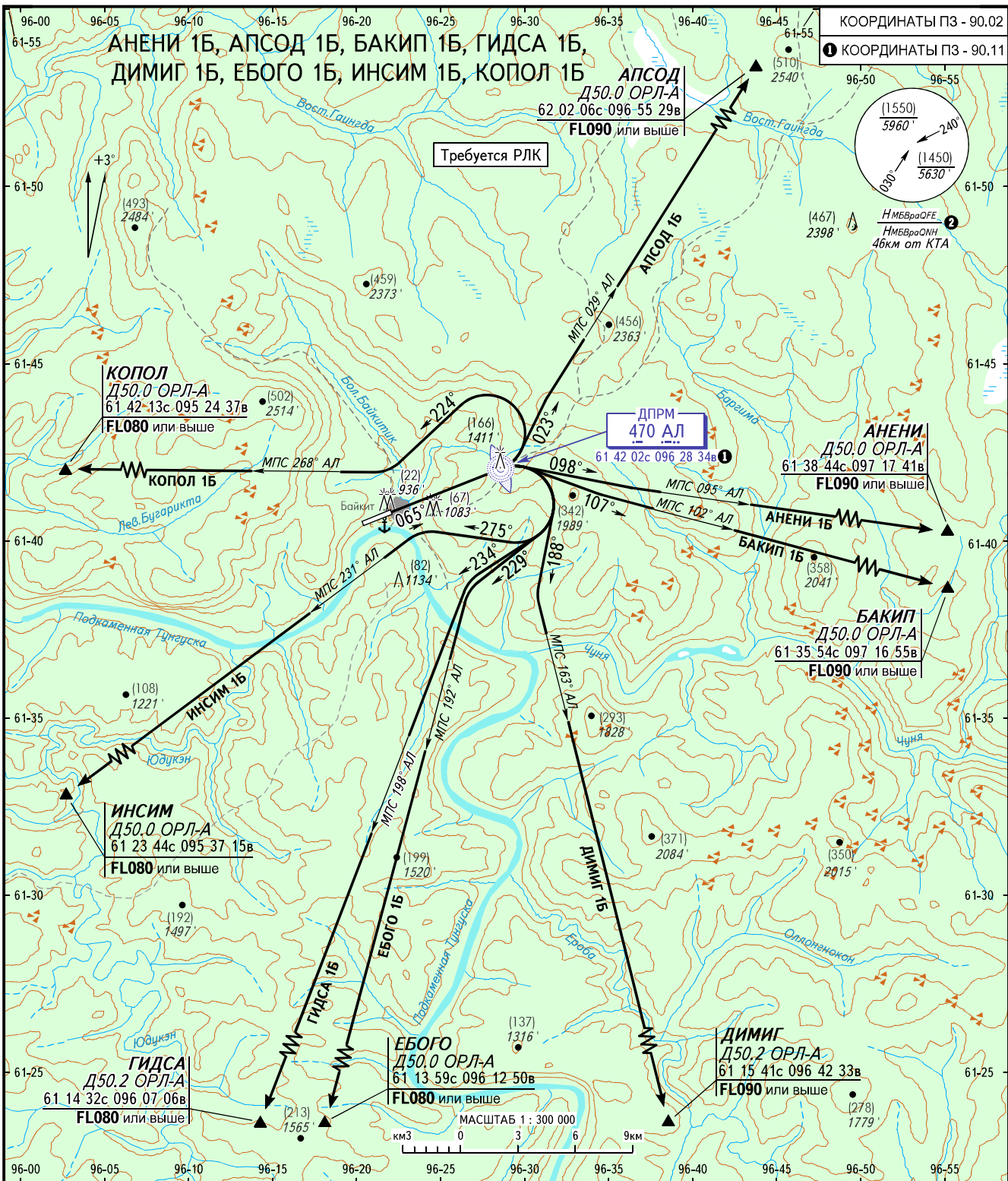
КАРТА СТАНДАРТНОГО ВЫЛЕТА  
ПО ПРИБОРАМ

ВЫСОТА  
ПЕРЕХОДА: (1550)/6000'

БАЙКИТ, РОССИЯ

БАЙКИТ

ВПП 07



БАЙКИТ ВЫШКА 122.700

НМБВраОФЕ / НМБВраОИИ  
рассчитана по минимальной  
температуре воздуха у земли  
на аэродроме -47.0°C.

ПЕЛЕНГИ И НАПРАВЛЕНИЯ МАГНИТНЫЕ  
ОТНОСИТЕЛЬНЫЕ ВЫСОТЫ И ПРЕВЫШЕНИЯ В МЕТРАХ  
АБСОЛЮТНЫЕ ВЫСОТЫ И ПРЕВЫШЕНИЯ В ФУТАХ  
РАССТОЯНИЯ В КИЛОМЕТРАХ

**ПРЕДУПРЕЖДЕНИЯ**

Минимальный градиент набора высоты  
по препятствиям: по структуре ВП:  
АНЕНИ 1Б 7.0% до (450)/2350', 5.1% до FL090;  
АПСОД 1Б 7.0% до (450)/2350', 5.0% до FL090;  
БАКИП 1Б 7.0% до (450)/2350', 5.0% до FL090;  
ДИМИГ 1Б 7.0% до (450)/2350', 4.2% до FL090;  
ЕБОГО 1Б 7.0% до (450)/2350';  
ГИДСА 1Б 7.0% до (450)/2350';  
ИНСИМ 1Б 7.0% до (450)/2350';  
КОПОЛ 1Б 7.0% до (450)/2350'.