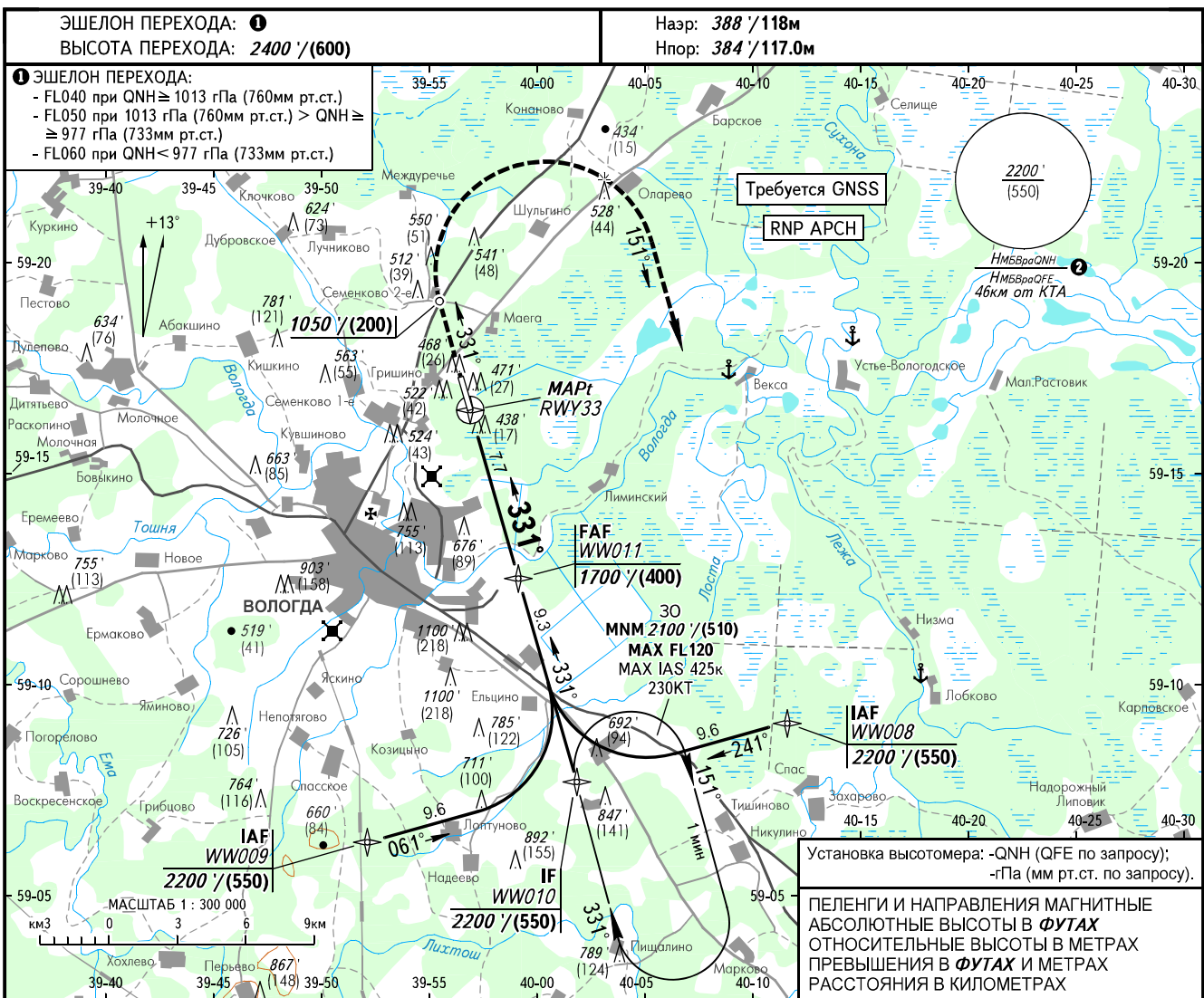


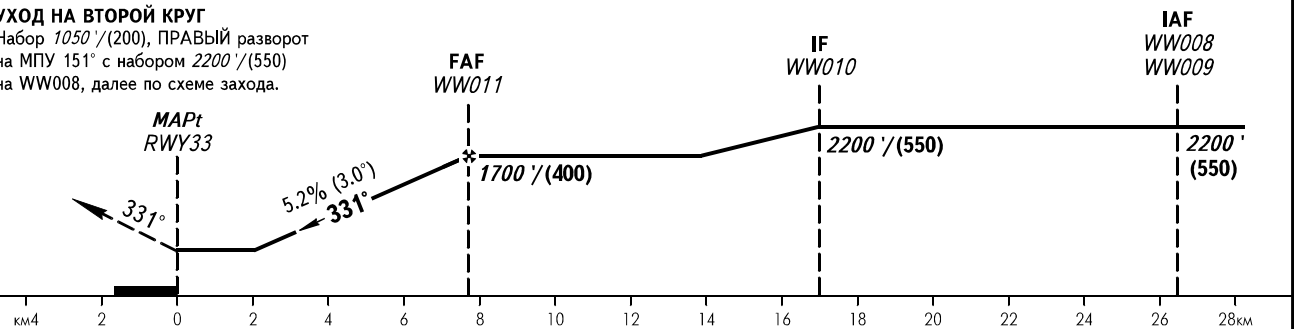
КАРТА ЗАХОДА
НА ПОСАДКУ
ПО ПРИБОРАМ

ВОЛОГДА ВЫШКА 120.900
(129.000)

ВОЛОГДА, РОССИЯ
ВОЛОГДА
RNP ВПП 33



УХОД НА ВТОРОЙ КРУГ
Набор 1050'/(200), ПРАВЫЙ разворот
на МПУ 151° с набором 2200'/(550)
на WW008, далее по схеме захода.



ОСА(Н)		A	B	C
ЗАХОД С ПРЯМОЙ	LNAV	771' / 235 (120)		
	ЗАХОД С КРУГА	804' / 245 (125)	886' / 270 (150)	1033' / 315 (195)

ПРИМЕЧАНИЯ:

- Радиусы зон визуального маневрирования для ВС КАТ: А - 3.12км, В - 4.9км, С - 7.85км.
- Отсчет времени для определения MAPt не разрешается.
- MAPt над RWY33.

Визуальное маневрирование над городом - ЗАПРЕЩЕНО.

② НМБраQNH / НМБраQFE рассчитана по минимальной температуре воздуха у земли на аэродроме -48°С.

Путевая скорость	км/ч	120	150	180	210	240	270	300	330	360	390	420	450
	kt	65	81	97	113	130	146	162	179	195	211	227	243
Вертик. скорость снижения	м/сек	1.7	2.2	2.6	3.0	3.5	3.9	4.3	4.8	5.2	5.6	6.1	6.5
	фут/мин	342	427	512	597	682	768	853	938	1024	1109	1194	1280