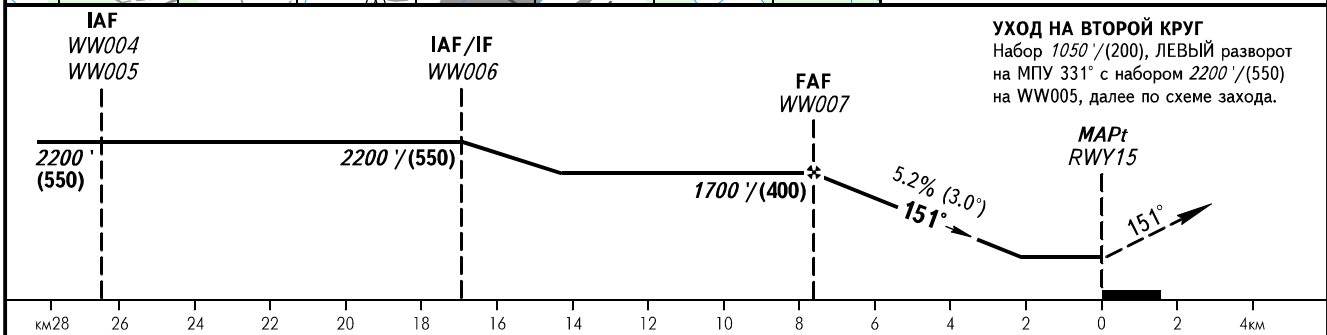
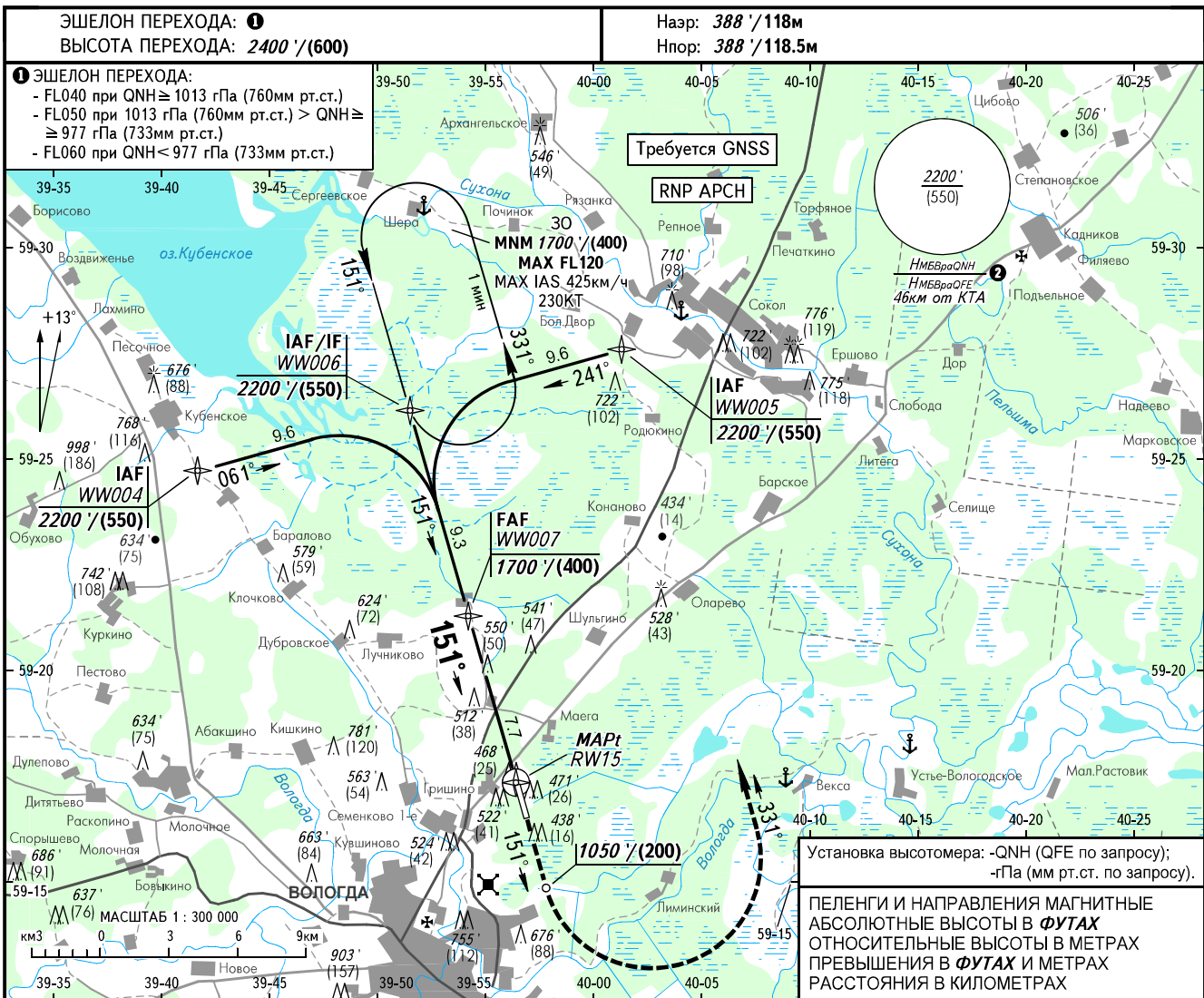


КАРТА ЗАХОДА
НА ПОСАДКУ
ПО ПРИБОРАМ

ВОЛОГДА ВЫШКА 120.900
(129.000)

ВОЛОГДА, РОССИЯ
ВОЛОГДА
RNP ВПП 15



ОСА(Н)		A	B	C
ЗАХОД С ПРЯМОЙ	LNAV	804/245 (125)		
ЗАХОД С КРУГА		804/245 (125)	886/270 (150)	1033/315 (195)

ПРИМЕЧАНИЯ:

1. Радиусы зон визуального маневрирования для ВС КАТ: А - 3.12км, В - 4.9км, С - 7.85км.
2. Отсчет времени для определения MAPt не разрешается.
3. MAPt над RWY15.

ИЗМ: Новая карта.

Визуальное маневрирование над городом - ЗАПРЕЩЕНО.

② НМБВраQNH / НМБВраQFE рассчитана по минимальной температуре воздуха у земли на аэродроме -48°С.

Путевая скорость	км/ч	120	150	180	210	240	270	300	330	360	390	420	450
	kt	65	81	97	113	130	146	162	179	195	211	227	243
Вертик. скорость снижения	м/сек	1.7	2.2	2.6	3.0	3.5	3.9	4.3	4.8	5.2	5.6	6.1	6.5
	фут/мин	342	427	512	597	682	768	853	938	1024	1109	1194	1280