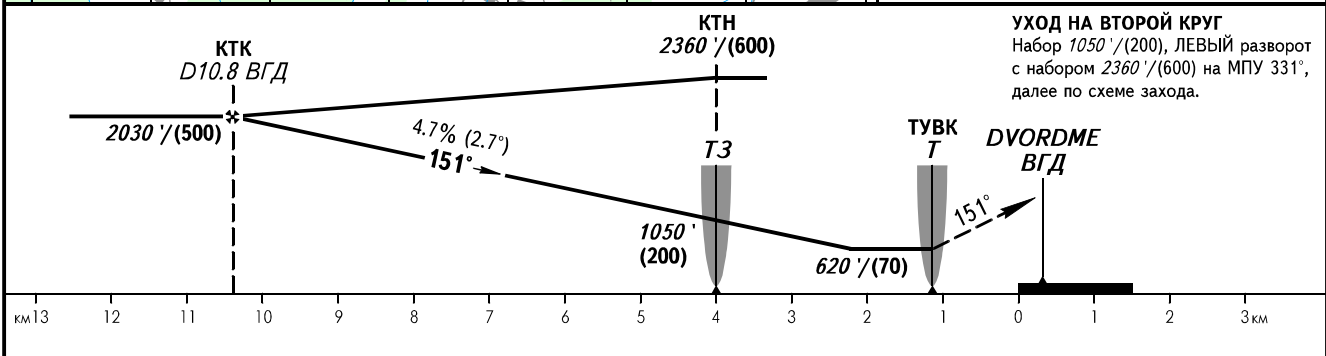
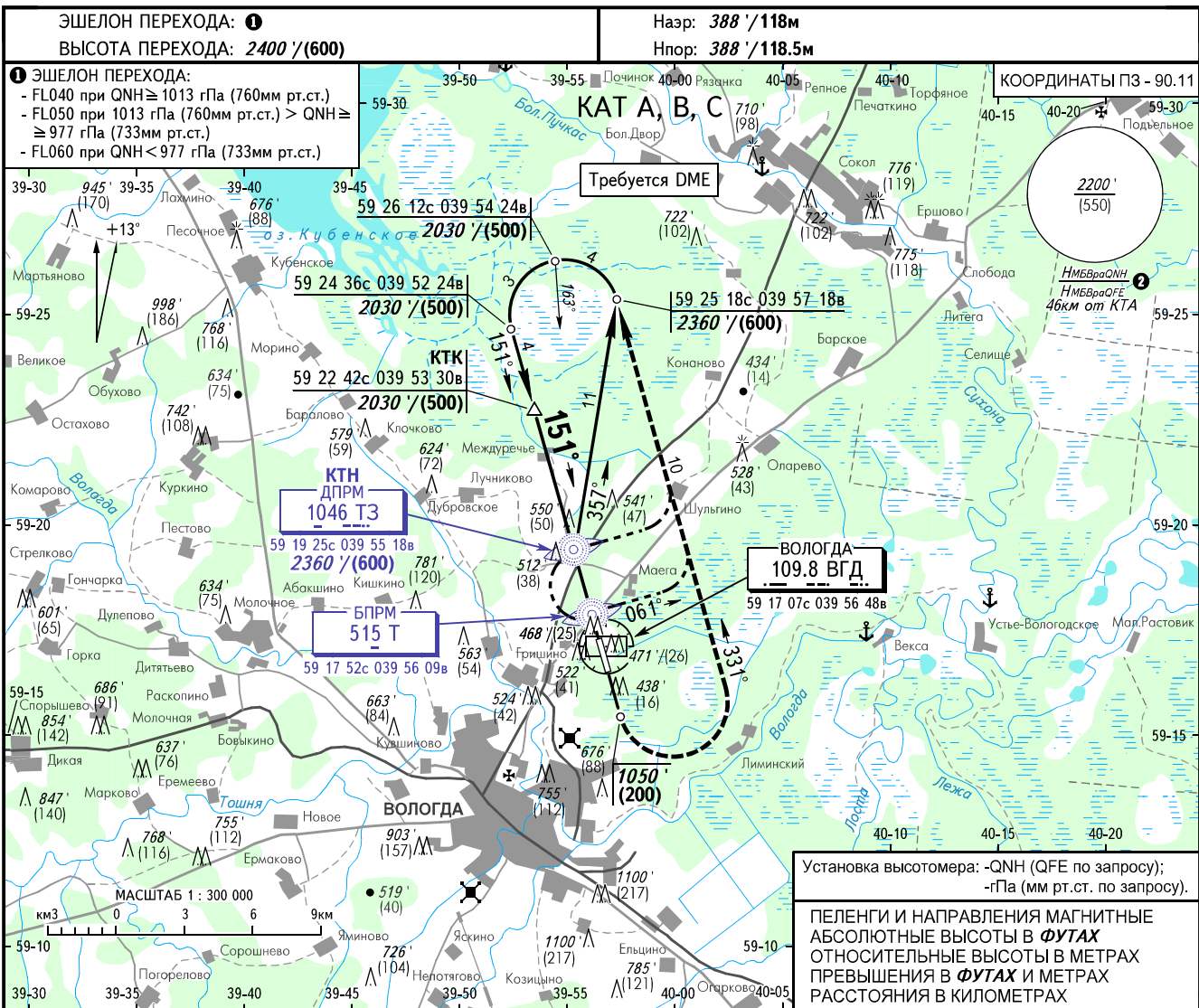


КАРТА ЗАХОДА
НА ПОСАДКУ
ПО ПРИБОРАМ

ВОЛОГДА ВЫШКА 120.900
(129.000)

ВОЛОГДА, РОССИЯ
ВОЛОГДА

ОСП или ОПРС (ДПРМ или БПРМ) ВПП 15



| ОСА(Н) | | A | B | C | ПРИМЕЧАНИЯ: | | | | | | | | | | | | | | | |
|---------------------------|-------------|---------|-------------------|-----|--|-----|-----|-----|-----|-----|-----|------|------|--|--|--|--|--|--|--|
| ЗАХОД С ПРЯМОЙ | ОСП | с КТК | 804' / 245 (125) | | 1. Радиусы зон визуального маневрирования для ВС КАТ: | | | | | | | | | | | | | | | |
| | | без КТК | 1050' / 320 (200) | | А - 3.12км, В - 4.9км, С - 7.85км. | | | | | | | | | | | | | | | |
| | ОПРС (ДПРМ) | с КТК | 804' / 245 (125) | | 2. Отсчет времени для определения ТУВК не разрешается. | | | | | | | | | | | | | | | |
| | | без КТК | 853' / 260 (140) | | 3. ТУВК над БПРМ Т. | | | | | | | | | | | | | | | |
| Путевая скорость | | км/ч | 150 | 180 | 210 | 240 | 270 | 300 | 330 | 360 | 390 | 420 | 450 | | | | | | | |
| Вертик. скорость снижения | | kt | 81 | 97 | 113 | 130 | 146 | 162 | 179 | 195 | 211 | 227 | 243 | | | | | | | |
| | | м/сек | 1.9 | 2.3 | 2.7 | 3.1 | 3.5 | 3.9 | 4.3 | 4.6 | 5.0 | 5.4 | 5.8 | | | | | | | |
| | | фут/мин | 374 | 453 | 532 | 611 | 689 | 768 | 847 | 906 | 984 | 1064 | 1143 | | | | | | | |

2 НМБвраОНН / НМБвраQFE рассчитана по минимальной температуре воздуха у земли на аэродроме -48°С.

Визуальное маневрирование над городом - ЗАПРЕЩЕНО.